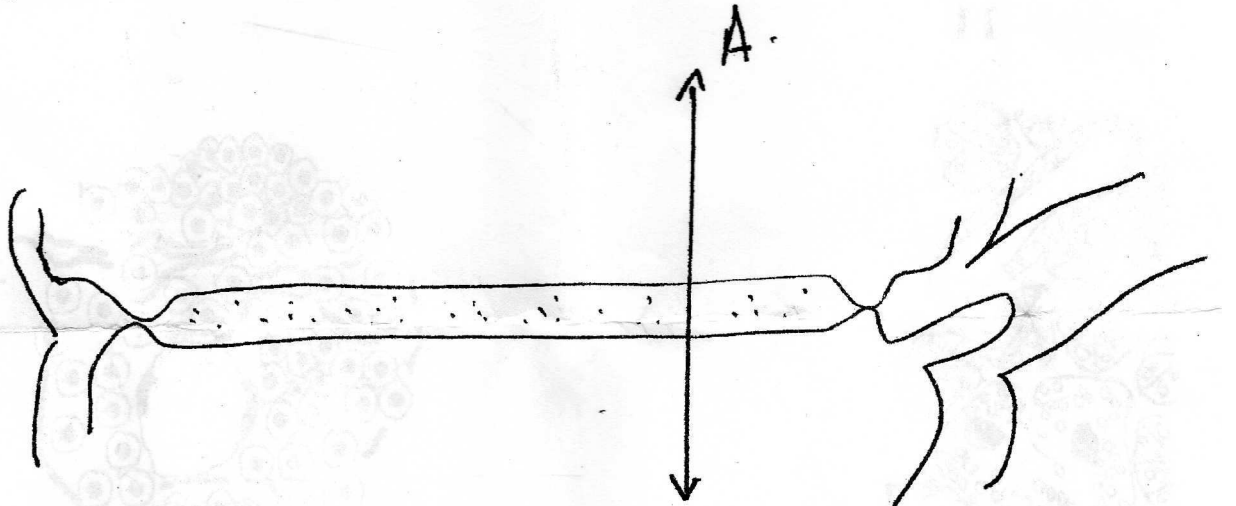


Durée : 1h

SYNTHESE D'HISTO-EMBRYOLOGIE.

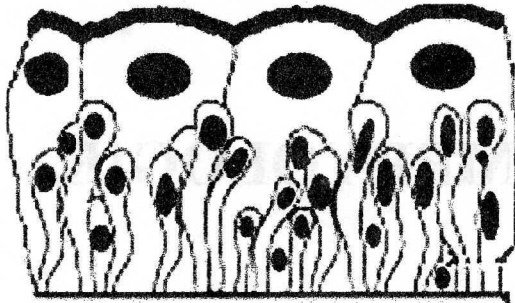
I – Schématiser, colorier, légender et titrer le plan de coupe A.
(5 points)



II – Répondre dans le tableau A. (10 points)

- 1 - Mode d'excrétion des glandes mammaires.
- 2 - Citer une cellule conjonctive mobile autochtone mononucléée assurant un rôle de phagocytose.
- 3 - Classification de l'hypoderme chez l'adulte.
- 4 - Constituants du sarcolemme.
- 5 - Ultrastructure de la bande H.
- 6 - Devenir du follicule déhiscent.
- 7 - Date de mise en place de la première ébauche du placenta.
- 8 - Donner les cellules germinales chez un fœtus de neuf mois.
- 9 - Pourquoi l'épithélium vaginal prolifère pendant la phase préovulatoire.
- 10 - Donner les pressions sanguines du système artériel de part et d'autres de la barrière placentaire.

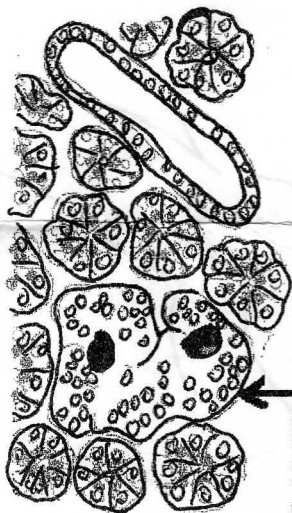
III – Donner la classification des représentations suivantes.
Répondre dans le tableau A. (5 points)



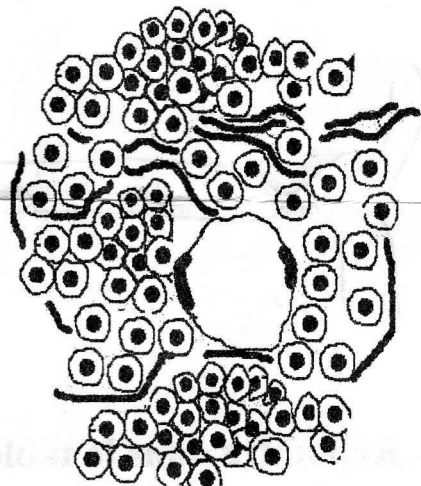
11



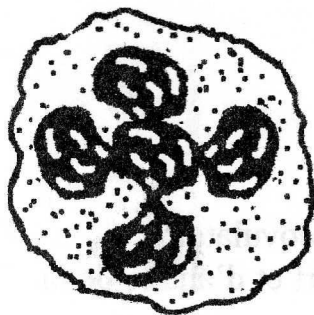
12



13



14



15