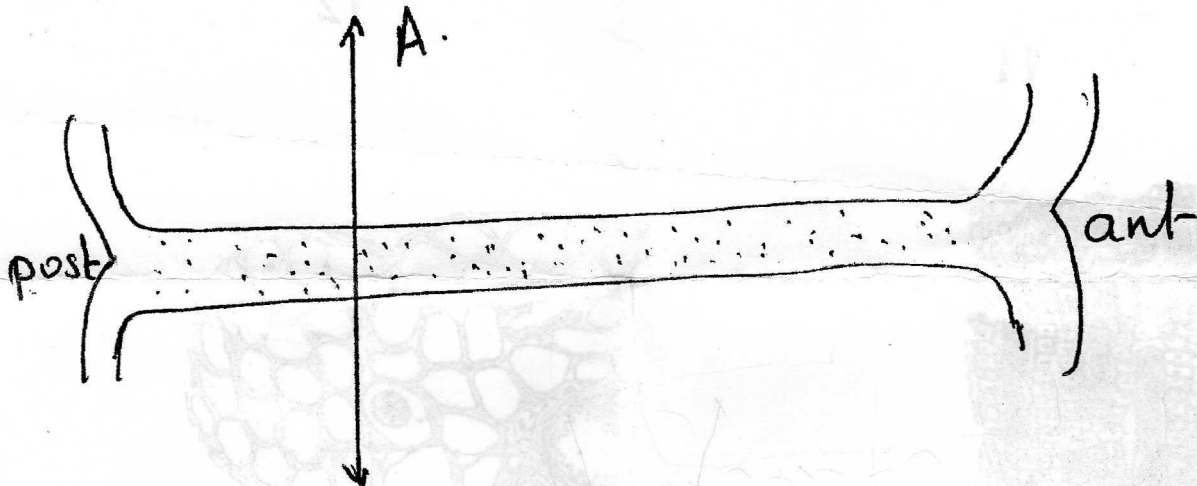


Durée : 1h

SYNTHESE D'HISTO-EMBRYOLOGIE.

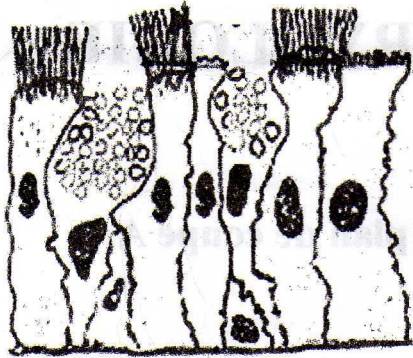
I – Schématiser, colorier, légender et titrer le plan de coupe A.
(5 points)



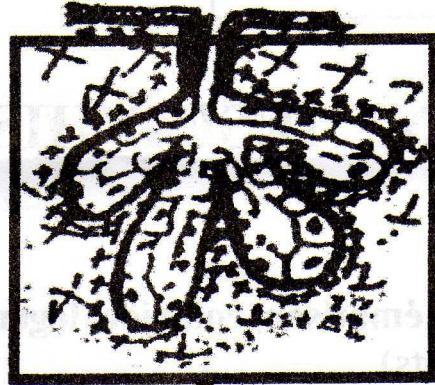
II – Répondre dans le tableau A. (10 points)

- 1 - Exemples des glandes exocrines de la peau.
- 2 - Produits élaborés par les glandes salivaires.
- 3 - Rôle de l'acide hyaluronique.
- 4 - Classification du cartilage articulaire chez l'adulte.
- 5 - Ultrastructure de la bande A.
- 6 - Pourquoi l'épithélium de l'oviducte est bas vers le 4^o jour du cycle.
- 7 - Classification de la gelée de Wharton.
- 8 - Origine et devenir de la membrane de Heuser.
- 9 - Nombre de spermatides formées à partir d'une spermatogonie B.
- 10 - Donner les pressions sanguines du système veineux de part et d'autres de la barrière placentaire.

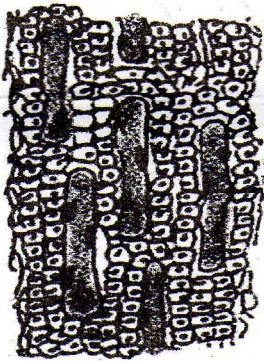
III – Donner la classification des représentations suivantes.
Répondre dans le tableau A. (5 points)



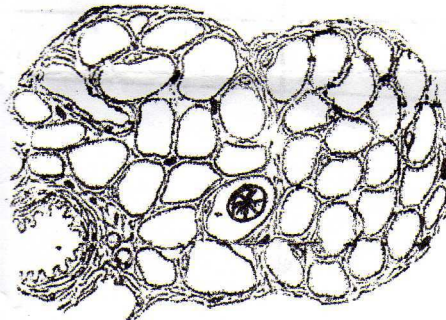
11



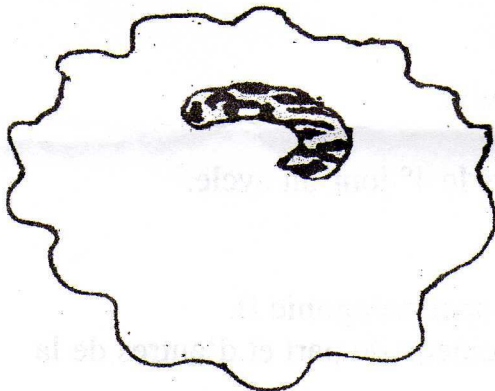
12



13



14



15