

:

الكفاءة المستهدفة



## تصميم الدرس



- ①

- ②

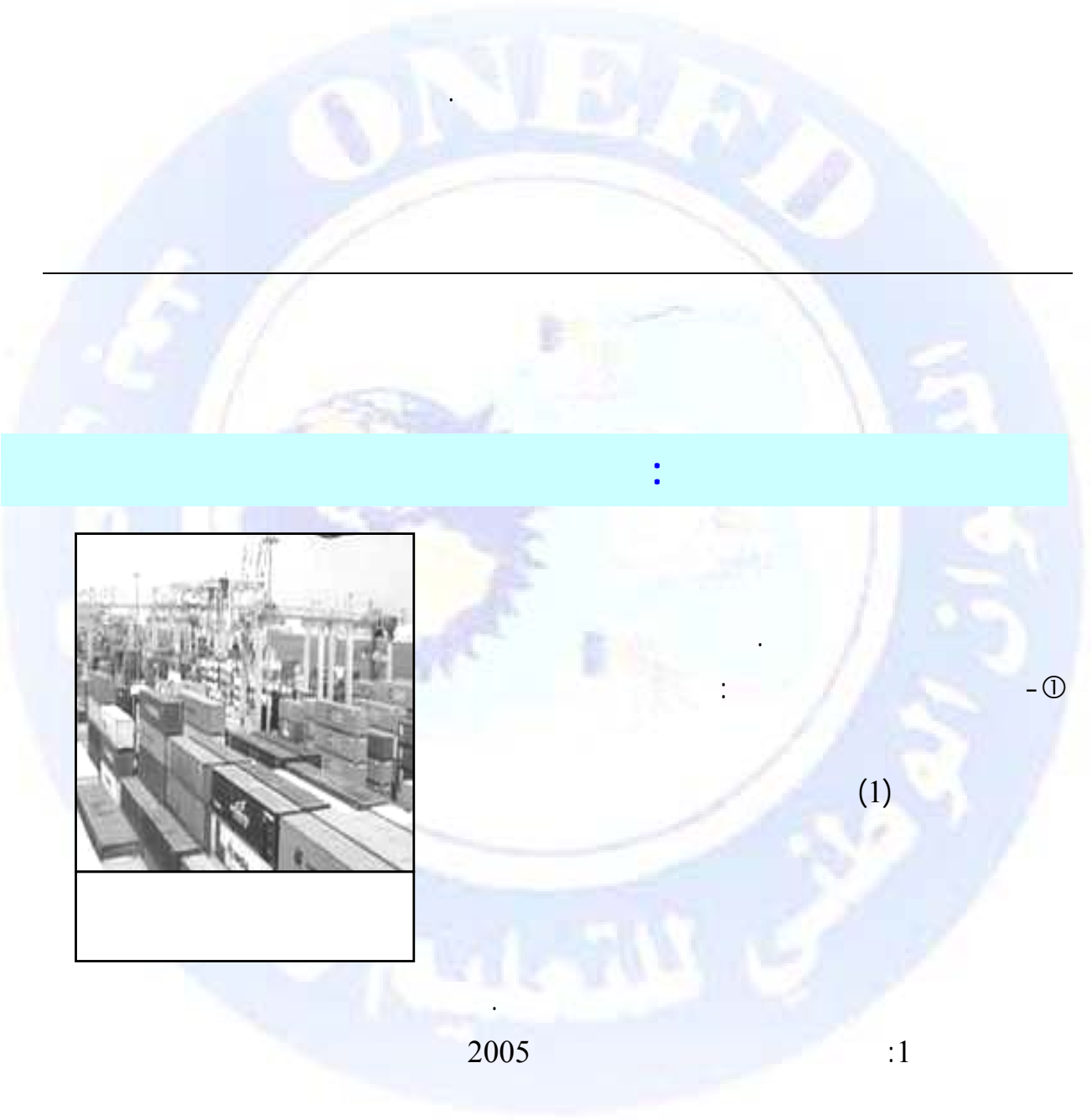
- ③

- ④

- ⑤



:



:



①-

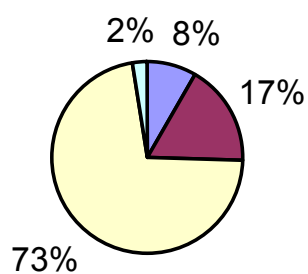
(1)

2005

:1

	%	\$ /	
2006	8.39	852	
	17.21	1748	
	71.97	7312	
	2.43	247	
	100	10159	

### دائرة نسبية تمثل طبيعة الصادرات العالمية سنة 2005



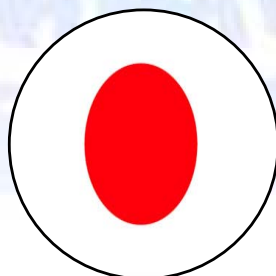
:

② -

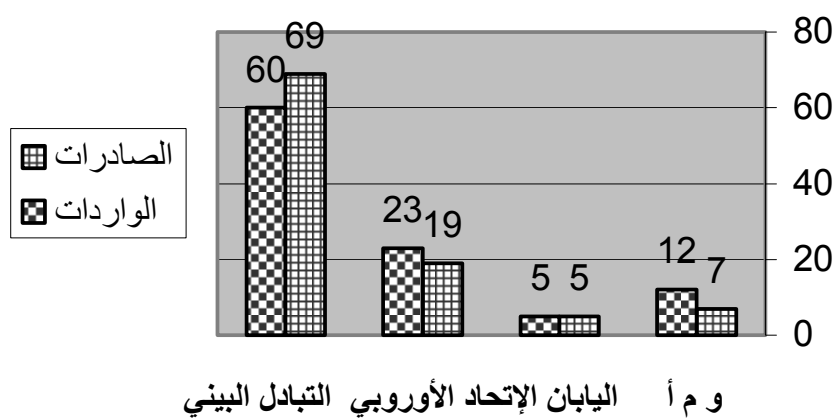
%	%		
30	27	..	
21	24		
49	49		
8	12		..
38	35		
54	53		
32	31	..	
3	5		
65	64		
12	7	..	
5	5		
23	19		
60	69		

2006 OMC

:



أعمدة بيانية تمثل التبادل التجاري بين بقية  
العالم والدول الأكثر تقدماً سنة ٢٠٠٥



③

1,6

2005

: 3

2636	1732	904	..
547	249	298	
1089	520	569	

\$ : 2006 OMC :

▼ 2005

: 4

9,3	969,9		1
8,7	904,4	..	2
7,3	762		3
5,7	594,9		4
4,4	460,2		5
3,9	402,4		6
3,7	382,8		7
3,5	367,2		8
3,4	359,4		9
3,2	334,3		10
%		2006 OMC :	

▼ 2005

:5

16,1	1732,4	..	1
7,2	773,8		2
6,1	660		3
4,8	514,9		4
4,7	510,2		5
4,6	497,9		6
3,5	379,8		7
3,3	359,1		8
3	319,7		9
3	318,7		10
%		2006 OMC :	



:

- ④

$\frac{3}{4}$

2005

:6

/			
443			1
423, 268			2
370, 231			3
230, 139			4
185			5
160, 054			6
104, 366			7

Wikipédia

:

2003

:7

16,58	35,90	10,56	36,96	

2005 UNCTAD

:



:

- ⑤

:



: OMC

-

1994 15

GATT

81 1995 1

11

149

2005

.

:

-

"

"

.

1957 25

6 1958 1

27

1

2007

.





- : ALENA



1992 18

1

.1994

- : ANASE



10

1967 8

24

( )

.1976

- Mercosur

26

1991



1995 1

)

2006

(

:8

2005

134 -	4135	4001	27	
59	594	653	10	ANASE
49	114	163	5	Mercosur
791 -	2268	1477	3	ALENA
509 -	10099	9590	149	OMC

:
 2006 OMC :

:
 -

...  
 (NYSE )  
 .

2000
 : 9

/			
11534	..	NYSE	1
3598	..		2
3157			3
2612			4
1447			5

Quid 2002 :



/	56.03	2007 3	IPE
/	636.75	2007 3	-
/	5785	2007 3	-
/	1291	2007 3	-
/	2782.2	2006 28	-
/	60.5	2007 3	-
/	185.3	2006 20	( )
/	175.08	2007 03	( )
/	188.1	2006 28	( )
/	337	2007 3	-(5 )
/	199.99	2007 3	( )
/	152.3	2006 28	( )

<http://www.idsc.gov.eg> :

:11

2001	2000	98	96	90	81	80	79	74	73	70	
24,50	24,45	14,50	21,85	41,80	40	37	26,27	16,22	4,44	2,65	
23,20	24,98	12,40	20	36	34	32	24	11,65	2,90	1,80	
24,25	24,25	14,15	21,20	40,10	35	39,25	26,02	-	-	-	
27	27,10	15,50	22,25	38	35	36	-	-	-	-	

1 / : quid 2002 :

:



(www)

MSN Goodyear

...yahoo

- -

.1996 12

4 2003

.2005 694

. 159 : -<sup>1</sup>



1

...

**Digital Economy**

...

- :

)

(

.."

:

<http://www.opendirectorysite.info/e-commerce/01.htm>

2005

:12

البلد	رقم الأعمال	الشركات	
اليابان	100,82	<b>Nippon Tel &amp; Tel</b>	1
و.م.أ.	91,13	IBM	2
و.م.أ.	87,90	<b>Hewlett - Packard</b>	3
ألمانيا	78,53	<b>Deutsche Telekom</b>	4
و.م.أ.	75,11	Verizon Commun	5
بريطانيا	64,52	Vodafone	6

:

**2006 OMC :**

2

E-Commerce

2004 15,56

:

① -

② -

2003

③ - إليك جدول يمثل

16,58	35,90	10,56	36,96	

2005 UNCTAD

:

:

3

-

④ - ناقش أسباب سيطرة العالم المتقدم على المبادلات التجارية.

⑤ - وضح أهمية البورصة في عملية التبادل التجاري العالمي.