

:



:

-1

-2

-3

)

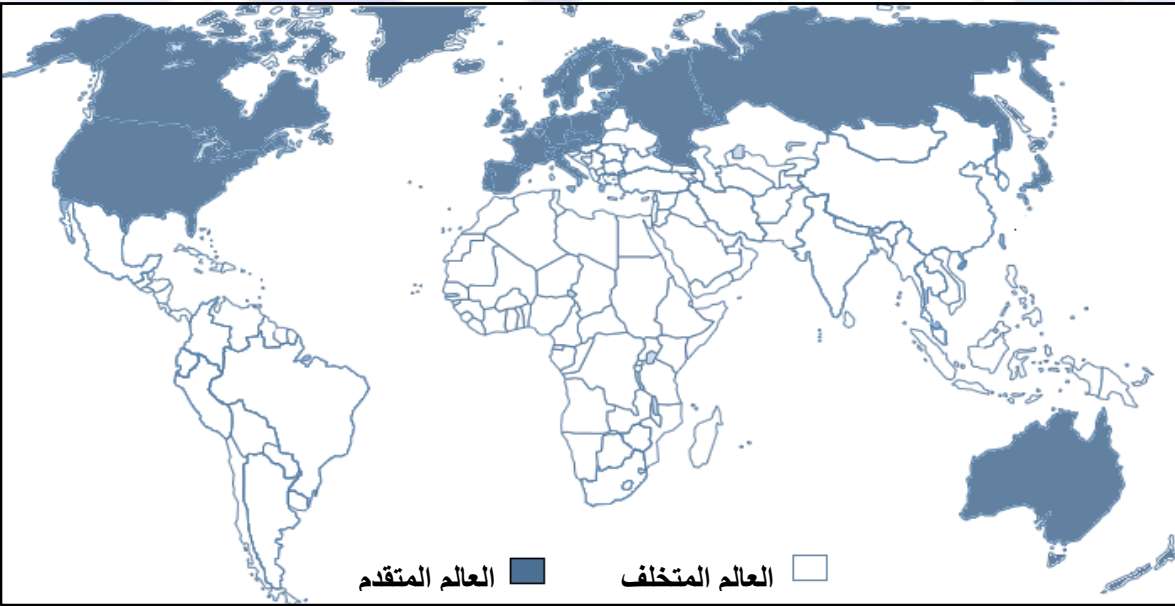
$\frac{1}{4}$

:

(

$\frac{3}{4}$

:





"

1

1974 10



کابل

,OMC

,OCDE

BIRD

...FAO

- 1

- ①

2004

: 1

1629,187	716,926	912,261	
2344,291	1525,516	818,775	..
1020,350	454,543	565,807	

\$: /2006 :

2004

: 2

162,396	65,921	96,475	
172,934	97,339	75,595	
34,753	11,096	23,657	

\$: /2006 :

: PNB

-②

% 90

:

-③

2005

: 3

..				http://www.studentsoftheworld.i
	12970	..	1	
	4988		2	
	2852		3	
	2264		4	
	2264		5	
	2178		6	
	1725		7	
	1100		8	
	1052		9	
	793		10	



2004

: 4

%	%	
58	66	
42	34	
100	100	



Energy Information Administration

Official Energy Statistics from the U.S. Government

:

2004

: 5

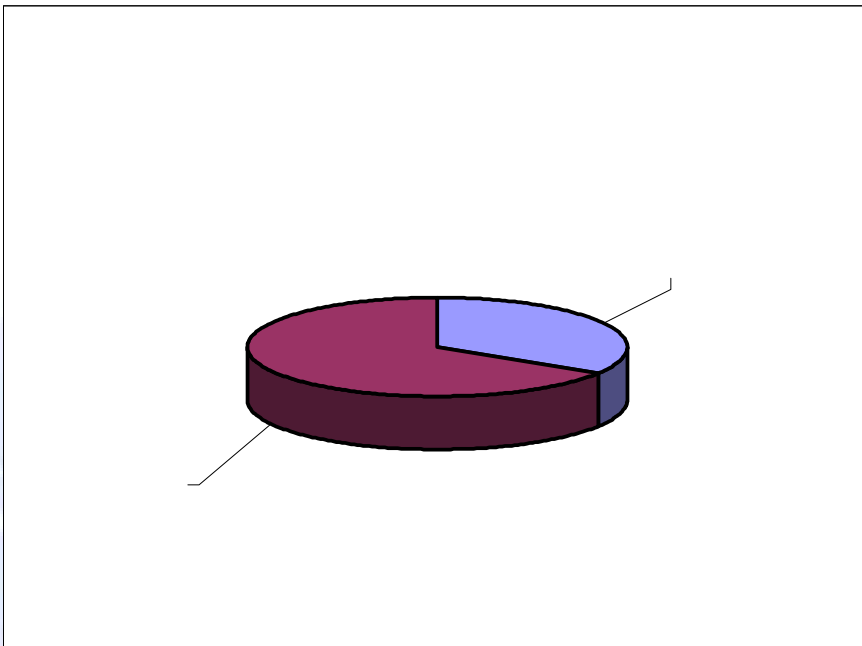
22430	..	1	40594	..	1
16022		2	13109		2
3576		3	10871		3
3477		4	5678		4
3385		5	5490		5
3021		6	5016		6
2950		7	4536		7
2847		8	4462		8
2319		9	4379		9
1812		10	4099		10
99665			167500		
:			Quadrillion (10 ¹⁵)		
			Btu		



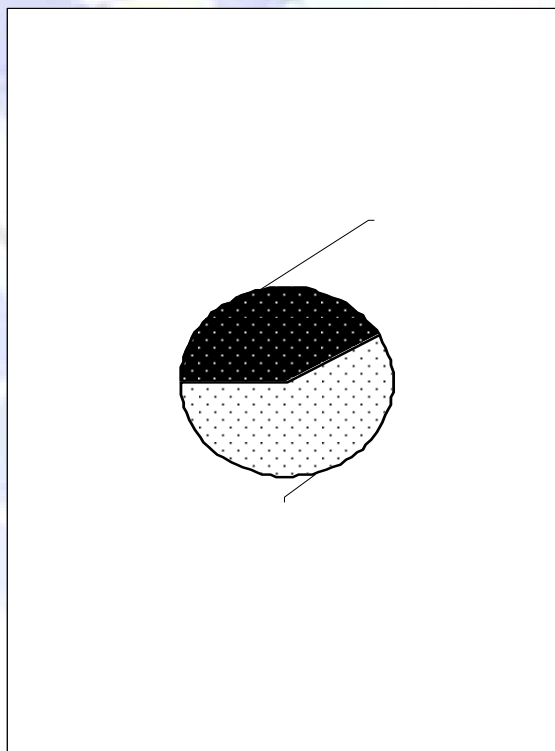
Energy Information Administration

Official Energy Statistics from the U.S. Government

:



2004



2004

: - 2

: -①

UNDP

. 177 ...

2005 : 6			
	168		1
	169		2
	170		3
	171		4
	172		5
	173		6
	174		7
	175		8
	176		9
	177	..	10

:

- ②

7

81,2 - 39,3

2006	: 7
------	-----

79,7	79,8	80,2	81,2	
33,7	34,4	38,6	39,3	

:	www.infoplease.com/ipa/A0934746.html
---	------------------------------------------------------------------------------------------------

:

- ③

2006	100	: 8
------	-----	-----

438	448	449	455	
3	3	2	2	

Human Development Report, 2006, United Nations :

"

"

:

- ④

2005

:9 -

9,4	9,2	9,2		
47,4	49,8	50,7		

www.infoplease.com/ipa/A0934668.htmlI :

: ⑤-

500 ...
 % 5
 " 416
 تقرير التنمية البشرية للعام 2005، ص 37

2005

: 10

	..			
41.000	41.800	50.200	55.600	
600	600	600	400	

.237-234

2005

:

/ / :

-3

:

-①

:

.



2005

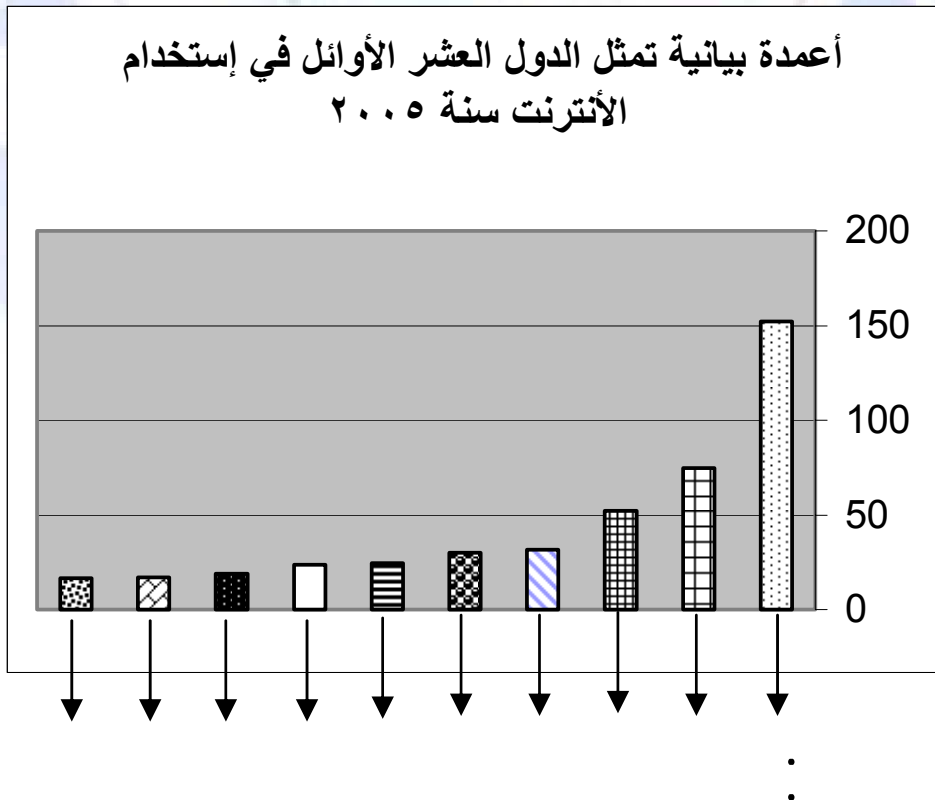
: 11

/		
152	...	1
74,7		2
52,1		3
31,8		4
30,2		5
24,6		6
23,9		7
19		8
16,8		9
16,7		10
694		

2006

...

<http://arabcin.net> :



:

-②

15



2004				12:	
/	%	%	%		
185.575.357	62,5	71,6	53,9		
35.636.698	90,3	91,1	89,5		
546.147.524	79,3	85,9	72,5		
770..252.606	77	83,6	70,2		
6.989.678	98,9	99,2	98,6		
2.072.487	95,6	96,1	95,1		
9.062.165	98,9	99,2	98,7		
780.655.129	82,2	87,2	77,2		
2006				ISU	
				:	

:

-1

2004

-2

1629,187	716,926	912,261	
2344,291	1525,516	818,775	..
1020,350	454,543	565,807	

\$:

:

-

$$\text{\$ } 200 = 1 = 1$$

-3

-4

-5

-6

:

"

"

(5/1)

(5/4)

:

(7/1)

(6/1)

...

.

800

400

3

12

:

1000

-1

13

54

81

103

10

2500

:

-2

-3

/

19/ -470 -