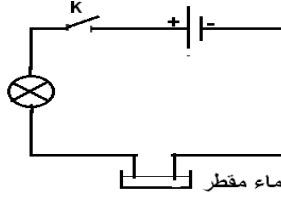


اختبار الثلاثي الأول في العلوم الفيزيائية والتكنولوجيا

الوضعية الأولى 6ن

في حصة الأعمال المخبرية أنجز التلاميذ مع أستاذتهم الدارة الكهربائية التالية



- 1- ماذا يحدث عند غلق القاطعة ؟
.....
اقترح أحد التلاميذ إضافة كمية من الملح
- 2- ماذا يحدث عند غلق القاطعة
.....
بعدها قامت الأستاذة بتغيير وعاء الماء في كل مرة بالمواد التي في الجدول سجل ملاحظتك في كل مرة حول توهج المصباح

المادة	الغرافيت	البلاستيك	الذهب	الخشب
المصباح

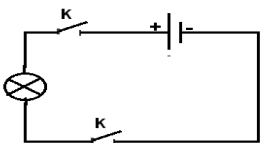
3- استنتج نوع المواد مع التعريف

- مواد :
.....
مواد :
.....

الوضعية الثانية 6ن

أثناء إنجاز مخطط كهربائي لمنزل اقترح خالد على أبيه تركيب مصباح الرواق يتحكم فيه من مكانين مختلفين فاشترى الوالد قاطعتين وعند تركيبهما صادف الاب مشكلة أنه يضطر في كل مرة للذهاب إلى أقصى الرواق لكي يشتعل المصباح

وعند إنجاز المخطط قال خالد بان نوع القاطعة لا يصلح لتشغيلها واقترح عليه تبديلها بقاطعة من نوع آخر



1- مانوع القاطعة التي استعملها الأب

.....

2- مانوع القاطعة التي اقترحها محمد

.....

3- كم عدد القواطع التي تستعمل لإنجاز الدارة المناسبة.

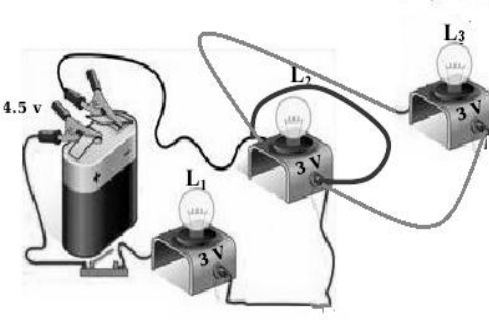
4- كيف يسمى هذا النوع من الدارات

5- أنجز مخططا للدارة التي اقترحها خالد

6- أن نجد هذا النوع من الدارات الكهربائية

.....

الوضعية الإدماجية 8



أثناء إنجازها لمشروع الدارة الكهربائية قامت كوثر بصنع مجسم لملعب جميل قامت بتركيب مصابيحها الثلاثة على التفرع لكن المصابيح لم تتوهج رغم أن دلالة البطارية تتناسب مع دلالة المصابيح فبحثت جيّدا فإذا بوجود سلك ناقل بين طرفي المصباح الثاني

1- ماذا حدث للمصباح الثاني؟

2- كيف يسمى هذا النوع من الدارات الكهربائية.....

3- أنجز مخططا للدارة الكهربائية بوجود السلك الناقل مبينا جهة مرور التيار الكهربائي في الدارة

4- ماذا نلاحظ في هذه الدارة عند غلق القاطعة

..... -
..... -
..... -
..... -

5- اقترح والد كوثر عليها أن تضيف عنصرا يحمي الدارة. أنجز مخططا مضيفا عليه عنصر الحماية

6- اذكر وسيلتين درستهما يساعدان أيضا على الحماية من أخطار هذه الدارة في المنازل

..... -
..... -

