

صفحة أسناذ و أسناذة لمادة علوم الطبيعة و الحياة متوسط

التوقيت : ساعة و نصف

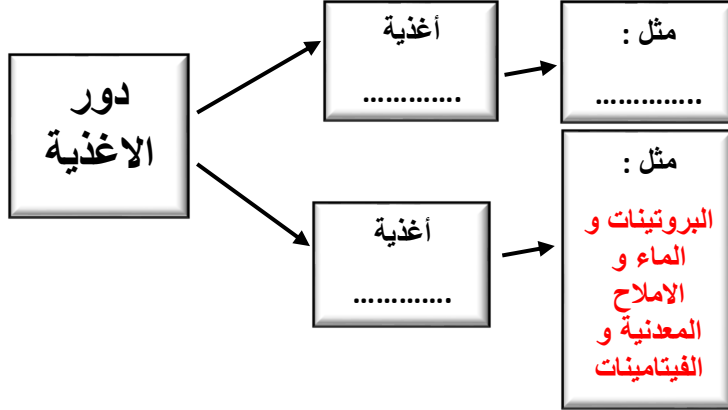
السنة الدراسية 2024_2025

السنة اولى متوسط

الاختبار الأول للثلاثي الأول في مادة علوم الطبيعة و الحياة

التمرين الأول : (6ن)

الغذاء يلعب دورًا حيويًا في حياة الكائنات الحية، حيث يُعتبر المصدر الأساسي للطاقة والبناء





1. اكمل المخطط الموالي
2. عرف الغذاء الكامل

التمرين الثاني : (6ن)

حسين تلميذ في السنة الأولى متوسط ذهب لزيارة جده برفقة أخيه الكبير الرياضي و زوجة اخيه الحامل



السند 1

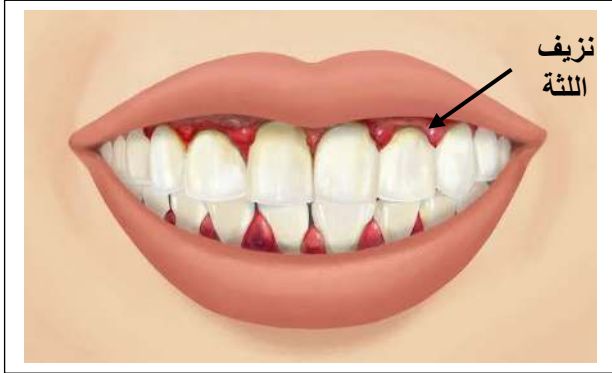
مناخ بارد(الشتاء)	مناخ حار(الصيف)
	
السند 2	
"جزء من راتب غذائي لحسين في مناخين مختلفين"	

1. اذكر أنواع الرواتب الغذائية لأفراد العائلة
2. ا- اشرح سبب اختلاف الراتب الغذائي في المناخين البارد و الحار
ب- حدد جميع العوامل المتسببة في تغيير الراتب الغذائي
3. عرف الراتب الغذائي

الوضعية الادماجية : (8ن)

شاهد تلميذ فيلم وثائقي عن القراصنة فلاحظ ان كل القراصنة يشتركون في اعراض مثل نزيف اللثة و تسوس الاسنان فقرر سؤال استاذة عن ذلك فاخبره انهم مصابين بأحد امراض سوء التغذية بسبب نظامهم الغذائي

السندات :



السند 1

النظام الغذائي للقراصنة
يتناول القراصنة في نظامهم
الغذائي المعلبات و الأسماك
فقط دون تناول الخضروات
او الحمضيات

السند 2



السند 3



1. تعرف على المرض الذي أصيب به القراصنة
2. فسر سبب الأمراض
3. اذكر قواعد التغذية السليمة .

الموارد المستهدفة من التقويم: الراتب الغذائي - تركيب الأغذية - دور الأغذية - التوازن الغذائي

الملاحظة	النقطة	الإجابة النموذجية	السؤال	التمرين
	4 ن	<ul style="list-style-type: none"> ✓ أغذية الطاقة - مثل الغلوسيدات و الدسم ✓ أغذية البناء و النمو و الصيانة 	1 ج	الاول
	2 ن	<p>الغذاء الكامل هو الغذاء الذي يحتوي على جميع العناصر الغذائية بكميات متقاربة مثل الحليب</p>	2 ج	
	0.5 ن \ 4	<ul style="list-style-type: none"> ✓ الراتب الغذائي لسمير هو راتب النمو ✓ الراتب الغذائي للجد هو راتب الصيانة ✓ الراتب الغذائي للاخ الرياضي هو راتب العمل ✓ الراتب الغذائي لزوجته الأخ الحامل هو راتب الانتاج 	1 ج	الثاني
	1, 5 ن 2 \	<ul style="list-style-type: none"> ✓ ا- سبب اختلاف الراتب الغذائي في السند الثاني راجع لتغير درجة الحرارة (عامل المناخ) حيث يحتاج سمير للماء بكثرة عند ارتفاع درجة الحرارة بينما ينقص احتياجه للماء عند انخفاضها ✓ ب- العوامل المتسببة في اختلاف الرواتب الغذائية : المناخ - العمر - الجنس - حالة الجسم - النشاط 	2 ج	
	1 ن	<p>الراتب الغذائي هو كمية الأغذية اللازمة لتلبية حاجيات الجسم خلال 24 ساعة</p>	3 ج	

الوضعية الإدماجية : 8 نه

التنقيط			المؤشرات	المعيار	السؤال
٣	٢	١			
0.5			عدم الخروج عن منطوق السؤال	الوجهة	ج 1
0.5			استعمال السياق و الوثيقة 1 و الوثيقة 2	الاستعمال السليم للأدوات	
1.5			المرض الذي أصيب به القراصنة هو الإسقربوط	الانسجام	
0.5			عدم الخروج عن منطوق السؤال	الوجهة	ج 2
0.5			استعمال الوثيقة 1 و المكتسبات القبلية	الاستعمال السليم للأدوات	
1.5			سبب الامراض هو نقص الفيتامين c في النظام الغذائي للقراصنة حيث نلاحظ ان نظامهم الغذائي خالي من الخضروات والحمضيات	الانسجام	
0.5			اقترح قواعد التغذية السليمة	الوجهة	ج 3
02			يجب ان يكون الراتب الغذائي كاملا و متنوعا و متوازنا و نظيفا و موزعا على وجبات	الانسجام	
0.5 ن			المحافظة على تنظيم ونظافة الورقة	معيار الإنقان ونظافة الورقة	