

Composition du premier trimestre

Année scolaire : 2024/2025

Date : Décembre 2024

Texte :

.....

Le zèbre est un animal sauvage. Il vit dans la savane. Il se nourrit de plantes et de feuilles d'arbres. Il est herbivore.

Le zèbre ressemble à l'âne, il a des rayures noires et blanches, il a une longue queue, des pattes fines, et des sabots pointus. Il court vite lorsque il se sent le danger. Sa femelle s'appelle la zébrille, le petit est le zébreau.



Question

I) Compréhension de l'écrit:

1) Propose un titre au texte

2) Réponds par (vrai) ou (faux)

- Le zèbre vit dans le désert
- Son petit s'appelle le zébreau

3) Je complète

L'animal	La femelle	Le petit	L'habitat	La nourriture
Zèbre				

4) Relève du texte un adjectif attribut

5) Sépare et nomme les constituants des phrases suivantes :

- Le zèbre se nourrit de plantes. ; - Le lion chasse le zèbre.

6) Conjugue les verbes entre parenthèses (.....) au présent de l'indicatif
Les zèbres (être) herbivores. ; Ils se (nourrir) de plantes.

7) Écris au pluriel

Le zèbre est un animal sauvage →

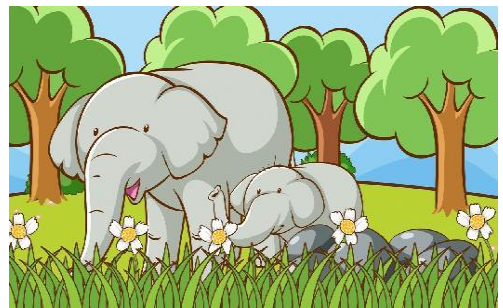
.....

II) Production écrite:

Écris un paragraphe de 4 à 5 phrases pour présenter l'éléphant

- donne un titre au texte
- Conjugue les verbes au présent de l'indicatif
- Aide-toi de la boîte à outils suivante :

un animal - la savane - les plantes - les feuilles - trompe - oreilles - pattes tête - l'éléphante - défenses - l'éléphanteau	être avoir se nourrir vivre	sauvage - longue - grandes - deux - quatre - herbivore
---	--------------------------------------	--



.....

.....

.....

.....

.....

Bon courage...

La correction

École primaire: BOULASSEL Ahmed

Niveau: 5A.P

Composition du premier trimestre

Texte :

Le zèbre est un animal sauvage. Il vit dans la savane. Il se nourrit de plantes et de feuilles d'arbres. Il est herbivore.

Le zèbre ressemble à l'âne, il a des rayures noires et blanches, il a une longue queue, des pattes fines, et des sabots pointus. Il court vite lorsque il se sent le danger. Sa femelle s'appelle la zébrille, le petit est le zébreau.



Question

I) Compréhension de l'écrit:

1) Propose un titre au texte **Le zèbre**

2) Réponds par (vrai) ou (faux)

- Le zèbre vit dans le désert **faux**
- Son petit s'appelle le zébreau **vrai**

3) Je complète

L'animal	La femelle	Le petit	L'habitat	La nourriture
Zèbre	Zébrille	Zébreau	La savane	Les plantes les feuilles d'arbres

4) Relève du texte un adjectif attribut ..**sauvage**.....**herbivore**.....

5) Sépare et nomme les constituants des phrases suivantes :

- Le zèbre se nourrit de plantes.

Sujet

Verbe C.O.I

Groupe Verbal

;

- Le lion chasse le zèbre.

Sujet

Verbe C.O.D

Groupe Verbal

6) Conjugue les verbes entre parenthèses (.....) au présent de l'indicatif
Les zèbres (être) herbivores. ; Ils se (nourrir) de plantes.
sont **se nourrissent**

7) Écris au pluriel

Le zèbre est un animal sauvage →

Les zèbres sont

des animaux sauvages

II) Production écrite:

Écris un paragraphe de 4 à 5 phrases pour présenter l'éléphant

- donne un titre au texte
- Conjugue les verbes au présent de l'indicatif
- Aide-toi de la boîte à outils suivante :

un animal - la savane - les plantes - les feuilles - trompe - oreilles - pattes tête - l'éléphante - défenses - l'éléphanteau	être avoir se nourrir vivre	sauvage - longue - grandes - deux - quatre - herbivore
---	--------------------------------------	--



L'éléphant:

L'éléphant est un animal sauvage, Il vit dans la forêt. Sa femmel s'appelle l'éléphante et son petit est l'éléphanteau. Il a une trompe très longue et de grandes oreilles et quatre pattes. Il se nourrit de plantes, Il est herbivore.

Bon courage...