



ديسمبر 2024

المستوى: الثالث ابتدائي

## اختبار الفصل الأول في مادة الرياضيات

الاسم: ..... اللقب: ..... القسم: .....  
التمرين الأول: أ/- أنجز العمليات التالية

$$\begin{array}{r} + 378 \\ 593 \\ \hline = \dots\dots\dots \end{array}$$

$$\begin{array}{r} 685 \\ - 365 \\ \hline = \dots\dots\dots \end{array}$$

$$\begin{array}{r} 440 \\ + 318 \\ \hline 21 \\ \hline = \dots\dots\dots \end{array}$$

التمرين الثاني: أ/- أكمل الجدول.

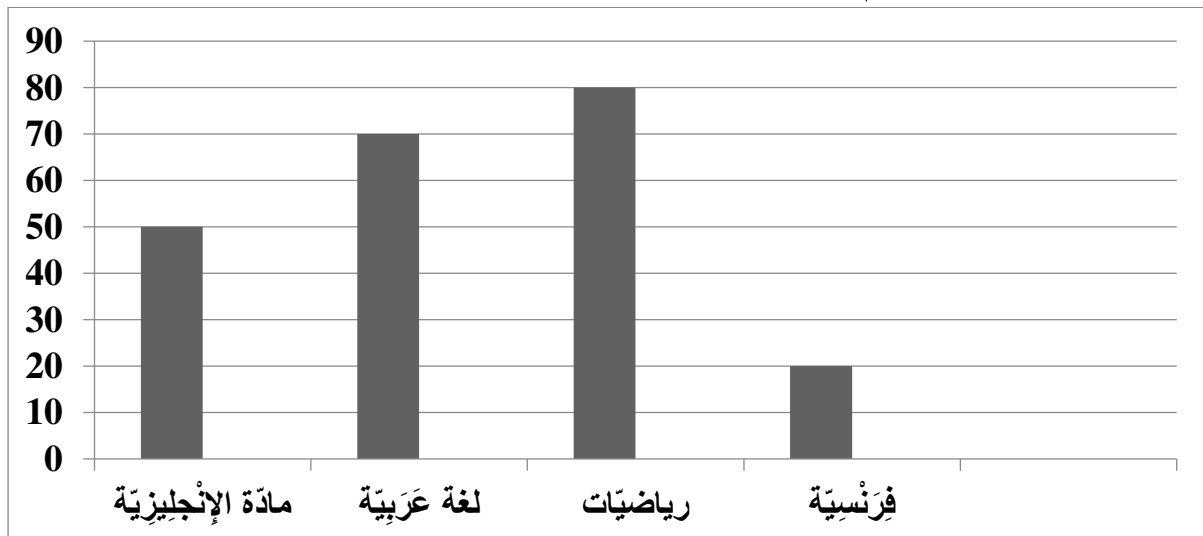
العدد	الكتابة بالحروف	التفكيك
539	.....	$(... \times ...) + (... \times ...) + ...$
221	.....	$(... \times ...) + (... \times ...) + ...$

ب/- رتب تنازلياً الأعداد التالية:

552 - 252 - 225 - 525

.....

التمرين الثالث: يُمثل التمثيل البياني التالي توزيع التلاميذ حسب المواد التي يفضلونها. الأحظ ثم أكمل.



- المادّة التي يُفضّلها 20 تلميذاً هي: .....

- عدد التلاميذ الذين يُفضّلون اللغة الإنجليزية هو: .....

- المادّة المُفضّلة لدى أكبر عددٍ من التلاميذ هي: .....

## التّمرين الرابع: أحوّل إلى الوحدة المناسبة.

$$5L = \dots\dots\dots cL$$

$$2L25cL = \dots\dots\dots cL$$

$$50cL + 50cL = \dots\dots\dots L$$

الوضعية الإدماجية: عند فلاح 655 كيلو غراماً من البطاطا باع منها في الصّباح 380 كيلو غراماً و في المساء باع 120 كيلو غراماً

- كم كيلو غراماً باع خلال اليوم؟  
- كم كيلو غراماً بقي له؟

الأجوبة

الحلّ

العمليات

$$\dots\dots\dots = \dots\dots\dots$$

باع خلال اليوم: ..... كيلو غراماً.

$$\dots\dots\dots = \dots\dots\dots$$

بقي له ..... كيلو غراماً.

بالتّوفيق ☺

التصحيح النموذجي

## التمرين الأول: أ/- أنجز العمليات التالية

$$\begin{array}{r} + \quad 3178 \\ \quad 593 \\ \hline = \quad 971 \end{array}$$

$$\begin{array}{r} 685 \\ - \quad 365 \\ \hline = \quad 320 \end{array}$$

$$\begin{array}{r} 440 \\ + \quad 318 \\ \hline 21 \\ \hline = \quad 779 \end{array}$$

## التمرين الثاني: أ/- أكمل الجدول.

العدد	الكتابة بالحروف	التفكيك
539	خَمْسُ مِائَةٍ وَ تِسْعَةٌ وَ ثَلَاثُونَ.	$(5 \times 100) + (3 \times 10) + 9$
221	مِئَتَانِ وَ وَاحِدٌ وَ عِشْرُونَ	$(2 \times 100) + (2 \times 10) + 1$

ب/- رتب تنازلياً الأعداد التالية:

$$552 - 252 - 225 - 525$$

$$\longrightarrow 552 - 525 - 252 - 225$$

التمرين الثالث : يُمَثِّلُ التَّمَثِيلُ الْبَيَانِي التَّالِي تَوْزِيعَ التَّلَامِيذِ حَسَبِ الْمَوَادِّ الَّتِي يَفْضَلُونَهَا. **الْأَحْظُ ثُمَّ اكْمَلْ.**



- المَادَّةُ الَّتِي يُفَضِّلُهَا 20 تَلْمِيذًا هِيَ: **الفرنسيَّة**
- عَدَدُ التَّلَامِيذِ الَّذِينَ يُفَضِّلُونَ اللُّغَةَ الْإِنْجِلِيزِيَّةَ هُوَ: **50 تَلْمِيذًا**
- المَادَّةُ الْمُفَضَّلَةُ لَدَى أَكْبَرِ عَدَدٍ مِنَ التَّلَامِيذِ هِيَ: **الرِّيَاضِيَّات**

## التمرين الرابع: أَحْوَلْ إِلَى الْوَحْدَةِ الْمُنَاسِبَةِ.

$$5L = 500cL$$

$$2L25cL = 225cL$$

$$50cL + 50cL = 1L$$

الوضعية الإدماجية: عِنْدَ فَلَّاح 655 كيلو غراماً مِنَ البَطَاطَا بَاعَ مِنْهَا فِي الصَّبَاح 380 كيلو غراماً وَ فِي الْمَسَاءِ بَاعَ 120 كيلو غراماً

-كَمْ كِيلُو غَرَاماً بَاعَ خِلَالِ الْيَوْمِ؟

-كَمْ كِيلُو غَرَاماً بَقِيَ لَهُ؟

الأجوبة

الحلّ

العمليات

$$380 + 120 = 500$$

باعَ خِلَالِ الْيَوْمِ 500 كيلو غراما

$$655 - 500 = 155$$

بَقِيَ لَهُ 155 كيلو غراما

$$655$$

$$- 500$$

$$155$$

$$380$$

$$+ 120$$

$$500$$