

3. أذكر الأعضاء المتدخلة في انجاز النشاط العصبي المرتبط بالمنطقة (أ) مع تحديد دور كل عضو.

التمرين 03 Bem 2014

في حادث عمل تعرض عامل إلى إصابة في المنطقة الخلفية للجمجمة (القفوية)، نتج عنه ذلك فقدده لحاسة الرؤية، رغم سلامة عينه.

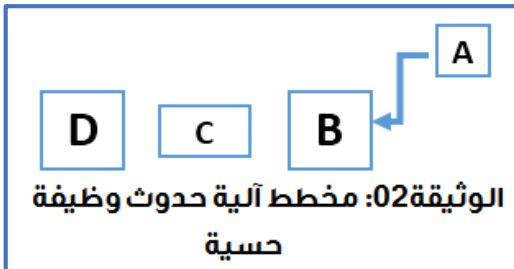
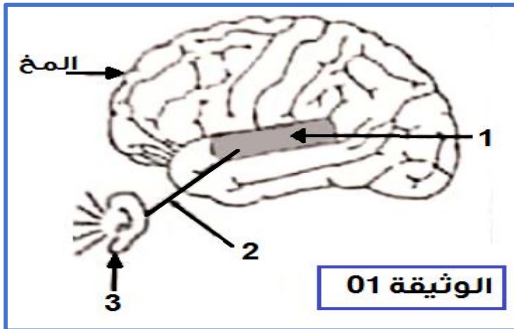
1. فسر سبب فقدان هذا الشخص للرؤية.
2. أذكر الأعضاء المشاركة (الفاعلة) في حدوث الرؤية؟
3. استنتج دور المخ في الإحساس.

التمرين 04 Bem 2020

عشية الاحتفالات بالمولد النبوي الشريف، لعب سمير ذو 12 سنة بالمفرقات ذات الصدى القوي، فأصبح لا يسمع جيدا بإحدى أذنيه مدة من الزمن، وكان يتلمس أذنه المصابة ويقول لك أذني سليمة فكيف أصبحت لا اسمع بها؟

بالاستعانة بالوثيقتين ساعده في فهم حدوث الوظيفة الحسية.

التعليمات: 01/ استبدل أرقام الوثيقة -1- بأسماء الأعضاء المتدخلة في حدوث وظيفة (آلية) السمع.



الاتصال العصبي

01

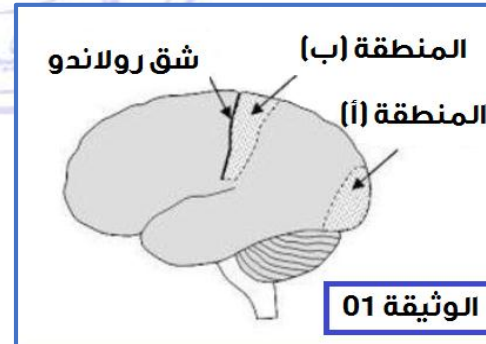
التمرين 01

تسرت كريمة في أخذ قدر موضوع على الموقد مما جعلها تسحب يدها بسرعة فسقط القدر على الأرض.

1. بين نوع الحركة التي قامت بها كريمة (سحب يدها بسرعة)
2. حدد العناصر المتدخلة في هذه الحركة مبينا دور كل عنصر منها.
3. أ/ بين بمخطط مسار انتقال الرسالة العصبية في هذه الحركة ب/ وضح أهمية هذا النوع من الحركات في حياة الإنسان.

التمرين 02

يمثل الجدول التالي نتائج إصابة منطقتين من القشرة المخية عند الانسان إثر حادث مرور وتبين الوثيقة (1) مكان المنطقتين المصابتين (أ) و (ب).



المنطقة المصابة	النتيجة
إصابة المنطقة (أ)	فقدان البصر
إصابة المنطقة (ب)	فقدان الإحساس من الجهة اليمنى للجسم.

1. سم المنطقتين المصابتين
2. حدد دور المنطقتين (أ) و (ب).

02/ انقل المخطط ثم ضع البيانات التالية (الناقل الحسي، المنبه، الساحة الحسية، العضو الحسي) مكان الحروف.

Bem 2017

التمرين 05

تبين الوثيقة-1- رسماً تخطيطياً لجهاز يضمن اتصال الجسم مع محيطه الخارجي.

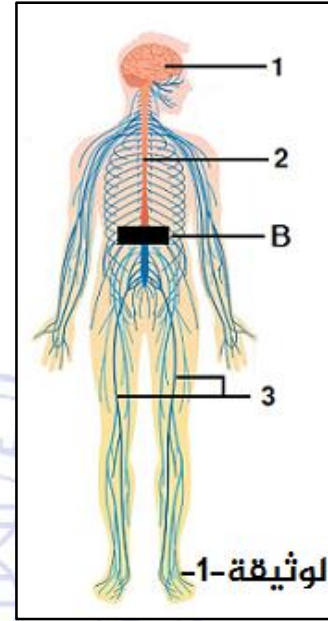
التعليمات:

1 أكتب البيانات المرقمة 1.2.3.

2 حدد دور العنصرين 1 و 2.

3 إذا حدث قطع تام على مستوى

المنطقة (B) من العنصر 2 بسبب حادث. ماذا ينتج عنه؟ علل إجابتك

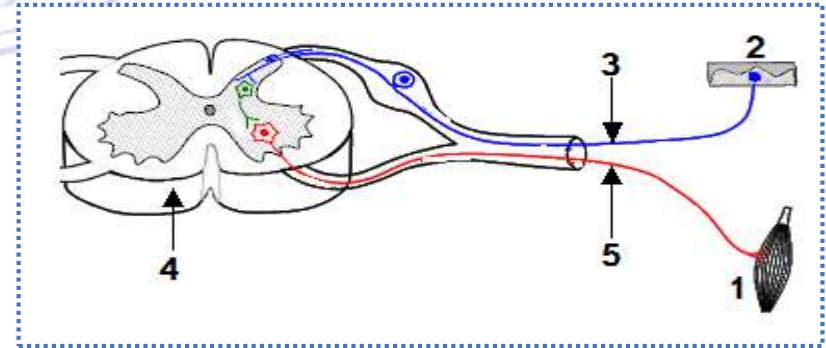


الوثيقة-1-

Bem 2012

التمرين 06

يشكل مسار الرسالة العصبية قوساً انعكاسياً كما توضحه الوثيقة التالية:



01/ سم الأعضاء الفاعلة في حدوث المنعكس الممثل في الوثيقة.

02/ أدى تلف العنصر (4) إلى عدم الاستجابة لتنبيه فعال. فسر ذلك.

03/ بماذا يتميز الفعل المنعكس.

Bem 2018

التمرين 07

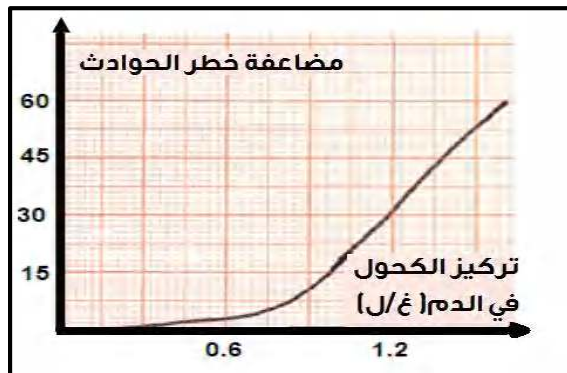
في إطار التحسيس والتوعية بأمن الطرقات، زار أحمد مركز إعادة التأهيل الحركي فالتقى بشخصين من ضحايا حوادث المرور جراء الإفراط في السرعة وتناول الكحول والمخدرات.

- سمير يعاني من شلل كل الجهة اليسرى من الجسم.
- مراد يعاني من شلل الأطراف السفلية.

نتائج الفحوصات الطبية لهما موضحة في الوثيقة 1:

الملف الطبي				الأشخاص
تنبيه مباشر للعضلة	إحداث تنبيه وتسجيل الرسالة العصبية على مستوى الأعصاب الحركية.	إحداث تنبيه وتسجيل الرسالة العصبية على مستوى النخاع الشوكي	صور اشعاعية للمخ	
استجابة	حالة عادية	حالة عادية	إصابة الساحة الحركية	سمير
استجابة	حالة عادية	أظهر إصابة النخاع الشوكي	سلامة المخ	مراد

الوثيقة-1-



الوثيقة 2: منحنى بياني لتأثير تركيز الكحول في الدم على مضاعفة خطورة الحوادث

- 1 فسر حالة الشلل عند كل من سمير ومراد.
- 2 بين تأثير الكحول والمخدرات أثناء السياقة على التنسيق العصبي.
- 3 قدم ثلاثة توجيهات لمستعملي الطريق للحد من هذه الحوادث.

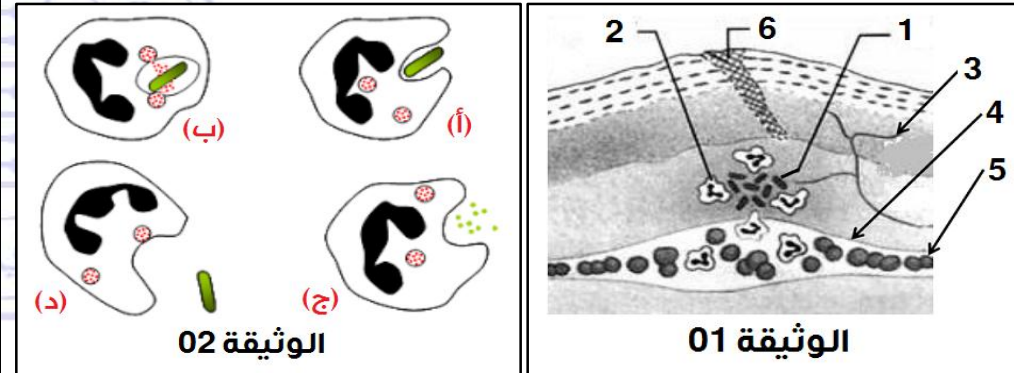
النظام المناعي

02

التمرين 01

أصيب طفل بوخز مسمار في قدمه وبعد مدة بدأت تظهر في منطقة
الوخز أعراض وظواهر التفاعل الالتهابي الممثلة بالوثيقة "1".

1 سم البيانات من 1 إلى 6.

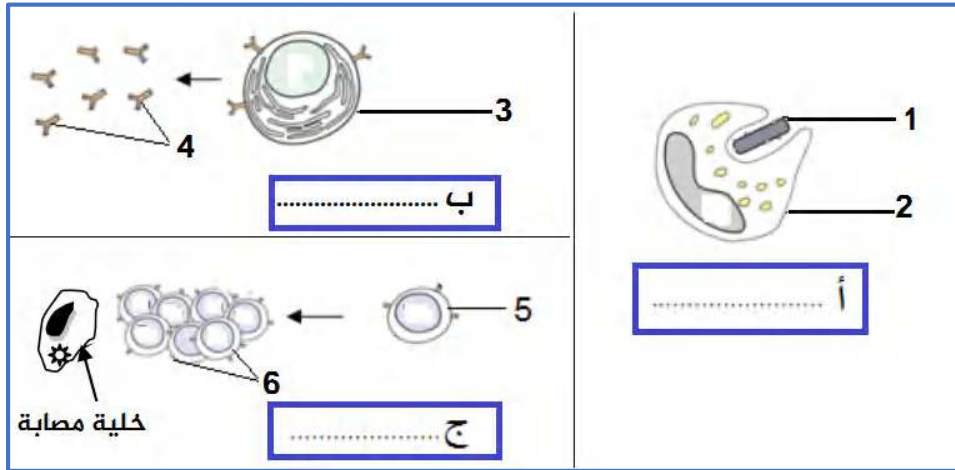


- 2 تمثل الوثيقة 2 الدور الذي تقوم به الخلايا 2، رتب المراحل أ، ب، ج، د حسب تسلسلها الزمني مع تسمية كل مرحلة وعنوان مناسب للوثيقة 2.
- 3 كيف تسمى هذا النوع من الاستجابة، علل؟

التمرين 02

تستجيب العضوية عقب دخول المكروبات إلى وسطها الداخلي بعد اختراق
الحاجز الدفاعي الأول.

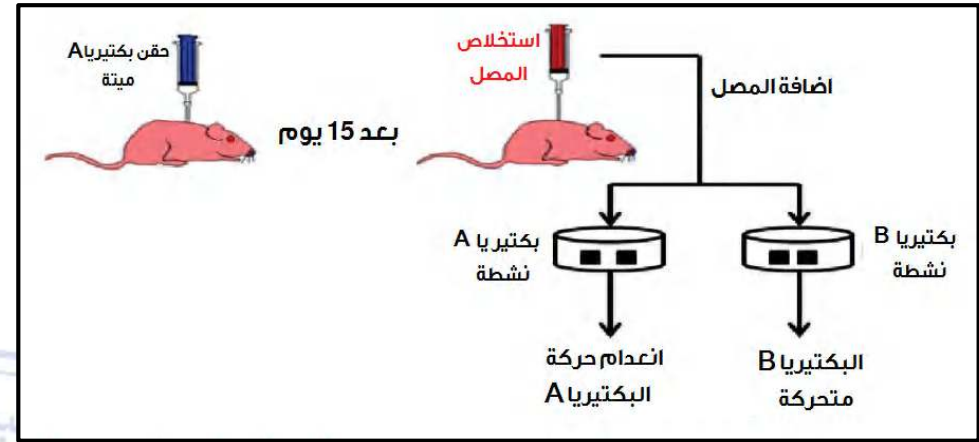
توضح الوثيقة التالية ثلاث أنواع من الاستجابات المناعية المعبر عنها
بالحروف (أ)، (ب)، (ج).



- 1 سم البيانات المرقمة.
- 2 سم الاستجابات المناعية (أ)، (ب)، (ج).
- 3 توجد ضمن الاستجابات المناعية استجابة غير متخصصة. ماهي هذه الاستجابة؟ ولماذا وُصفت بذلك؟
- 4 حدد دور العناصر: 2، 4، 6.
- 5 أذكر خصائص الاستجابتين: ب، ج.

التمرين 03

لغرض اظهار خاصية لأحد الاستجابات المناعية تم انجاز التجربة التالية:



1. ماذا تعتبر حقنة بكتيريا A مية؟

2. اشرح سبب انعدام حركة البكتيريا A وبقاء البكتيريا B متحركة.

3. ماهي الخاصية المدروسة لهذه الاستجابة المناعية؟

التمرين 04

يمثل الجدول التالي نتائج تجارب أجريت على مجموعة فئران

التجربة			النتيجة
01	فأر (أ) حقن بالأناتوكسين التكرزي.	بعد 15 يوماً حقن بالتوكسين التكرزي	بقي الفأر حياً
02	فأر (ب) حقن بالأناتوكسين التكرزي.	بعد 15 يوماً حقن بتوكسين الخناق	مات الفأر
03	فأر (ج) حقن بمصل الفأر (أ)	بعد 24 ساعة حقن بالتوكسين التكرزي.	بقي الفأر حياً

1. عرف الأناتوكسين.

2. فسر نتيجة التجربة 03.

3. استنتج نوع هذه الاستجابة المناعية مع التعليل.

4. اذكر خاصية هذه الاستجابة والتي تم اظهارها من خلال التجارب.

التمرين 05

يمثل الجدول التالي اختبارات مخبرية أجريت على أربعة أشخاص:

الأشخاص	الأجسام المضادة			الزمرة
	Anti. A " ضد A "	Anti. B " ضد B "	Anti. D " ضد D "	
أحمد	○	●	○
عيسى	●	●	●
فاطمة	●	○	○
سارة	○	○	●
<div>○ عدم حدوث تراص</div> <div>● حدوث تراص</div>				

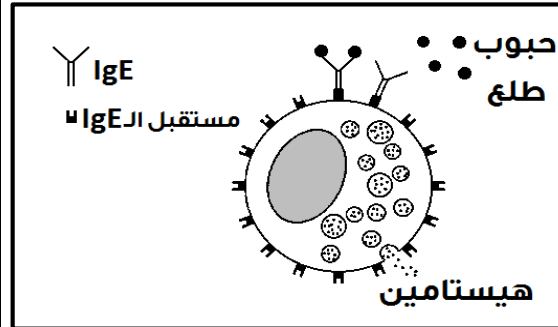
1. حدد اسم الزمرة الدموية مع نظام الريزوس.

2. احتاج "يونس" ذو الزمرة B+ لكمية من الدم، حدد من بين الأشخاص الأربعة من يمكنه أن يتبرع لـ "يونس"

التمرين 06

دائما ما تظهر على أمال عدة أعراض (عطس مستمر، سيلان الأنف...) عند اقترابها أو لمسها للأزهار.
مما أدى إلى عرضها على الطبيب.

بالاعتماد على السند التالي ومكتسباتك القبلية:



1- تعرف على نوع الحالة المرضية التي تعاني منها أمال.

2- اشرح بإيجاز كيف ظهرت أعراض هذا المرض عند أمال.

3- ما هي الحلول التي تقترحها لتسوية الحالة الصحية لأمال ؟

4-فسر لماذا لا تظهر هذه الأعراض عند كل الأشخاص.

التمرين 07

الليستيريوز (listèriose) مرض تسببه بكتيريا Listeria تنتقل إلى الإنسان خاصة عن طريق الطعام والماء الملوث بها، ومن أعراضه الحمى والتشنجات العضلية، إضافة إلى الغثيان والإسهال.

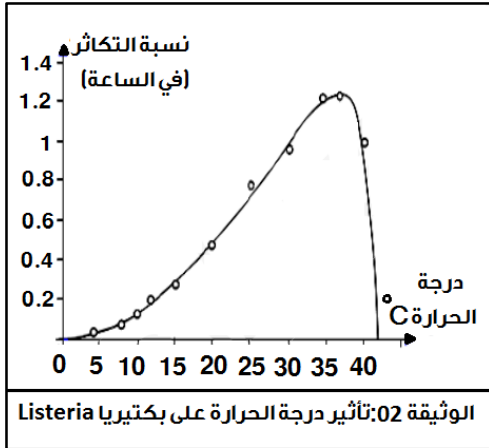
تعيش بكتيريا Listeria في خلايا الجسم فتتكاثر بداخلها وتعفنها، ولمعرفة نوع الاستجابة المناعية الموجهة ضدها، أجريت دراسة تجريبية مكنت من الحصول على النتائج الممثلة في جدول الوثيقة 1.

النتائج	التجارب
تكاثر البكتيريا وتزايد عدد الخلايا المعفنة بها	01 حقن فئران ببكتيريا Listeria + مصّل فأر محصن ضد هذه البكتيريا
انخفاض عدد البكتيريا والخلايا المتعفنة	02 حقن فئران ببكتيريا Listeria + لمفاويات Tc من طحال فأر محصن ضد هذه البكتيريا

الوثيقة 01

التعليمات:

- 1- كيف يتطور تكاثر هذه البكتيريا بدلالة درجة الحرارة
- 2- فسر نتائج التجربتين، محددا نوع الاستجابة المناعية الموجهة ضد بكتيريا Listeria.
- 3- استنتج الاجراء الوقائي الواجب اتخاذه في تحضير الغذاء وشرب الماء لتجنب الاصابة بهذه البكتيريا



التمرين 08

تفسر الوثيقة (1) سبب حقن المواليد الجدد بعدة لقاحات كما يتم حقن كل لقاح عدة مرات، المنحنى البياني يسمح بمتابعة تطور نسبة الأجسام المضادة في دم حيوان ثدي بعد حقنه مرتين متتاليتين بنفس مولد الضد .

1- حدد الخلايا المسؤولة عن إنتاج الأجسام المضادة ؟

2- سم نوع هذه الاستجابة.

3- فسر المنحنى الممثل في الوثيقة.

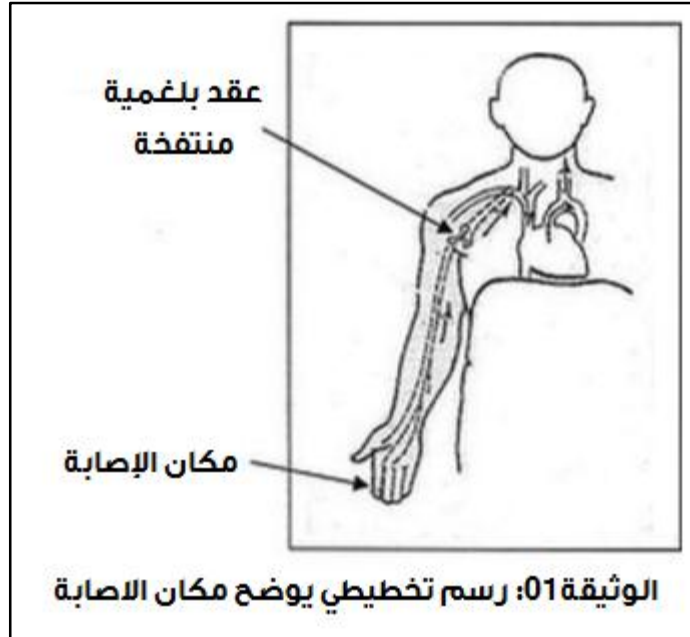
4- اشرح أهمية التلقيح مبرزا الغاية من إعادته



أصيب فريد بجروح في أحد أصابع يده بعدما كان يلعب بقطعة معدنية، نظف الجرح بقطعة قماش واستمر في اللعب طيلة اليوم، وفي الغد شعر بآلام على مستوى إبطه وحمى، واضطر أبواه لعرضه على الطبيب، طهر الطبيب الجرح بمطهرات وكمادات معقمة ووصف له مجموعة من الأدوية مع التزام السرير لمدة.

اعتمادا على معطيات الوثيقة 01 وعلى معلوماتك القبلية:

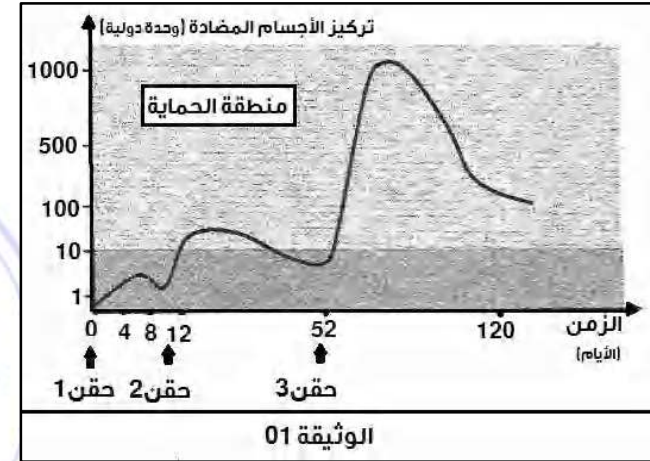
- (1) حدد الأخطاء السلوكية التي قام بها فريد.
- (2) ما نوع الاستجابة التي قامت بها العضوية في هذه الحالة.
- (3) قدم نصيحتين لتفادي ما حدث لفريد.



عندما وصل جريح بآلة صدئة إلى مصلحة الاستعجالات بالمستشفى قرر الطبيب في الحال حقنه بمصل مضاد للكلزاز ثم حقنه بلقاح مضاد للكلزاز أيضا.

إليك السندات التالية:

يمثل المنحنى المعبر عنه بالوثيقة (01) كمية الأجسام المضادة بعد التلقيح وإعادته ضد مرض الكزاز.



الغلوبولينات المضادة للكلزاز (التي تحقن كدواء للمصابين بجروح) هي دواء مستخلص من دم أشخاص اكتسبوا مناعة ضد الكزاز، حيث يؤخذ مصله الغني بالأجسام المضادة للقضاء على توكسين الكزاز الغازي للعضوية.

الوثيقة 02

التعليمات:

- (1) فسر سبب تقديم الحقنة الأولى المتمثلة في المصل المضاد للكلزاز للجريح.
- (2) وضح أهمية الحقنة الثانية للمصاب (الجريح) المتمثلة في اللقاح المضاد للكلزاز.