

الفحوم الهيدروجينية

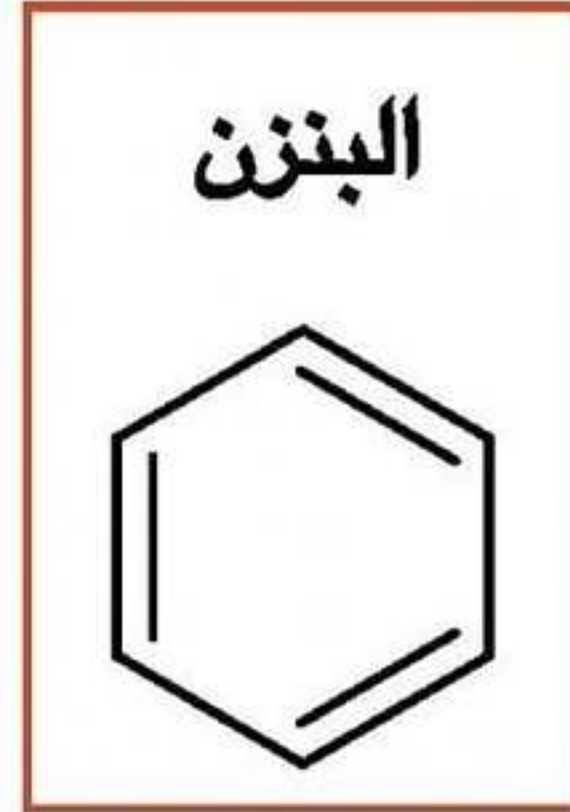
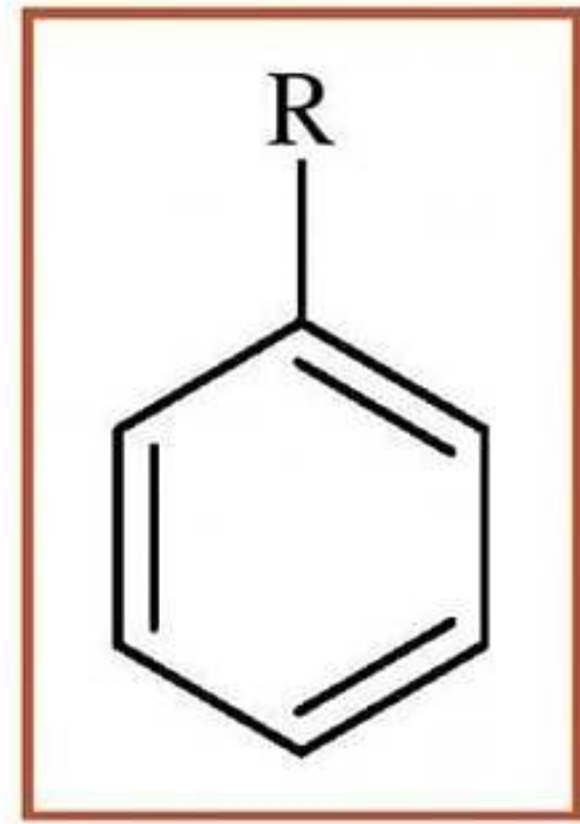
الأروماتية

الأليفاتية

البنزن ومشتقاته

غير المشبعة

المشبعة



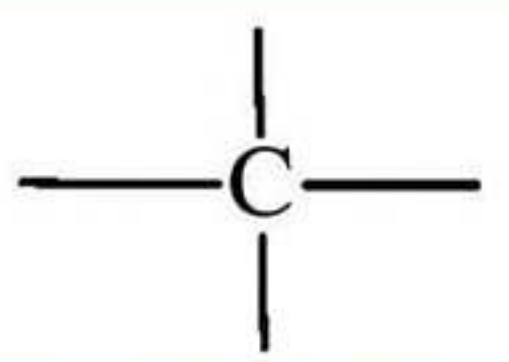
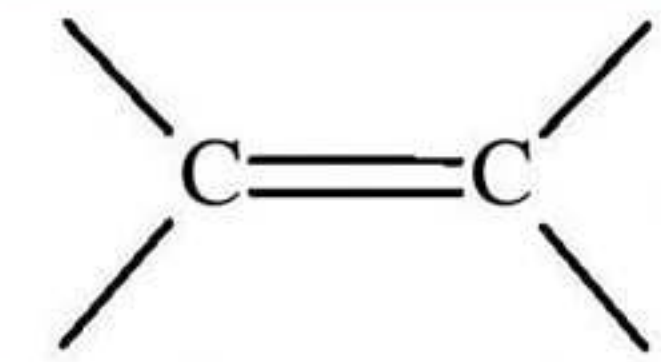
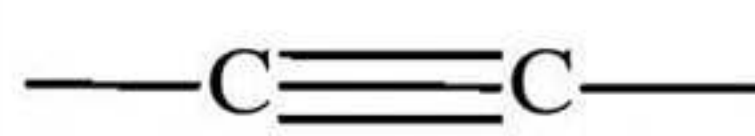
حالة المجموعات المرتبطة
بالبنزن مشبعة تكون الصيغة

العامة من الشكل: C_nH_{2n-6}

الألسينات

الألسانات

الألكانات



C_nH_{2n-2}

C_nH_{2n}

C_nH_{2n+2}



Beroual.Hani.GP



beroual_hani

الأستاذ: بروال هاني

هندسة الطرائق ثانوي الأستاذ بروال هاني

