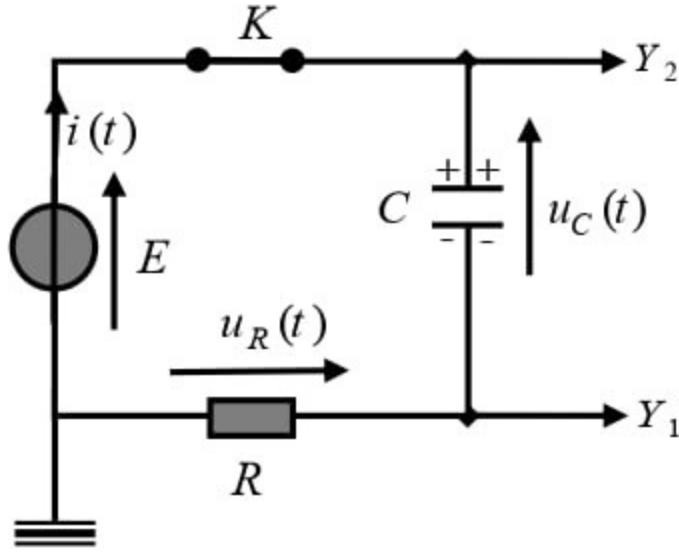


كيفية ربط راسم الاهتزاز في مختلف الحالات في

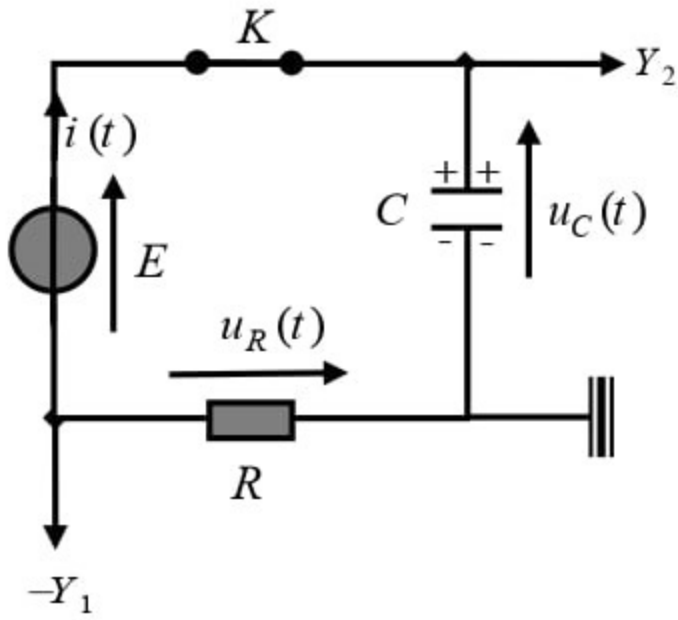
الدارة RC

الحالة الأولى: مشاهدة التوتر بين طرفي الناقل الأومي وبين طرفي المولد.



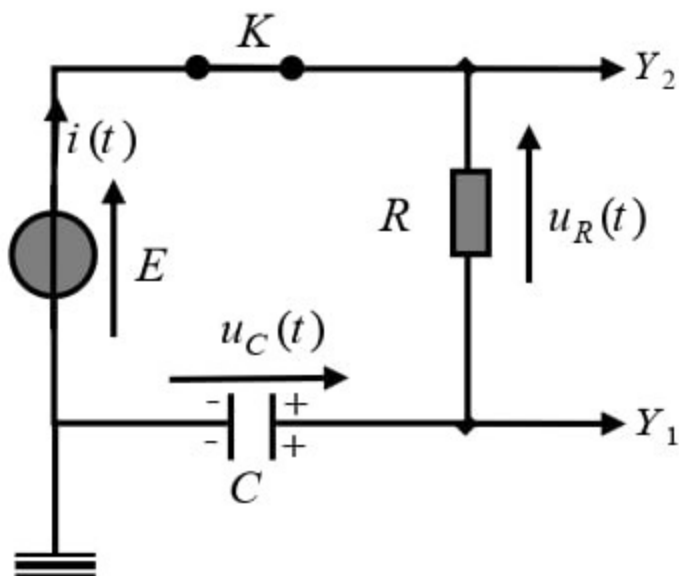
- على المدخل Y_1 نشاهد التوتر بين طرفي الناقل الأومي $u_R(t)$
- على المدخل Y_2 نشاهد التوتر بين طرفي المولد E

الحالة الثانية: مشاهدة التوتر بين طرفي الناقل الأومي وبين طرفي المكثفة.



- على المدخل Y_1 نشاهد التوتر بين طرفي الناقل الأومي $u_R(t)$ وذلك بعد الضغط على زر قلب البيان.
- على المدخل Y_2 نشاهد التوتر بين طرفي المكثفة $u_C(t)$

الحالة الثالثة: مشاهدة التوتر بين طرفي المكثفة وبين طرفي المولد.



- على المدخل Y_1 نشاهد التوتر بين طرفي الناقل المكثفة $u_C(t)$
- على المدخل Y_2 نشاهد التوتر بين طرفي المولد E