

A

فرض محروس في مادة التكنولوجيا فرع : الهندسة الميكانيكية

الاسم و اللقب

السؤال الأول :

اجب بوضع علامة (x) في المكان المناسب :

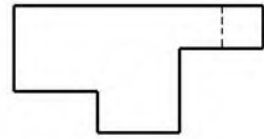
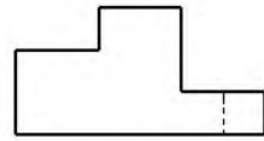
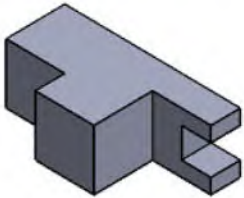
خاطئ

صحيح

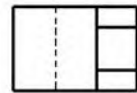
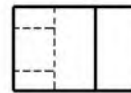
- مراحل المسعى التكنولوجي هي : فرضية و تجربة و ملاحظة ثم استنتاج
- نقوم بتمثيل المسقط الجانبي الأيمن على يمين المسقط الأمامي حسب الطريقة الأوروبية
- تصنف المؤسسات حسب الحجم الى مؤسسات كبيرة و صغيرة و ذات أسهم
- تتم دراسة و انجاز و مراقبة المنتج في المصلحة التقنية
- الرسم التقني وسيلة اتصال عالمية بين ميع العاملين في مجال الصناعة و الانتاج

السؤال الثاني : أتمم الجدول التالي

المقياس	نوع المقياس	البعد الحقيقي	البعد المرسوم
5 : 1		10	
		50	50
1:2		100	

السؤال الثالث : ضع الحرف المناسب في المكان المناسب لتحصل على توزيع المساقط الصحيح

vue de face



السؤال الرابع : اعتمادا على منظور القطع اتم رسم المساقط

