

اختبار الفصل الثاني

التمرين الأول: (5 نقاط)

1- اشرح مبدأ إنتاج الطاقة الكهربائية بإيجاز.

2- أين يمكن تصنيف مجفف الشعر حسب الأثر الكهربائي؟ علل إجابتك.

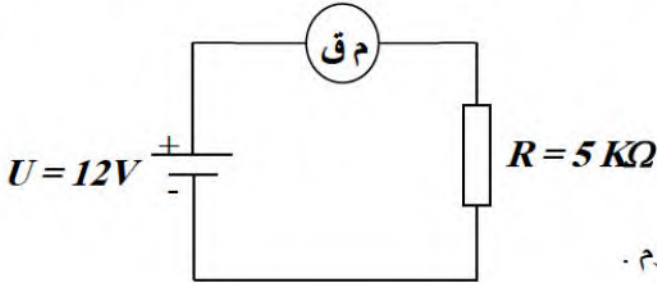
3- ما الفرق بين المطة النووية و المحطة الحرارية ذات لهب؟

4- ما هو دور كل من العنفة وال نوب؟

5- عند تشغيل محرك كهربائي تنتشر حرارة على هيكله، هل يمكن تصنيفه ضمن الأثر الحراري؟ علل إجابتك.

التمرين الثاني: (5 نقاط)

نريد استعمال الجهاز المتعدد القياسات لقياس شدة التيار المار عبر مقاومة كهربائية قيمتها $5K\Omega$ عندما نطبق بين طرفيها توترا مستمرا قيمته $12V$ كما يوضح الشكل التالي :



1- أحسب شدة التيار I المارة عبر المقاومة R باستعمال قانون أوم .

2- من بين المداخل التالية ($10A$ ، mA ، COM ، $V-\Omega-F$) اختر المداخل التي نستخدمها لربط أسلاك القياس.

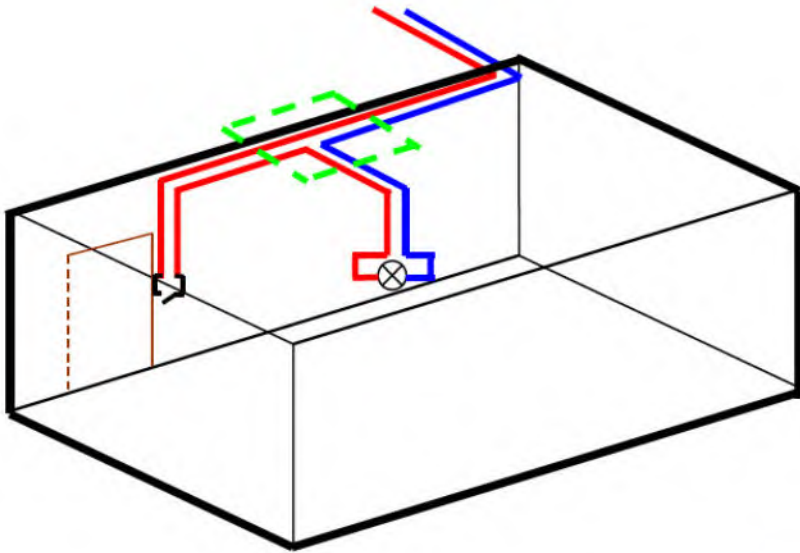
3- من بين المفاتيح التالية (Ω ، ACA ، DCA ، ACV ، DCV) اختر المفاتيح المناسب لهذا القياس علل.

4- من بين المعايير التالية ($20A$ ، $1A$ ، $20mA$ ، $2mA$) اختر المعيار المناسب لهذا القياس . علل اختيارك؟

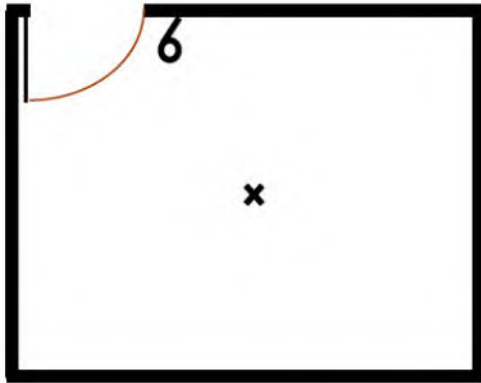
5- أحسب استطاعة المقاومة R .

6- ماذا يحدث لو عكسنا أقطاب الجهاز المتعدد القياسات؟ مع العلم أنه جهاز رقمي.

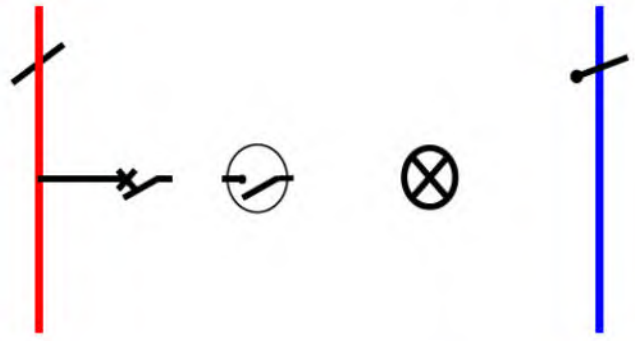
التمرين الثالث : (10 نقاط)
ليكن الشكل المقابل.



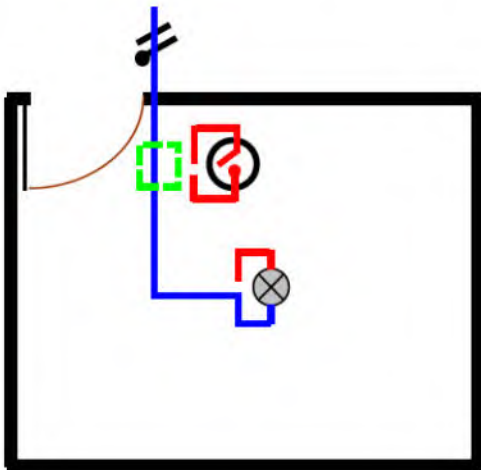
أكمل رسم المخططات الموافقة للدارة المبينة في الشكل.
مع ذكر نوع الإنارة ونوع المخطط.



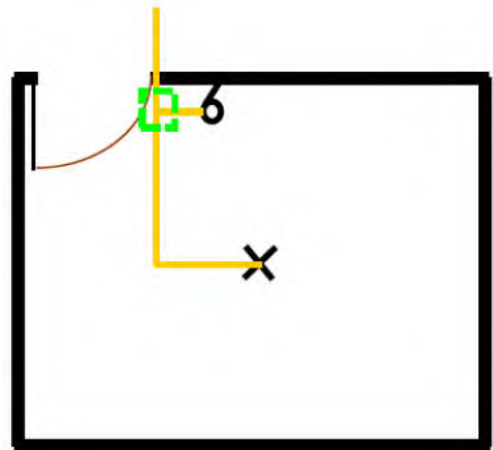
..... المخطط



..... المخطط



..... المخطط



..... المخطط

..... نوع الإنارة :

الاسم واللقب	
القسم	