



مدرسة "الرجاء والتفوق" الخاصة  
Ecole Erradja wa Tafaouk  
ÉCOLE PRIVÉE

الْجُمْهُورِيَّةُ الْجَزَائِرِيَّةُ الدِّيمُقْرَاطِيَّةُ الشَّعْبِيَّةُ

وَزَارَةُ التَّرْبِيَةِ الْوَطَنِيَّةِ

مُدِيرِيَّةُ التَّرْبِيَةِ - الْجَزَائِرُ وَسَط -

مَدْرَسَةُ "الرَّجَاءِ وَالتَّفُوقِ" الْخَاصَّةُ - بُوزْرِيْعَةُ -



مدرسة "الرجاء والتفوق" الخاصة  
Ecole Erradja wa Tafaouk  
ÉCOLE PRIVÉE

التَّارِيخُ: 2022/12/06

المُدَّة: 01 سَا

المادَّة: العلوم الطبيعية

المستوى 1 ج م آداب

## اختبار الفصل الأول

الاسم واللقب: .....

المنعكس العضلي هو منعكس تقلص عضلة استجابة لتمددتها.

1- لتتمكّن من تحديد البنيات التشريحية المتدخّلة في المنعكس العضلي، نقوم بإنجاز التجارب الموضّحة في الجدول أسفله:

التعليل	هل تستجيب العضلة للتنبيه؟	التجربة
..... ..... ..... .....	..... ..... ..... .....	أجرينا قطعاً على مستوى النّاقل الحبيبي ثمّ نمّنا العضلة
..... ..... ..... .....	..... ..... ..... .....	نقوم بتنبيهه فعّال للعصب الشوكي
..... ..... ..... .....	..... ..... ..... .....	نخرّب المغزل العصبي العضلي ثمّ ننبيه العضلة
..... ..... ..... .....	..... ..... ..... .....	نخرّب المادة الرمادية للنّخاع الشوكي

1) أكمل الجدول

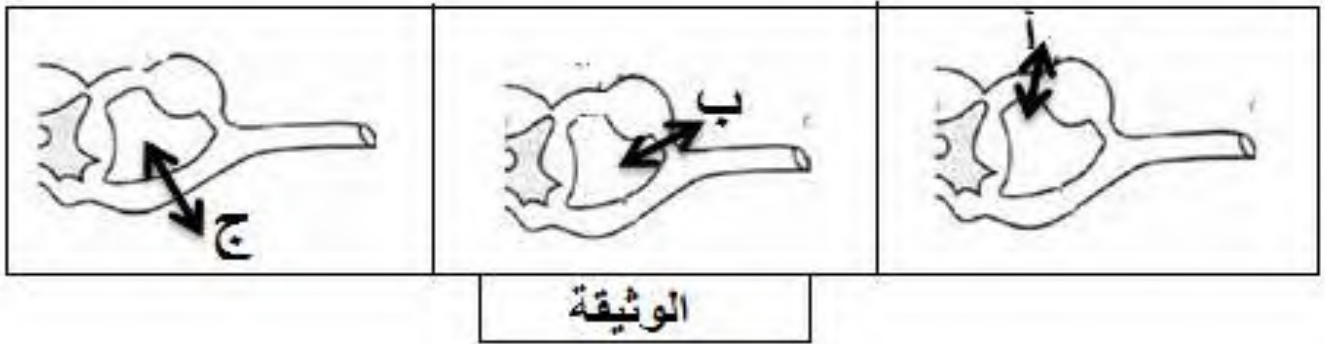
2) ماهي البنيات التشريحية المستنتجة من هذه التجارب؟

.....

.....

١- يهدف التَّعرُّف على مقر تواجد الأَجسام الخلوِيَّة، أنجزت التَّجارب التَّالِيَّة، حيث نقوم بالقطع في ثلاثة مستويات مختلفة (أ، ب، ج) من النُّخاع الشُّوكي وذلك خلال ثلاث تجارب مختلفة.

1) لَوْن المناطق الَّتِي تستحيل بعد كلِّ حالة قطع مستعملًا الوثيقة التَّالِيَّة:



2) فسِّر سبب استحالة هذه المناطق في كلِّ حالة (أ، ب، ج)

- أ- الحالة (أ): .....
- ب- الحالة (ب): .....
- ج- الحالة (ج): .....

3) انطلاقًا من تجارب الاستحالة، ماهي المعلومة الَّتِي يمكنك استخلاصها حول العلاقة بين الألياف العصبِيَّة و الأَجسام الخلوِيَّة؟ .....

4) سجِّل الملاحظات المتعلِّقة بالإحساس والحركة على مستوى المناطق المعصَّبة بالعصب الشُّوكي المقطوع في التَّجارب السَّابِقة مع تفسيرها باستعمال الجدول التَّالِي:

التفسير	الملاحظات	التَّجربة
.....	.....	القطع في (أ) أو (ب)
.....	.....	القطع في (ج)

5) إنطلاقًا ممَّا سبق، أكمل الاستنتاج التَّالِي:

- أ- الجذر الظَّهري المتَّصل بالنُّخاع الشُّوكي ينقل.....، أمَّا الجذر البطني المتَّصل بالنُّخاع الشُّوكي فينقل .....
- ب- الأَجسام الخلوِيَّة للألياف الحسيَّة تقع على مستوى.....، أمَّا الأَجسام الخلوِيَّة للألياف الحركِيَّة فتقع على مستوى.....

بالتَّوفيق للجميع



مدرسة "الرجاء والتفوق" الخاصة  
Ecole Erradja wa Tafaouk  
ÉCOLE PRIVÉE

الجمهورية الجزائرية الديمقراطية الشعبية

وزارة التربية الوطنية

مديرية التربية - الجزائر وسط -

مدرسة "الرجاء والتفوق" الخاصة - بوزريعة -



مدرسة "الرجاء والتفوق" الخاصة  
Ecole Erradja wa Tafaouk  
ÉCOLE PRIVÉE

التاريخ: 2022/12/06

المدة: 01 سـا

المادة: العلوم الطبيعية

المستوى 1 ج م آداب

## تصحيح اختبار الفصل الأول

المنعكس العضلي هو منعكس تقلص عضلة استجابة لتمدها.

1/ لنتمكّن من تحديد البنيات التشريحية المتدخلة في المنعكس العضلي، نقوم بإنجاز التجارب الموضحة في الجدول أسفله:

التعليل	هل تستجيب العضلة للتنبيه؟	التجربة
لأنّ الرّسالة العصبية الحسيّة لم تصل الى النّخاع الشوكي مفر ترجمتها إلى رسالة عصبية حركية..... (1)	لا ..... (0.5)	أجرينا قطع على مستوى الناقل الحسي ثم نهبنا العضلة
لأنّ العصب الشوكي عصب مختلط يحتوي على ألياف عصبية حسيّة وحركية الضرورين لنقل السيالة العصبية من وإلى العضلة... (1)	نعم..... (0.5)	نقوم بتنبيه فعال للعصب الشوكي
لأنّ المغزل العصبي العضلي مستقبل حسي..... (1)	لا..... (0.5)	نخرّب المغزل العصبي العضلي ثم ننهب العضلة
لأنّ على مستوى المادة الرمادية تتحوّل الرّسالة العصبية الحسيّة إلى رسالة عصبية حركية..... (1)	لا..... (0.5)	نخرّب المادة الرمادية للنخاع الشوكي

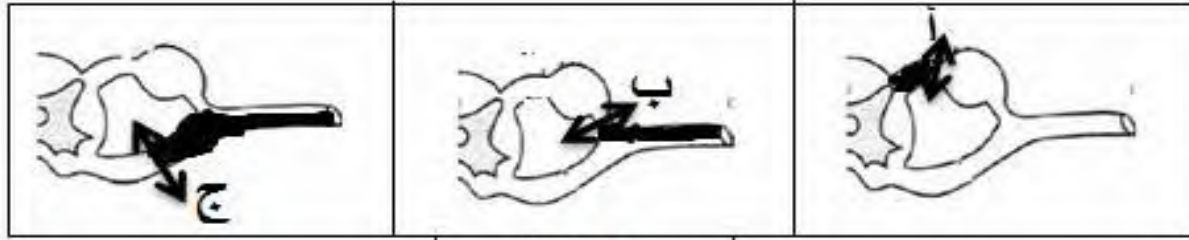
1) أكمل الجدول

2) ماهي البنيات التشريحية المستنتجة من هذه التجارب؟

المغزل العصبي العضلي، ألياف عصبية حسيّة، ألياف عصبية حركية، النخاع الشوكي، العضلة.....  
(1.25=5x 0.25).

3/ بهدف التعرّف على مقر تواجد الأجسام الخلوية، انجزت التجارب التالية، حيث نقوم بالقطع في ثلاث مستويات مختلفة (أ، ب، ج) من النخاع الشوكي وذلك خلال (3) تجارب مختلفة.

1\* لون المناطق التي تستحيل بعد كل حالة قطع مستعملا الوثيقة التالية..... (3=3x1)



الوثيقة

\*2 فسّر سبب استحالة هذه المناطق في كل حالة (أ، ب، ج)

\*الحالة (أ): لانفصال الألياف العصبية الموجودة في الجزء المستحيل من الجذر الظهرى عن الأنوية

الموجودة على مستوى العقدة الشوكية.....(1)

\*الحالة (ب): لانفصال الألياف العصبية الموجودة في الجزء المستحيل من الجذر الظهرى عن الأنوية

الموجودة على مستوى العقدة الشوكية.....(1)

\*الحالة (ج): لانفصال الألياف العصبية الموجودة في الجزء المستحيل من الجذر البطني عن الأنوية

الموجودة على مستوى المادة الرمادية للنخاع الشوكي.....(1)

\*3 انطلاقاً من تجارب الاستحالة، ماهي المعلومة التي يمكنك استخلاصها حول العلاقة بين الألياف العصبية

والاجسام الخلوية؟ تشكّل الألياف العصبية مع الأجسام الخلوية وحدات تدعى بالخلايا العصبية

(العصبونات).....(0.75)

\*4 سجل الملاحظات المتعلقة بالإحساس والحركة على مستوى المناطق المعصبة بالعصب الشوكي المقطوع في

التجارب السابقة مع تفسيرها باستعمال الجدول التالي:

التفسير	الملاحظات	التجربة
يتكوّن الجذر الظهرى من ألياف عصبية حسية (مسؤول عن نقل الرسالة العصبية الحسية).....(1)	فقدان القدرة على الإحساس بينما تحافظ على قدرتها على الحركة..... (1) P R I	القطع في (أ) أو في (ب)
يتكوّن الجذر البطني من ألياف عصبية حركية (مسؤول عن نقل الرسالة العصبية الحركية).....(1)	تفقد قدرتها على الحركة بينما تحافظ على قدرتها على الإحساس.....(1)	القطع في (ج)

\*5 انطلاقاً ممّا سبق، أكمل الاستنتاج التالى:.....(2=4x0.5)

\*الجذر الظهرى المتصل بالنخاع الشوكي ينقل الرسالة العصبية الحسية، أمّا الجذر البطني المتصل

بالنخاع الشوكي فينقل الرسالة العصبية الحركية

\*الأجسام الخلوية للألياف الحسية تقع على مستوى العقدة الشوكية، أمّا الأجسام الخلوية للألياف

الحركية فتقع على مستوى المادة الرمادية.