



السنة الدراسية: 2023/2022

المدة: 1 سا

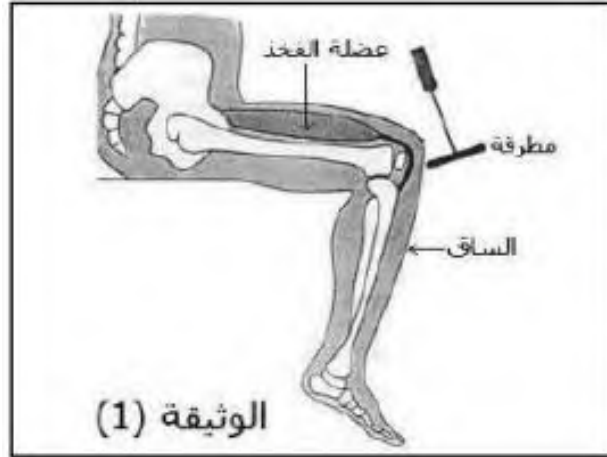
المستوى: السنة الأولى ج م آ

الاختبار الأول للثلاثي الأول في مادة علوم الطبيعة والحياة

الموضوع

-يتطلب الحفاظ على توازن وضعية الجسم تدخل العديد من الأجهزة وأهمها الجهاز العصبي إضافة الى بنيات تشريحية مختلفة كالعضلات والنخاع الشوكي.

- تبين الوثيقة (1) حالة اثاره يلجأ اليها الطبيب لمعرفة حالة رد الفعل وعمل النخاع الشوكي.

**الجزء الأول**

1-تعرف على نوع كل من المنعكس وطبيعة المنبه الخارجي (ميكانيكي أو كهربائي).

.....

.....

.....

.....

2-حدد كيفية حركة الساق وكذا نوع الحركة.

.....

.....

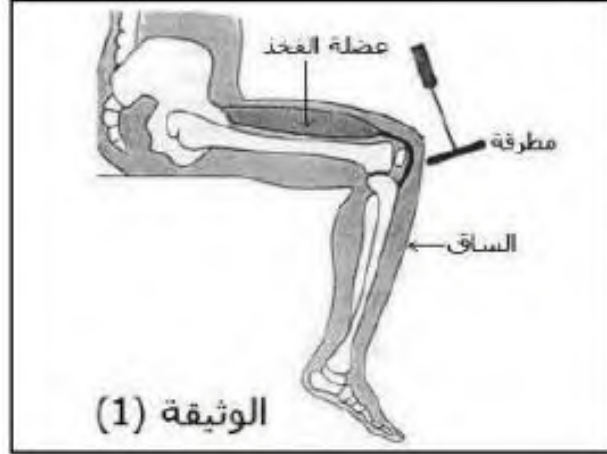
.....

.....

الموضوع

-يتطلب الحفاظ على توازن وضعية الجسم تدخل العديد من الأجهزة وأهمها الجهاز العصبي إضافة الى بنيات تشريحية مختلفة كالعضلات والنخاع الشوكي.

- تبين الوثيقة (1) حالة اثاره بلجأ اليها الطبيب لمعرفة حالة رد الفعل وعمل النخاع الشوكي.



الجزء الأول

1-تعرف على نوع كل من المنعكس وطبيعة المنبه الخارجي (ميكانيكي أو كهربائي).

المنعكس الرضفي

المنبه الخارجي من طبيعة ميكانيكية

.....
.....
.....
.....

2-حدد كيفية حركة الساق وكذا نوع الحركة.

بسط الساق

حركة لاإرادية (المنعكس العضلي)

.....
.....
.....
.....

- ✓ يؤدي سحب (تمديد) العضلة الى**تقلصها**..... وهذا ما يسمى
ب.....**المنعكس العضلي**.....
- ✓ تتكون المادة البيضاء من**أجسام خلوية**..... بينما تتكون المادة الرمادية من**الياف عصبية**.....
- ✓ يتكون المغزل العصبي العضلي من ألياف**عضلية**..... تلتف حولها ألياف
.....**عصبية حسية**.....
- ✓ في المنعكس العضلي، تلعب العضلة دور**مستقبل التنبيه**..... ودور
.....**المنفذ**.....