

## الإختبار الأول في مادة الرياضيات

## التمرين الأول: (3 ن)

إليك الأعداد E ، F ، G حيث :

$$E = (-3) \times (-9) \times 4 \times (-5) \times 2 \times (-1)$$

$$F = (-10) \times (-2) \times 7 \times (-6)$$

$$G = \frac{4+3 \times (-2)}{-10 \div 2 + 7}$$

- (1) حدد إشارة كل من العددين E و F .
- (2) أحسب كل من العددين E و F .
- (3) أثبت أن :  $G = -1$  .

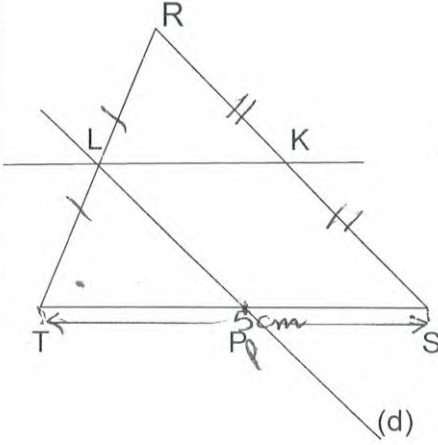
## التمرين الثاني: (3 ن)

نعتبر الأعداد A ، B ، C حيث :

$$C = \frac{6}{5} \div \left( \frac{1}{5} - \frac{1}{15} \right) , B = -\frac{5}{3} + \frac{1}{4} - \frac{15}{12} , A = 3 + \frac{6}{8} \times \left( \frac{7}{-5} \right)$$

- (1) أحسب كل من العددين A و B ثم أكتب الناتج على أبسط شكل ممكن .
- (2) أحسب العدد C و تحقق أنه عدد طبيعي .

## التمرين الثالث: (3 ن)



تمعن في الشكل المقابل ( الشكل مرسوم بأبعاد غير حقيقية )

RST مثلث ، النقطتين L ، K منتصفا الضلعين [RS] ، [RT] ،

على الترتيب

(1) بين أن  $(ST) \parallel (KL)$  ثم أحسب KL

• المستقيم (d) الذي يشمل L و يوازي المستقيم (SR)

فيقطع [ST] في النقطة P .

(2) أثبت أن النقطة P منتصف القطعة [ST] .

## التمرين الرابع: (4 ن)

وحدة الطول هي cm

أنشئ مثلثا AOB فيه :  $OA = 5$  ;  $AB = 4$  ;  $OB = 6$

النقطتين C و D نظيرتي النقطتين A و B على الترتيب بالنسبة إلى النقطة O .

(1) ما نوع الرباعي ABCD ؟

(2) بين أن المثلثين OBC ، OAD متقايسان .

(3) ماذا يمثل المستقيم (OB) في المثلث ABC

(4) ارسم المتوسط المتعلق بالضلع [AB] في المثلث ABC فيقطع الضلع [OB] في النقطة G ، ماذا يمثل النقطة G ؟

(5) أحسب الطول OG .

المسألة (8) :

وحدة الطول هي  $m$

يملك عمي صالح قطعة أرض على شكل مثلث قائم  $KLM$  ، يريد استغلالها للزراعة فقسّمها إلى قطعتين بحاجز ممثل بالضلع  $[AB]$  ( كما هو موضح في الشكل أدناه )  
:  $MB = 50$  ،  $AM = 40$  ،  $KA = 20$  ،  $KL = 45$

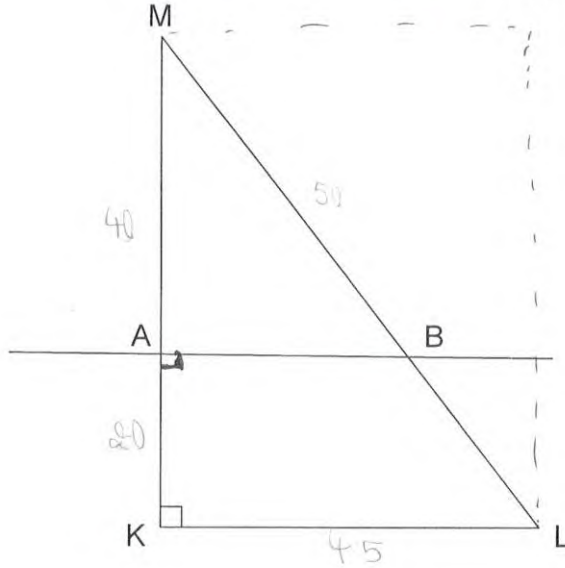
الجزء 1 :

- 1) أحسب طول الحاجز  $[AB]$  و الطول  $BL$  .
- 2) احسب مساحة هذه القطعة

الجزء 2 :

قام عمي صالح بزراعة أرضه فخصص  $\frac{4}{9}$  من مساحتها لزراعة الطماطم وثالثها لزراعة البطاطا و باقي المساحة لزراعة الجزر:

- 1) عبر بكسر عن المساحة المزروعة جزرا .
- 2) ما هو نوع الخضار الذي خصصت له أكبر مساحة ؟ علل .
- 3) احسب مساحة الجزء المخصص لزراعة الطماطم



بالتوفيق \* استاذة المادة : زبيدي عائشة