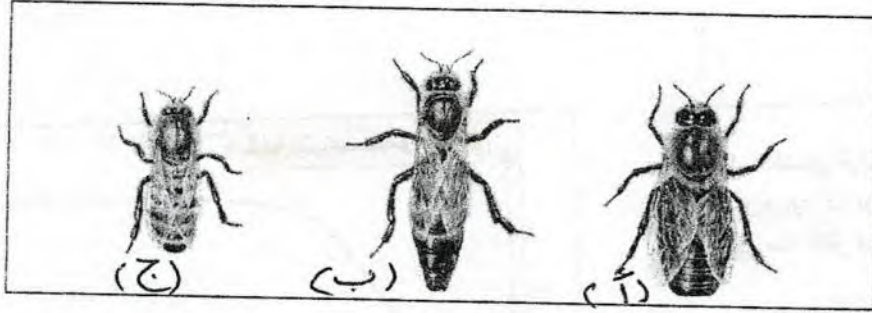


المدة : ساعة و نصف

المستوى : الثانية متوسط

اختبار الثلاثي الاول في مادة علوم الطبيعة و الحياة

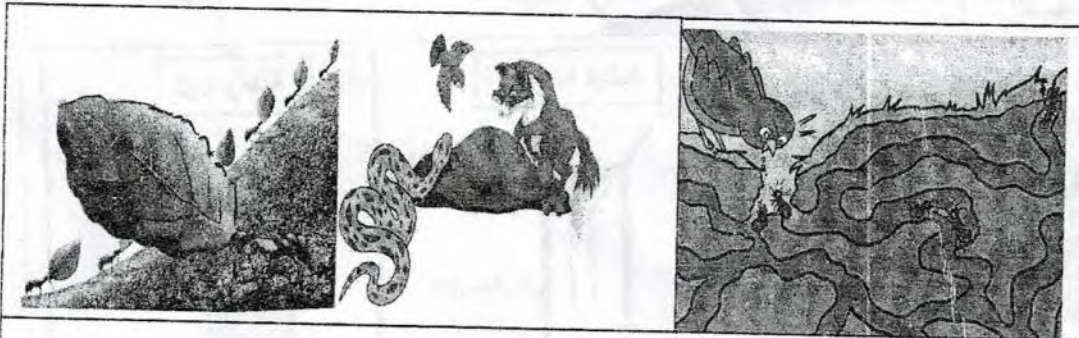
الوضعية الأولى 6: تنشأ عن بعض أنواع الحيوانات (النحل) علاقات مميزة تصل الى حد تشكيل مجتمع حقيقي و منسجم يتميز بالاستقرار، حيث تتعاون أفراده لتقاسم المهام لضمان حياة الجماعة



1- سم الأفراد (أ- ب- ج) مع تحديد دور كل فرد.

2- بين كيف يتم التواصل بين أفراد النحل فيما بينها؟

الوضعية الثانية (6 نقاط): شاهدت شريطا وثائقيًا عن العلاقات الموجودة بين الكائنات الحية، الوثيقة التالية توضح بعض الأمثلة عن هذه العلاقات



يتعاون النمل على جمع الغذاء

يتسارع كل من الثعلب و الثعبان
اجل الإمساك بالعصفور

يتغذى العصفور على النمل

الوثيقة 1: أمثلة عن علاقات بين الكائنات الحية

التعليمات:

1- أ/ استخراج نوع العلاقة القائمة في كل مثال .

ب/ شكل سلسلة غذائية تتكون من 4 حلقات مبينا مستوياتها.

2- أ/ اذا علمت ان الكتلة الحية للمنتج 2000 كلغ :

- استنتج نسبة انتقال المادة العضوية في الحلقات المولية

ب/ بين مصير الكائنات الحية بعد موتها.



الوثيقة 2: هرم الاوزان

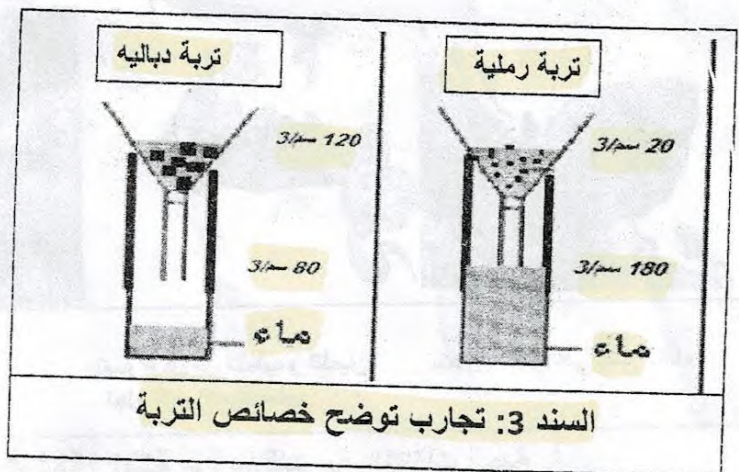
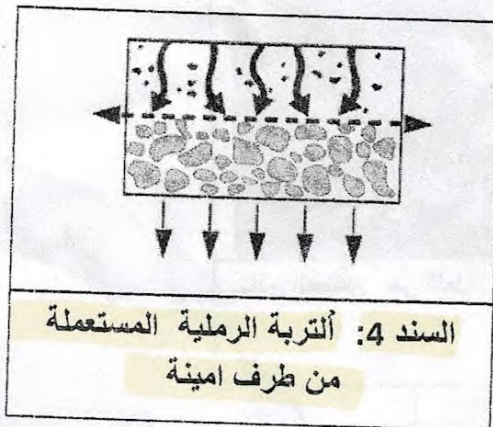
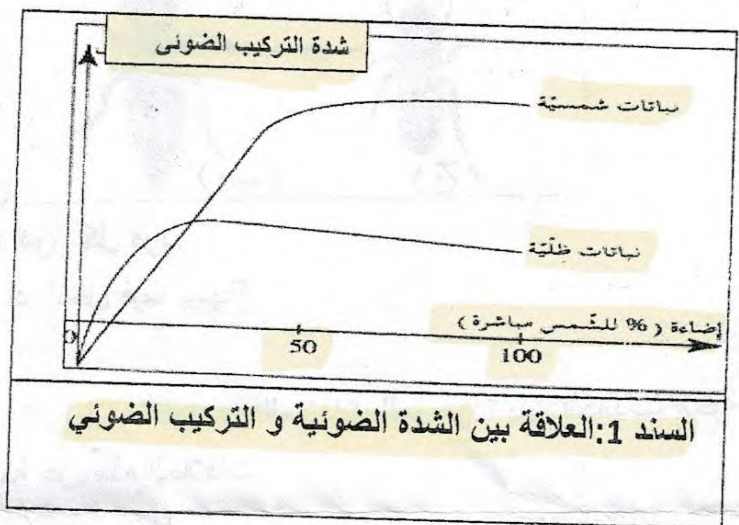
الوضعية الإدماجية (8نقاط):

قامت التلميذة أمينة بشراء نبتة صغيرة لدوار الشمس و عند وصولها للمنزل قامت بنقلها الى اصيص آخر أكبر حجما و أضافت له كمية كبيرة من التربة الرملية ووضعت داخل المنزل لكي يبقى بعيدا عن أشعة الشمس ، لاحظت بعد أيام أنه ذبل ، فاستغربت من ذلك و تساءلت حول سبب ذبول النبات رغم أنها تسقيه بصفة منتظمة. فنصحها أخوها بنقل النبتة الى اصيص يحتوي تربة غضارية .

السندات :



السند 2



التعليمات : من خلال النص و السندات و مكتسباتك السابقة :

1-وضح لأختك أسباب ذبول النبات الذي قامت بغيرسه موضحا الأخطاء التي ارتكبتها.

2-مارأيك في نصيحة أخ التلميذة أمينة ؟ برر اجابتك.

3-قدم نصيحتين لأمينة لكي تحافظ على النمو السليم لنباتها؟