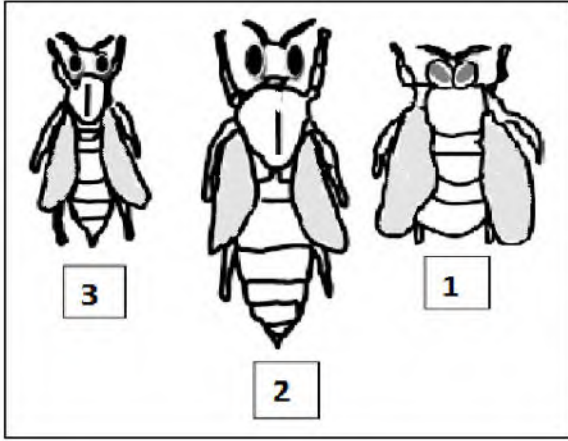


المدة: ساعة ونصف

اختبار في مادة: علوم الطبيعة والحياة



التمرين الأول : (6 ن)

يعيش النحل داخل الخلية على شكل مجتمع حيواني

لاحظ الوثيقة ثم أجب عن التعليمات:

1 سم الأفراد: 1- 2- 3 مع تقديم دور كل فرد

2 عرف المجتمع الحيواني

التمرين الثاني : (6 ن)

تجربة : من اجل دراسة تأثير شدة الاضاءة على وظيفة التركيب الضوئي نعرض نبات أخضر لشدة اضاءة متزايدة ونحسب حجم غاز الأوكسجين المطروح عنده, النتائج يوضحها الجدول:

شدة الاضاءة (lux)	0	0.2	0.6	0.8	1.2
حجم غاز o ₂ المطروح (cm ³)	0	10	30	35	40

التجربة

النتائج

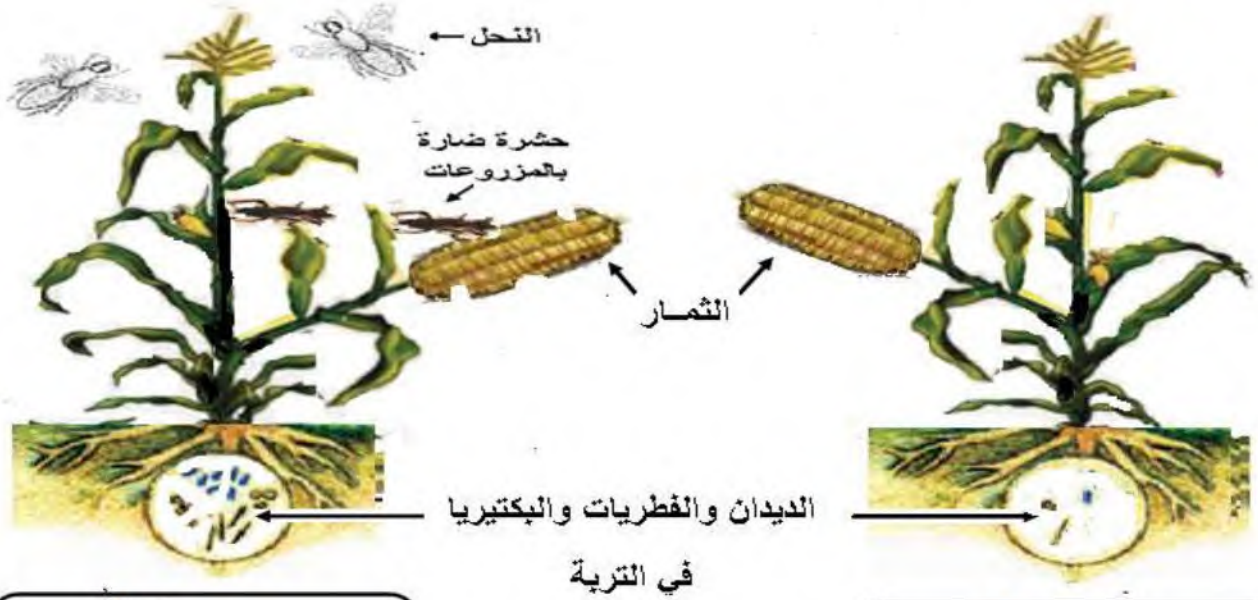
1. مثل هذه النتائج بمنحنى بياني مستعملا سلم الرسم التالي:

2. حلل المنحنى.

3. ماذا تستنتج؟

اقلب الصفحة

تحتوي بعض الفواكه والخضر المعروضة في السوق على يرقات، والتي تتحول لاحقا الى حشرات تفسد المحاصيل الزراعية وتنقص من جودتها، لذا يستعمل الفلاح المبيدات الحشرية للقضاء عليها، لكن علماء الزراعة لا يفضلون استعمال هذه المبيدات. وللتحسيس بخطرنا نقدم لك السندات التالية:



مزرعة 2

لا تستعمل المبيدات الحشرية

مزرعة 1

تستعمل المبيدات الحشرية

دعسوقة تتغذى على حشرة ضارة بالمزروعات



السند 3 : يؤدي تناول الخضر و الفواكه الملوثة بالمبيدات الحشرية وغير المغسولة جيدا الى مشكلات صحية عند الانسان منها اضطرابات عصبية , مرض السرطان ,.....

المطلوب: باستعمال السندات ومكتسباتك أجب:

1- اشرح : أ- أهمية وجود الديدان والفطريات والبكتيريا في تربة المزرعة ؟

ب- أهمية زيارة النحل للمزرعة ؟

2- لا يفضل علماء الزراعة استعمال المبيدات الحشرية. علل ذلك؟

3- باستعمال معارفك حول السلسلة الغذائية اقترح طريقة أخرى لمحاربة الحشرات الضارة بالمزروعات؟