



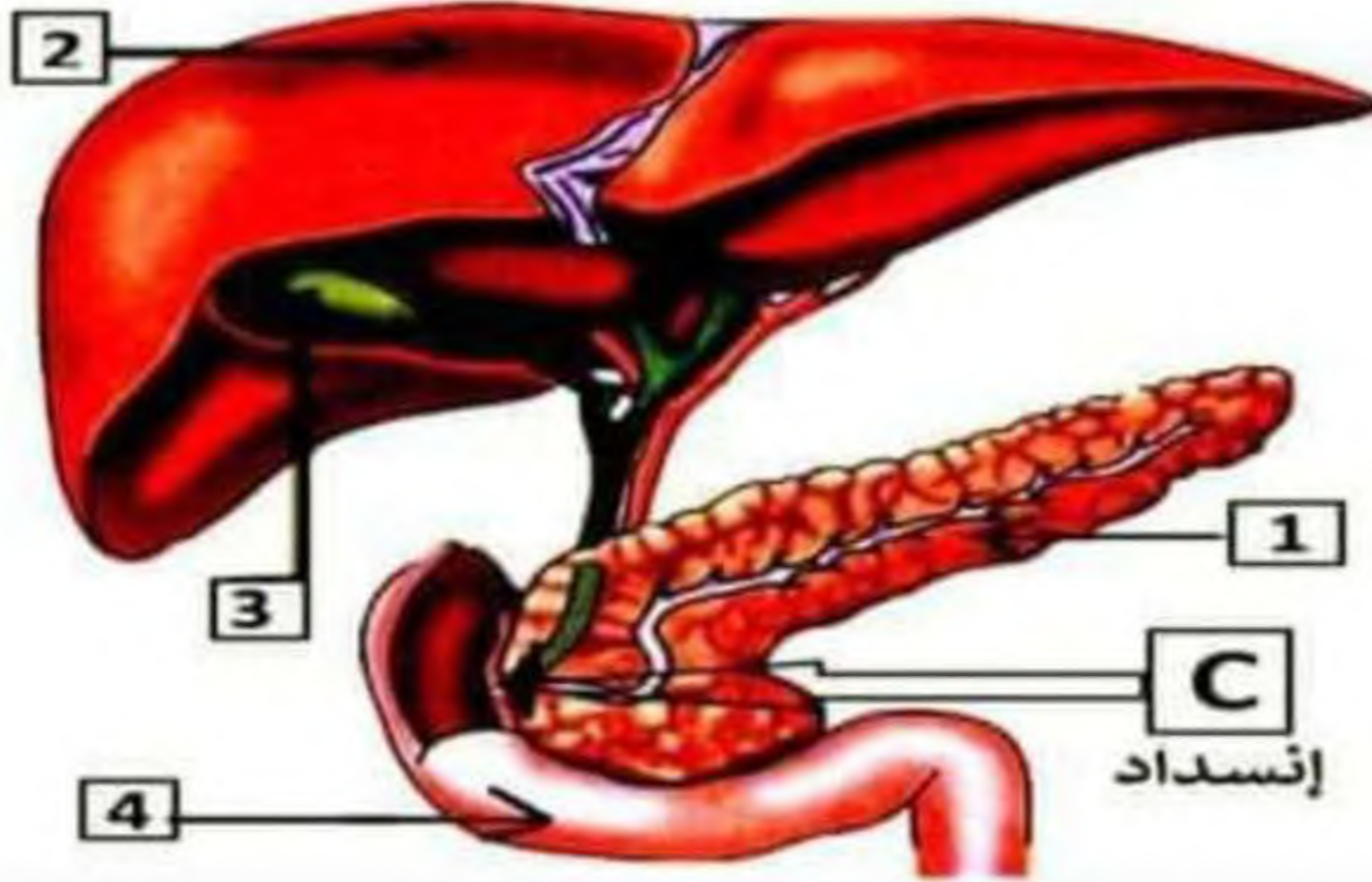
لغرض التعرف على الدعامة التشريحية للهضم ودورها في العضوية إليك الوثيقة (1) التالية:

التعليمات:

1- سم الأعضاء المرقمة في هذه الوثيقة ، ثم ميّز منها التي تُعتبر ممرا للأغذية المتناولة.

2- في حالة حدوث انسدادا في المكان (C):

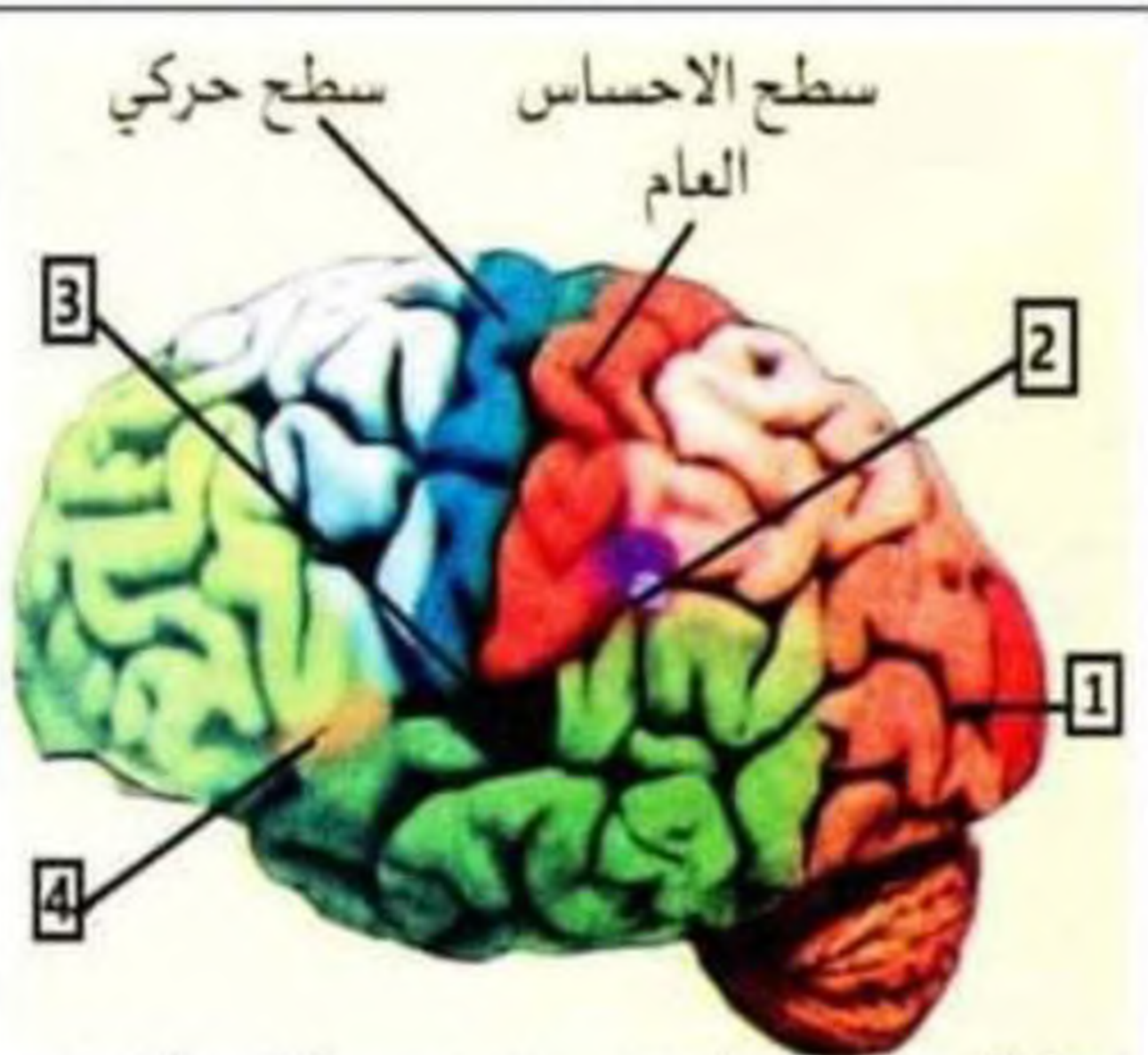
حدد عواقب ذلك على الهضم الكيميائي للأغذية المتناولة.



- الوثيقة 1 -

التمرين الثاني: 06 نقاط

لإبراز دور المخ كمركز عصبي في حدوث الإحساس الواعي (الشعوري) للعضوية ، نقترح عليك الوثائق التالية:



الوثيقة 2: توضح المناطق المتخصصة في القشرة المخية

النتائج	المنطقة القالفة من القشرة المخية
عمى جزئي أو كلي	1
عدم تمييز مذاق الأغذية	2
إنخفاض السمع أو الصمم	3
عدم تمييز الروائح	4

الوثيقة 1: جدول يوضح نتائج تجريبية تتعلق بالإحساس الواعي (الشعوري).

التعليمات:

1- تعرّف على هذه المناطق المخية المرقمة.

2- أ - فسر النتائج الموضحة في جدول الوثيقة 1.

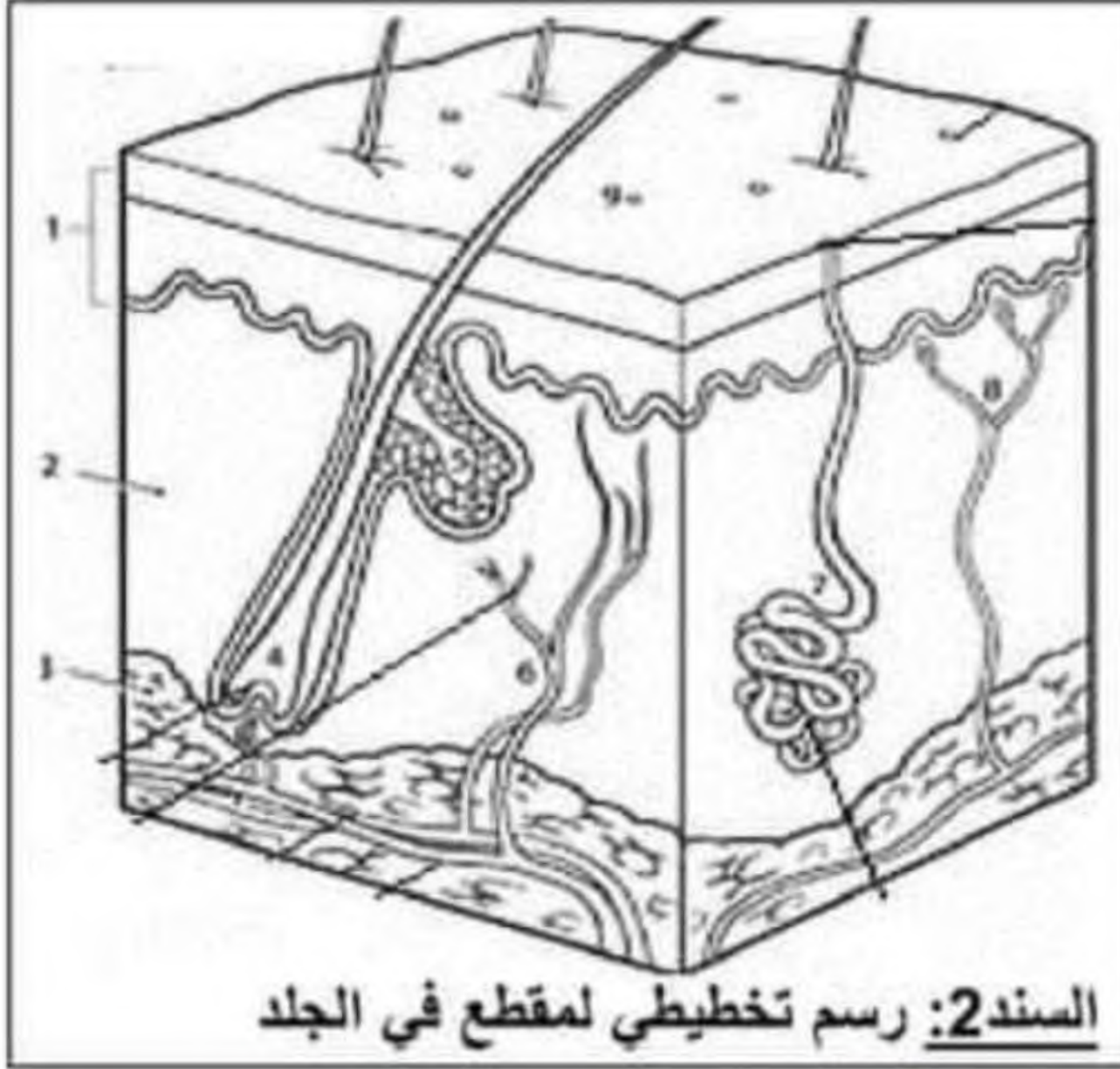
ب - استنتج دور هذه المناطق المخية في حالة الإحساس الواعي (الشعوري).

الجزء الثاني: (08 نقاط)

وضعية الإدماج:

تعرض طفلا مؤخرا لإحترق شديد على مستوى اليدين نتيجة للعب غير الآمن بالمفرقات احتفالا بعيد المولد النبوي الشريف ، لكن حالة إصابته تدهورت كثيرا مما جعل طبيبه يقترح له زراعة ذاتية للجلد.

الأسناد التالية توضح لك حالته الصحية:



التعليمات:

إعتمادا على السياق والأسناد ومكتسباتك أجب عما يلي:

- 1- سَم ثلاثة وظائف مختلفة للجلد في العضوية تُبين بها أهميته البيولوجية.
- 2- أ. ما الدليل على أن عضوية هذا الطفل إستجابت مناعيا نتيجة لهذه الإصابة ثم حدد نوع هذه الإستجابة المناعية.
- ب. فسر إقتراح الطبيب في هذه الحالة "زراعة ذاتية للجلد و ليست غير ذاتية".
- 3- قدم نصيحتان للوقاية من مثل هذه الإصابات.



التصحيح النموذجي

مركبات الكفاءة	المورد لتعلمي	المقطع التعليمي
- التعرف على مختلف التحولات التي تطرأ على الأغذية في الأنبوب الهضمي.	1- تحويل الأغذية في الأنبوب الهضمي	1- التغذية عند الإنسان
- تعريف الجملة العصبية كنظام يضمن التنسيق الوظيفي للعضوية.	1- الارتباط التشريحي للإتصال العصبي	2- التنسيق الوظيفي في العضوية: أ - الإتصال العصبي
- تعريف الجهاز المناعي كجهاز الدفاع عن الذات.	1- الحواجز الطبيعية و الأجسام الغريبة	2- التنسيق الوظيفي في العضوية ب - النظام المناعي
	3- الإستجابة المناعية النوعية	
	4- الذات و اللاذات	

العلامة	الإجابية		التمرين
	مجزأة	كاملة	
06	0.75 x 3=4	1- تسمية الأعضاء المرقمة في هذه الوثيقة: ① - البنكرياس (المعتكلة). ② - الكبد المرارة. ③ - العفج / المعى الدقيق. التي تُعتبر منها ممرا للأغذية المتناولة هي: رقم 4 العفج (المعوى الدقيق).	1
	1	2- في حالة حدوث انسداد في المكان (C) عواقب ذلك على الهضم الكيميائي هي <u>عدم اكتماله / تناقصه</u> ... بسبب توقف صب (تدفق) العصارة البنكرياسية (المعتكلية) و الصفراوية.	
06	4x0.5 2=	1- التعرف على هذه المناطق المخية المرقمة: 1/ مركز الرؤية (ساحة/باحة الرؤية) 2/ مركز الذوق (ساحة/باحة الذوق) 3/ مركز السمع (ساحة/باحة السمع) 4/ مركز الشم (ساحة/باحة الشم)	2
	0.75 3=4x	2- أ - نفسر النتائج الموضحة في جدول الوثيقة 1: النتيجة 1 بتلف مركز الرؤية (ساحة/باحة الرؤية). النتيجة 2 بتلف مركز الذوق (ساحة/باحة الذوق). النتيجة 3 بتلف مركز السمع (ساحة/باحة السمع). النتيجة 4 بتلف مركز الشم (ساحة/باحة الشم). ب - نستنتج أن دور هذه المناطق المخية في حالة الإحساس الواعي (الشعوري) هو <u>معالجة الرسائل العصبية الحسية و ترجمتها الى إحساس</u> .	
	0.5 0.5		

شبكة التقويم:

العلامة	المؤشرات	التعليمة	المعيار	
1.5	0.5	يسمى ثلاثة وظائف مختلفة للجلد في العضوية يبين بها أهميته.	الوجاهة	
	0.25	أ - يستدل على أن عضوية هذا الشخص إستجابات مناعيا نتيجة لهذه الإصابة ثم يحدد نوع هذه الإستجابة المناعية.		
	0.25	ب - يفسر إقتراح الطبيب في هذه الحالة زراعة ذاتية للجلد و ليست غير ذاتية.		
0.5	يقدم نصيحتان للوقاية من مثل هذه الإصابات.	3		
1.5	0.5	إستعمال السياق و السند 2 و المصطلحات المناسبة للمادة.	1	الإستعمال الأمثل لأدوات المادة
	0.5	إستعمال السياق و السند 1 و المصطلحات المناسبة للمادة.	2	
	0.5	إستعمال السياق و السند 3 و المصطلحات المناسبة للمادة.	3	
4.5	1 0.5	يعبر بأسلوب علمي غير متناقض و منسجم: ثلاثة وظائف مختلفة للجلد في العضوية تبين أهميته هي: وظيفة مناعية (حاجز ميكانيكي) - وظيفة حسية (عضو حسي / اللمس) - دور إطراحي (طرح العرق).	1	الإنسجام
	0.5	عدم وجود تناقض - مصطلحات علمية صحيحة: أ - الدليل على أن عضوية هذا الطفل إستجابات مناعيا نتيجة لهذه الإصابة هو زيادة عدد (إنتاج) الأجسام المضادة. نوع هذه الإستجابة المناعية هي إستجابة مناعية خلطية/ذات وساطة خلطية.	2	
	0.5 0.5	ب - نفس إقتراح الطبيب في هذه الحالة زراعة ذاتية للجلد و ليست غير ذاتية لأن الزراعة الذاتية للجلد تتقبلها العضوية بينما غير الذاتية ترفضها العضوية بسبب تخريبها من طرف اللعافويات الثانية (LT).		
0.5 0.5	عدم وجود تناقض - تعبير سليم: نصيحتان للوقاية من هذه الإصابات: 1- تجنب اللعب غير الآمن بالمفرقات. 2- إستشارة الأولياء عند شراء المفرقات.	3		
0.5	0.25 0.25	وضوح الخط - عدم التشطيب.		الإتقان