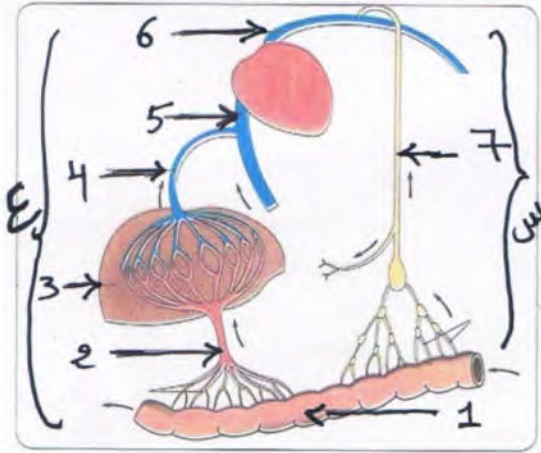


اختبار الثلاثي الأول في مادة الطبيعة والحياة

الوضعية 1: (6ن)



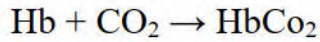
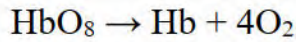
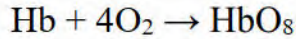
الوثيقة 1

قصد توضيح مصير المغذيات الناتجة عن عملية الهضم تم إنجاز الوثيقة المقابلة.

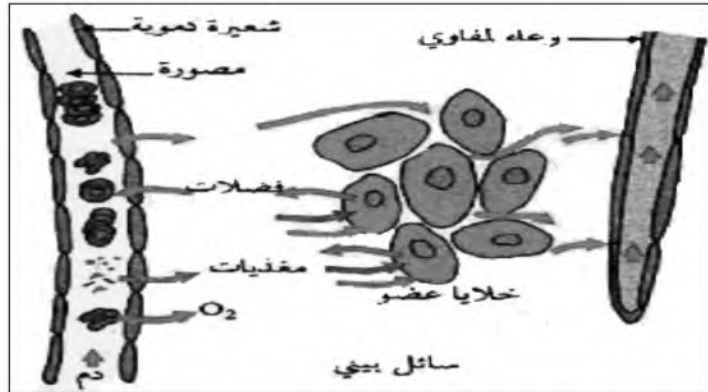
- 1) سم البيانات المشار إليها في الوثيقة 1 مع إعطاء عنوان لها
- 2) أ- اذكر المغذيات التي تمر عبر المسار (س) والتي تمر عبر المسار (ع) مع تسمية المسارين.
- ب- حدد دور العنصر 3.

الوضعية 2: (6ن)

الوسط الداخلي هو وسط سائل في حركة دائمة يضمن اتصال الخلايا بالوسط الخارجي.



الوثيقة 2



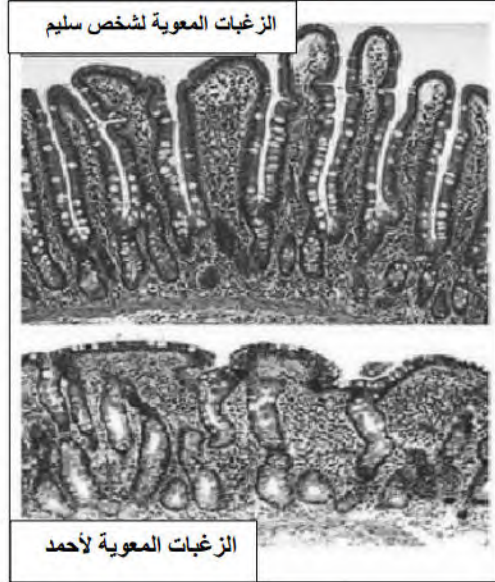
الوثيقة 1 العلاقة بين مكونات الوسط الداخلي

التعليمات:

- 1) اشرح العلاقة بين مكوناته الثلاثة باستغلال الوثيقة (1).
- 2) الدم هو المكون الأساسي للوسط الداخلي:
 - أ- فسر اللون الأحمر الفاتح للدم الخارج من الأسناخ الرئوية و الأحمر الداكن للدم الداخل إليها.
 - ب- فسر مرور الدم بالكليتين في الدورة الدموية الكبرى.
- 3) الكريات الدموية الحمراء و البلازما (المصورة) من مكونات الدم استنتج دورهما؟

الوضعية الإدماجية: (8 ن)

أحمد ذو الثمان سنوات، نظامه الغذائي كامل ومتوازن، أسنانه سليمة، رغم ذلك فهو يعاني من الأعراض التالية: شحوب الوجه، تعب شديد، هزال عام، آلام على مستوى البطن مرفقة بالتقيؤ والإسهال، ولتشخيص حالته الصحية أجريت عليه عدة فحوصات وتحاليل طبية مخبرية، كانت النتائج في التقرير الطبي كما يلي:



السند 1 : نتائج التحاليل التي أجريت لأحمد

قيم تلك المكونات في دم أحمد	القيم العادية لتلك المكونات في الدم	بعض مكونات الدم
2.5 مليون / ملم ³	من 3 إلى 5 ملايين / ملم ³	الكريات الحمراء
110 غ/ل	من 115 إلى 170 غ/ل	الهيموغلوبين
6000 / ملم ³	من 4000 إلى 10000 / ملم ³	الكريات البيضاء

السند 2 : نتائج تحليل الدم

السيلياك (حساسية الغلوتين):

مرض يصيب الأمعاء الدقيقة بسبب الحساسية لبروتين الغلوتين (Gluten) المتواجد في القمح والشعير من بين أعراضه: الإنتفاخ و آلام في البطن، فقدان الوزن، الإسهال والإمساك... يتسبب الغلوتين في إتهاب جدار الأمعاء الدقيقة وإتلاف الزغبات المعوية..

السند 4: نص علمي



السند 3: بعض الأغذية الخالية من الغلوتين

التعليمات:

باستغلال السياق و السندات ومكتسباتك القبلية:

1- اذكر الأمراض التي يعاني منها أحمد؟

2- فسر الأعراض المرضية التي ظهرت على أحمد؟

3- اقترح نصيحتين يمكن أن يقدمهما الطبيب لوالدي أحمد لتفادي أو للتقليل من حدة الأمراض؟

بالتوفيق للجميع