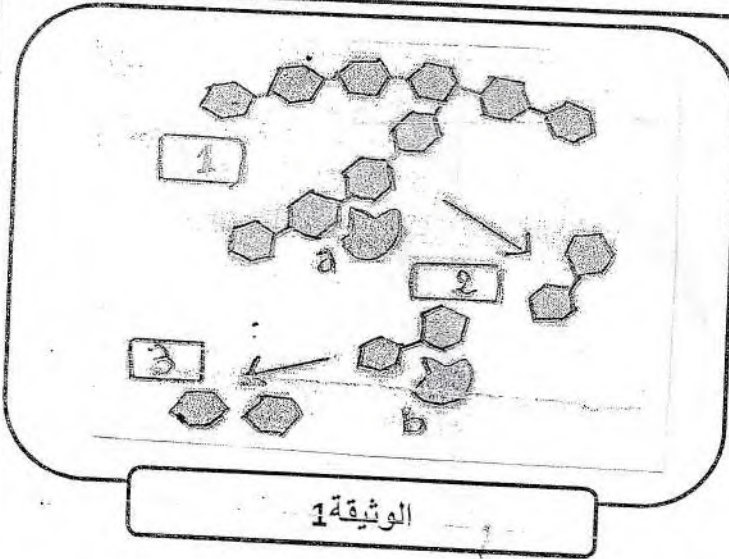


السياق: تعاني والدة أمينة من مرض جلدي يجبرها على اتباع علاج يرتكز على الكورتيكويد ، هذا الدواء يستدعي نظام غذائي خال من الملح و السكر ، فأقصدت أم أمينة كل الاغذية المالحة و الحلوة ، لكن أمينة طلبت منها أن تقصي العجائن ، الخبز ، البغاض رغم أنها ليست حلوة .

-تمثل الوثيقة 1- الهضم الكيميائي لمادة غذائية توجد في العجائن و الخبز ...

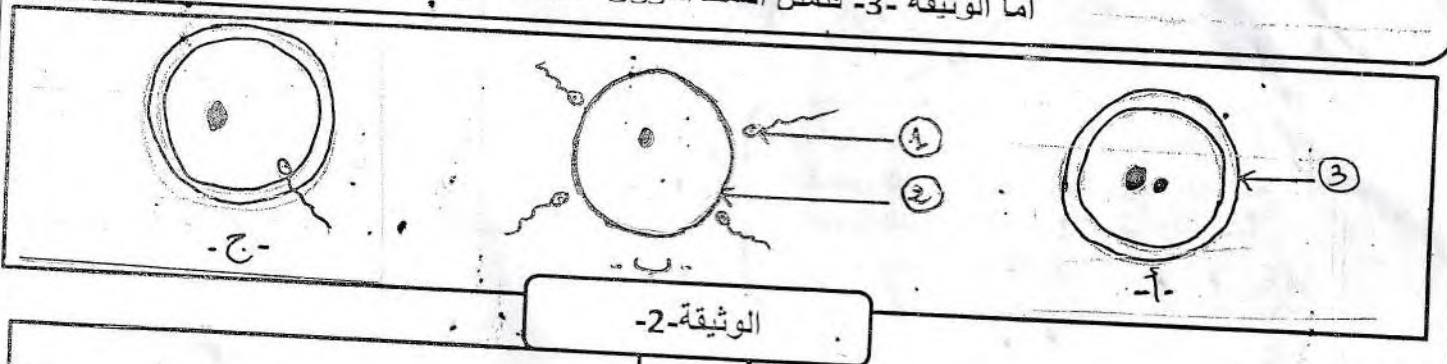
تعليمات:

- 1- سم البيانات المشار اليها بالأرقام و بالأحرف .
- 2- حدد دور كل من a و b و مكان تواجدهما .
- 3- بين مصير العنصر 3 في المعى الدقيق و فيما يستعمل على مستوى خلايا العضوية .
- 4- فسر لأم أمينة لماذا عليها أن تقصي العجائن ، الخبز ، البطاطا



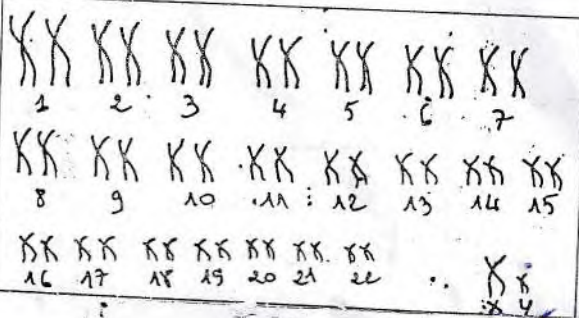
تمرين الثاني:

السياق: بمناسبة يوم العلم ألقى محمد بحثا بسيطا في مجال الوراثة و من بين ما تطرق له أن تشكل الأمشاج عند الانسان يكون في الأجهزة التناسلية على مستوى المناسل (المبيضان عند الأنثى و الخصيتان عند الذكر) ، عند التقاء هذه الأمشاج يعلن عن حدوث ظاهرة هامة موضحة في الوثيقة 2- تسمح هذه الظاهرة بتكوين فرد جديد ، أما الوثيقة 3- فتتمثل النمط النووي للفرد الناتج .



التعليمات:

- 1- سم الظاهرة الممثلة في الوثيقة 2-.
- 2- أعد رسومات الوثيقة 2- مرتبة حسب تسلسلها الزمني مع تسمية البيانات و عنوان مناسب لكل مرحلة .
- 3- حدد عدد الصبغيات في العنصر 1 و 2 و 3 .
- 4- حدد جنس المولود مع التعليل .



الوثيقة 3

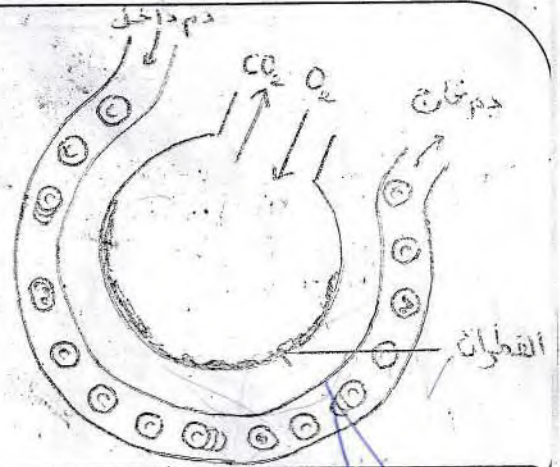
وضعية الإدماج :

السياق: لاحظ أستاذ التربية البدنية على تلميذه عادل الذي يدرس في السنة الرابعة متوسط تغيرات في سلوكه و تراجعاً في نتائجه الدراسية و أيضاً تدهوراً في صحته البدنية إذ أصبح يتعب بسرعة عند قيامه بالتمارين الرياضية كما يشعر بضيق التنفس و يبدأ بالسعال , و بعد تتبع حالته تبين أنه يدخن .

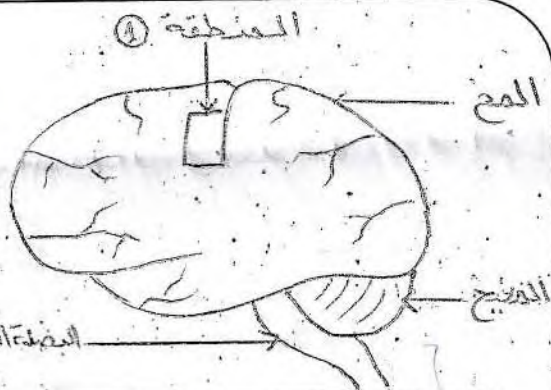
السندات:

يؤثر التبغ كمخدر ضعيف على منطقة الشعور بالمتعة في المخ , بسبب مادة النيكوتين, المسؤولة عن التبعية النفسية و البدنية للمدخن

الوثيقة 2



الوثيقة 1 مسح وثيقة لحدث



الوثيقة 4: منظر جانبي لدماع عادل أظهر الفحص الطبي له وجود انسداد في الشعيرات الدموية المغذية للمنطقة 1 بسبب تراكم مادة النيكوتين

تأثيرها	بعض مكونات السجارة
يؤثر على الأوعية الدموية و المخ	النيكوتين
صعوبة التنفس و السرطان	القطران
فقر الدم	الرصاص

الوثيقة 3

التعليمات:

- 1- فسر الأعراض التي يعاني منها عادل عند قيامه بالتمارين الرياضية .
- 2- بعد مدة زمنية أصيب عادل بالشلل في يده اليمنى ..
- اشرح سبب الإصابة.
- 3- قدم نصيحتين لعادل بهدف تفادي الحالة التي يعاني منها.

بالتوفيق