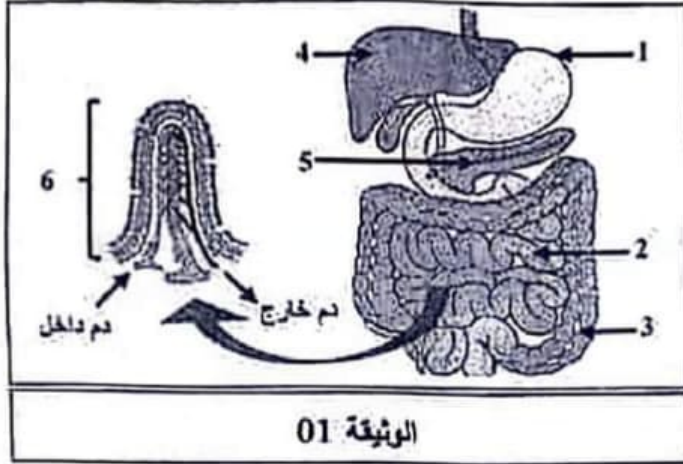


الجزء الأول: (12 نقطة)

التمرين الأول: (06 نقاط)



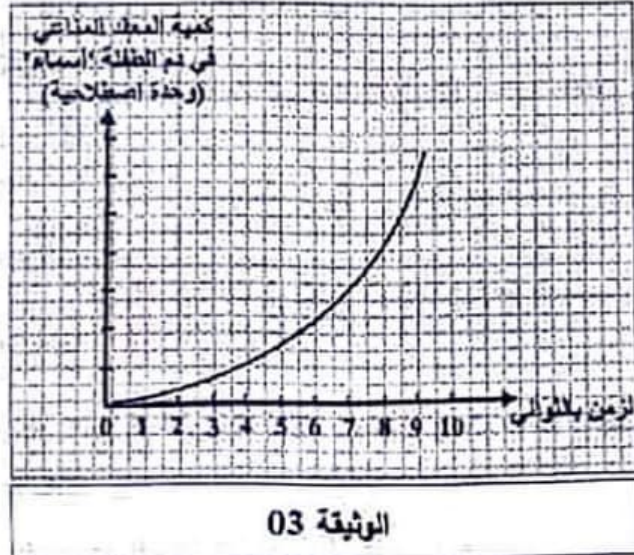
أخبر الطبيب الشاب "ياسين" أن ما يعانيه من فقدان الوزن والتعب الشديد مرتبط ببنية متخصصة في الجهاز الهضمي. لأجل التعرف على هذه البنية، تُنصح عليك الوثيقة 01:

التعليمات:

- 1) سمِّ البنيات المرقمة (من 1 إلى 6).
- 2) استخرج أهمية البنية الممتلئة بالرقم 6 في العضوية.

التمرين الثاني: (06 نقاط)

تعرضت الطفلة "أسماء" لنزيف دموي حاد إثر حادث مرور لحافلة نقل جماعي، قرَّر الطبيب حقنها بالدم، غير أن كثرة العصابين تسبَّب في خطأ طبي أدى إلى مضاعفات خطيرة ناتجة عن انسداد في الأوعية الدموية. قصد تشخيص هذا الخطأ الطبي المركَّب ودراسة هذه الحالة، تُنصح عليك الوثيقتان التاليتان:



مضاد D	مضاد AB	مضاد B	مضاد A	
				دم الطفلة "أسماء"
				الدم المنقول لها
				ارتصاص
				عدم ارتصاص

الوثيقة 02

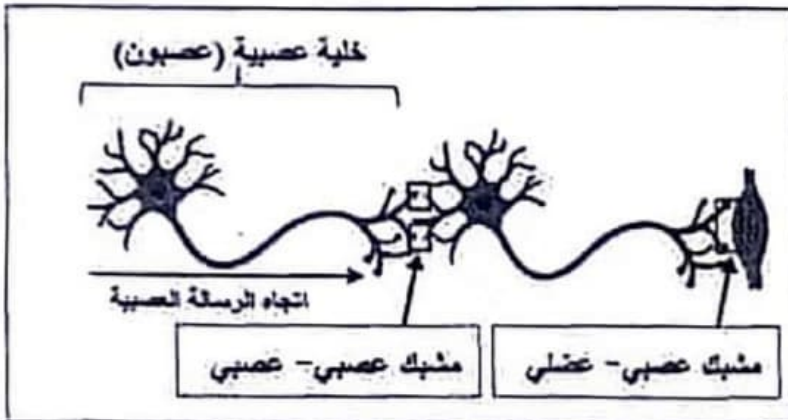
التعليمات:

- 1) ارتبط الخطأ الطبي بالزمرة الدموية للطفلة "أسماء":
 - أ- اشرح الخطأ الطبي المركَّب.
 - ب- فير انسداد الأوعية الدموية لدى الطفلة "أسماء".
- 2) لتجنُّب مثل هذا الخطأ الطبي مستقبلا:
 - أ- اقترح زميرتين دمويتين تتوافقان مع دم الطفلة "أسماء".
 - ب- استنتج شرطين أساسيين في نقل الدم.

الجزء الثاني: (08 نقاط)

وضعية الإماج:

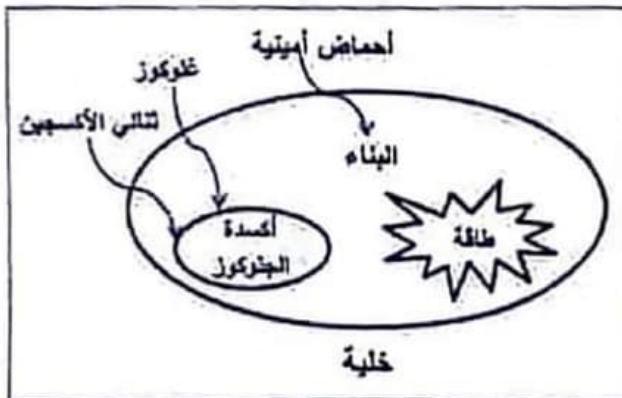
في رحلة إلى إحدى الغابات، تناول شبابٌ أغذيةً مصبّرة (التونة). بعد ساعات، ظهرت عليهم أعراض تعثت في قيء وإسهال وآلام في البطن. بمرور الأيام، ظهرت عليهم أعراض أخرى خطيرة، تعثت في شلل الأطراف والمضلات التنفسية وعضلات الوجه. بهدف تشخيص حالة الشاب وتقديم التفسيرات الممكنة، تُقترح عليك الوثائق التالية:



الوثيقة 05: رسم تخطيطي يوضح انتقال الرسالة العصبية.

"البوتوليزم Botulisme": مرض سببه بكتيريا (*Clostridium botulinum*) أبولغا تُعزّز سوما في منتجات غذائية معلبة اصطاعيا، خاصة منها المعلبة منزليا. تنتقل سمومها عبر الدم لتصل إلى المشابك فتوقف لتنتقل الرسالة العصبية.

الوثيقة 04: بكتيريا البوتوليزم.



الوثيقة 07: رسم وتخطيطي يوضح الأيض الخلوي.

الشخص العادي	أحد الشباب المصابين	
4 إلى 5 ملايين/mm ³	4 إلى 5 ملايين/mm ³	الكريات الدموية الحمراء
4000 إلى 10000/mm ³	12000/mm ³	الكريات الدموية البيضاء
عادية	متخفضة	نسبة غاز O ₂ في الدم

الوثيقة 06: نتائج تحليل دم أحد الشباب المصابين.

اعتمادا على السياق والوثائق المعطاة ومكتسباتك، أجب عن التعليمات التالية:

التعليمات:

- 1) حدّد الحالة المرضية لهؤلاء الشباب.
- 2) فسر الأعراض التالية:
 - شلل العضلات لدى هؤلاء الشباب.
 - الشعور بالتعب الشديد لأقل نشاط يبدلون.
- 3) قيم نصيحتين لتفادي مثل هذه الحالة.