

التاريخ: 2021/11/30
المدة: 1 ساعة و30 د

المادة: التربية العلمية
المستوى: الرابعة ابتدائي

اختبار الفصل الأول

الاسم واللقب:

التمرين الأول:

أجب بصحيح أو خطأ.

- - أثناء الزفير يدخل هواءً غنيٌّ بغبار الفحم ومشبع ببخار الماء إلى الرئة
- - غاز الفحم وبخار الماء من الفضلات التي ينقلها الدم إلى المعى الغليظ ليطرحها
- - الدم ينتقل في دورة مفتوحة وفي اتجاهات عديدة
- - الجلوس بالقرب من المدخنين يسبب سرطان الرئة والحنجرة
- - العضو المسؤول عن عملية التنفس هو القلب

التمرين الثاني:

أجب عما يلي.

- فيما تتمثل الحركات التنفسية؟

- أين يتم تغيير هواء الشهيق؟

- ماذا تحدث للأغذية المهضومة بعد انتهاء الهضم؟

- كيف ينتقل الدم إلى كل أعضاء الجسم؟

التّمرين الثالث:

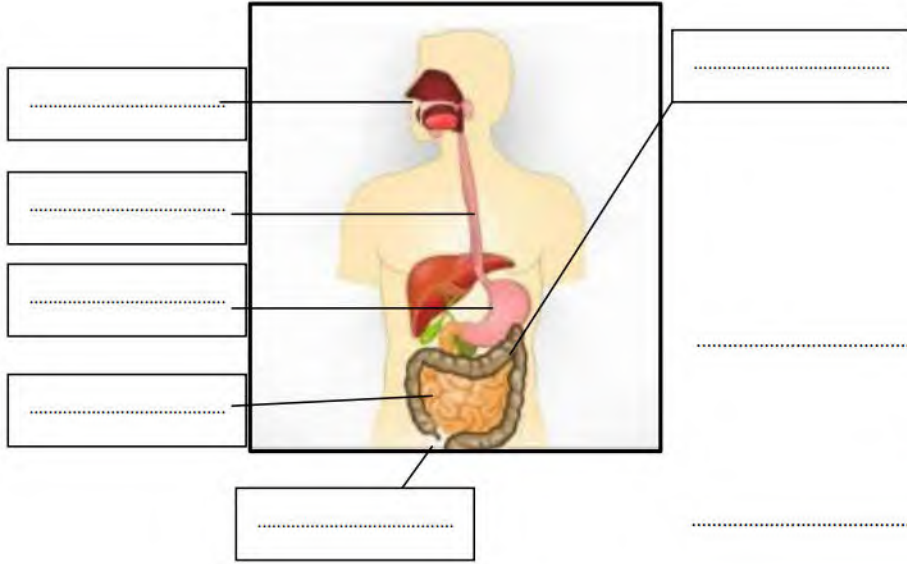
لاحظ الشّكل جيدا وأجب عن الأسئلة.

- ماذا يمثّل هذا الشّكل؟

- سمّ البيانات.

- ما هو المسار الذي تتّبعه اللّقمة؟

- ما هو دور الدّم في الجسم؟



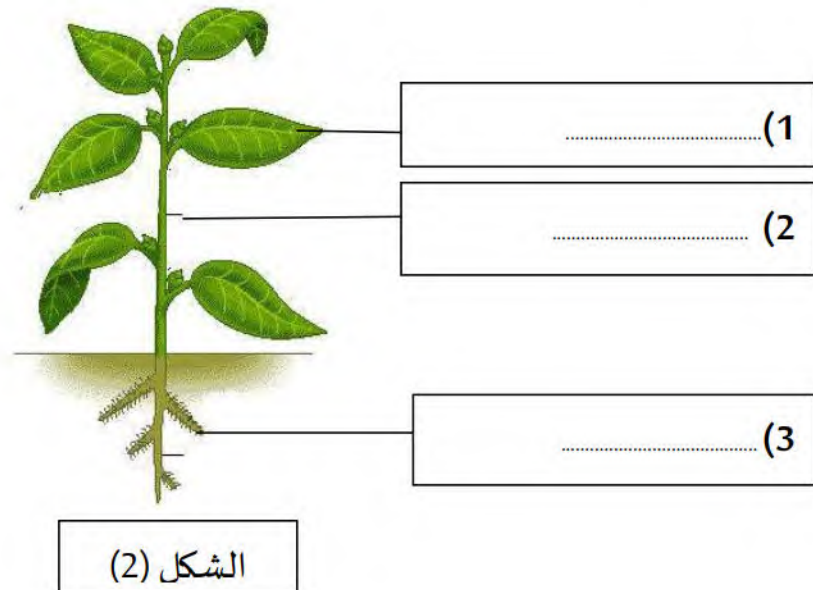
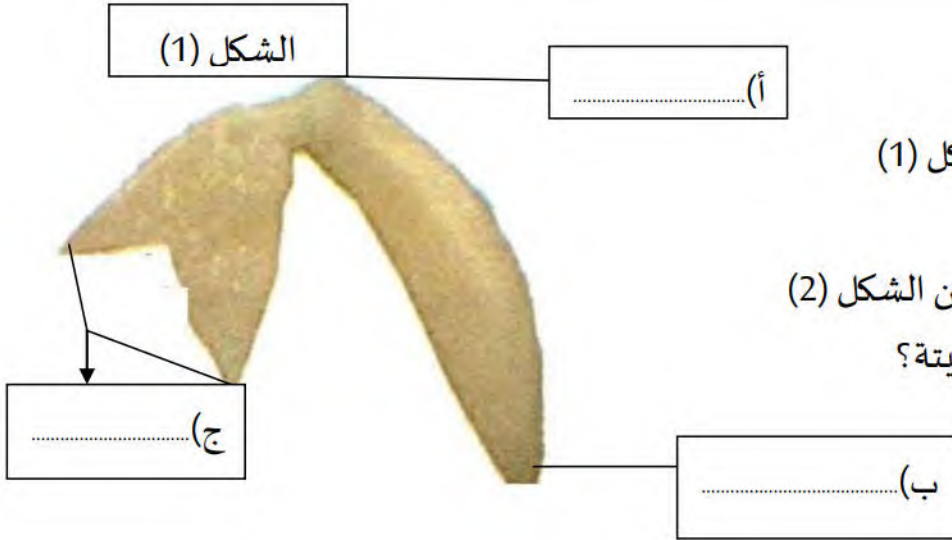
التّمرين الرّابع:

تعرفّ على جزء البذرة الممثل في الشكل (1)

- سمّ العناصر (أ، ب، ج).

- تعرف على البيانات (1،2،3) من الشكل (2)

- أثناء الإنتاش، ماذا يحدث للنبیة؟



التاريخ: 2021/11/30
المدة: 1 ساعة و30د

المادة: التربية العلمية
المستوى: الرابعة ابتدائي

تصحيح اختبار الفصل الأول

الاسم واللقب:

التمرين الأول:

أجب بصحيح أو خطأ.

- أثناء الزفير يدخل هواءٌ غنيٌّ بغبار الفحم ومشبع ببخار الماء إلى الرئة خطأ
- غاز الفحم وبخار الماء من الفضلات التي ينقلها الدم إلى المعى الغليظ ليطرحها خطأ
- الدم ينتقل في دورة مفتوحة وفي اتجاهات عديدة خطأ
- الجلوس بالقرب من المدخنين يسبب سرطان الرئة والحنجرة صحيح
- العضو المسؤول عن عملية التنفس هو القلب خطأ

التمرين الثاني:

أجب عما يلي.

- فيما تتمثل الحركات التنفسية؟
تتمثل الحركات التنفسية في الشهيق والزفير
- أين يتم تغيير هواء الشهيق؟
يتم تغيير هواء الشهيق داخل الرئة
- ماذا تحدث للأغذية المهضومة بعد انتهاء الهضم؟
تنتقل من المعى الدقيق إلى الدم الذي ينقلها إلى كامل أعضاء الجسم
- كيف ينتقل الدم إلى كل أعضاء الجسم؟
ينتقل الدم إلى كل أعضاء الجسم في دورة مغلقة واتجاه واحد

التّمرين الثالث:

لاحظ الشّكل جيدا وأجب عن الأسئلة.

- ماذا يمثّل هذا الشّكل؟

يمثّل هذا الشّكل الجهاز الهضمي.

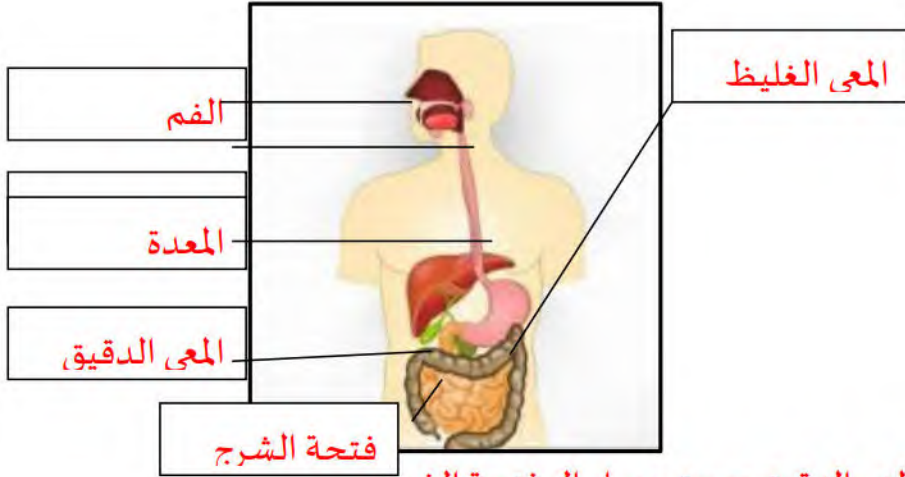
- سمّ البيانات.

- ما هو المسار الذي تتّبعه اللّقمة؟

الفم - المريء - المعدة - المعي الغليظ - المعي الدقيق - حتى يصل إلى فتحة الشرج

- ما هو دور الدّم في الجسم؟

نقل الأغذية المهضومة من المعي الدقيق إلى جميع أنحاء الجسم



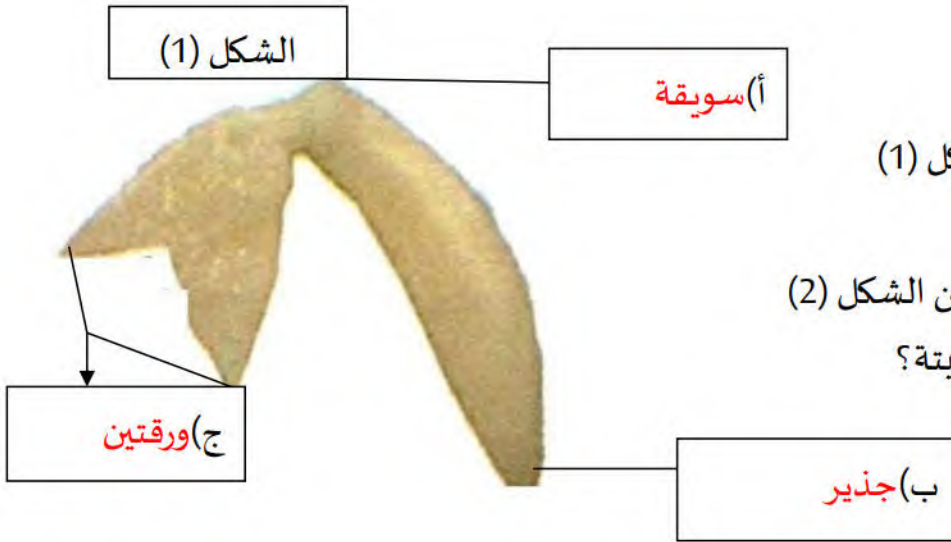
التّمرين الرّابع:

تعرّف على جزء البذرة الممثّل في الشّكل (1)

- سمّ العناصر (أ، ب، ج).

- تعرف على البيانات (1،2،3) من الشّكل (2)

- أثناء الإنتاش، ماذا يحدث للنبیة؟

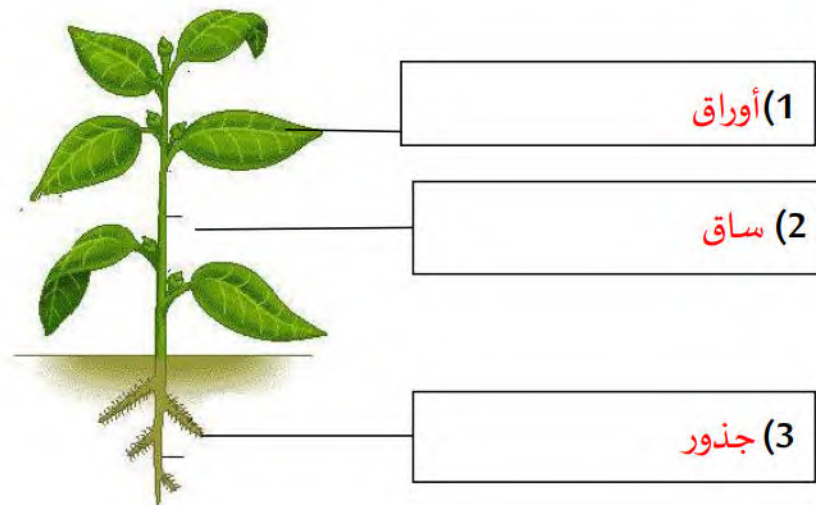


أثناء الإنتاش تنمو النبیة لتعطي نباتا فتيا

فبيرز الجذير ويعطي الجذور وتعطي

السويقة الساق الرئيسي أما الورقتان

الأوليتان فتتطوران لتعطيا الأوراق



الشكل (2)