

التاريخ: 2022/12/08
المدة: 1 ساو 30د

المادة: التربية العلمية
المستوى: الرابعة ابتدائي

اختبار الفصل الأول

الاسم واللقب:

التمرين الأول:

أجب بصحيح أو خطأ:

- هواء الشهيق غنيّ بغاز الفحم بينما هواء الزفير غني بالأكسجين (.....)
- الجهاز المسؤول عن عملية الهضم هو الرتتان (.....)
- النباتات المعرض للضوء يكون أقل اخضراراً و يكون مصفرّاً (.....)
- تنتج البذرة المسوّسة عند سقيها في وجود الضوء وفي درجة حرارة 2 درجة (.....)

التمرين الثاني:

أكمل بما يناسب:

شروط الإنتاش هي:

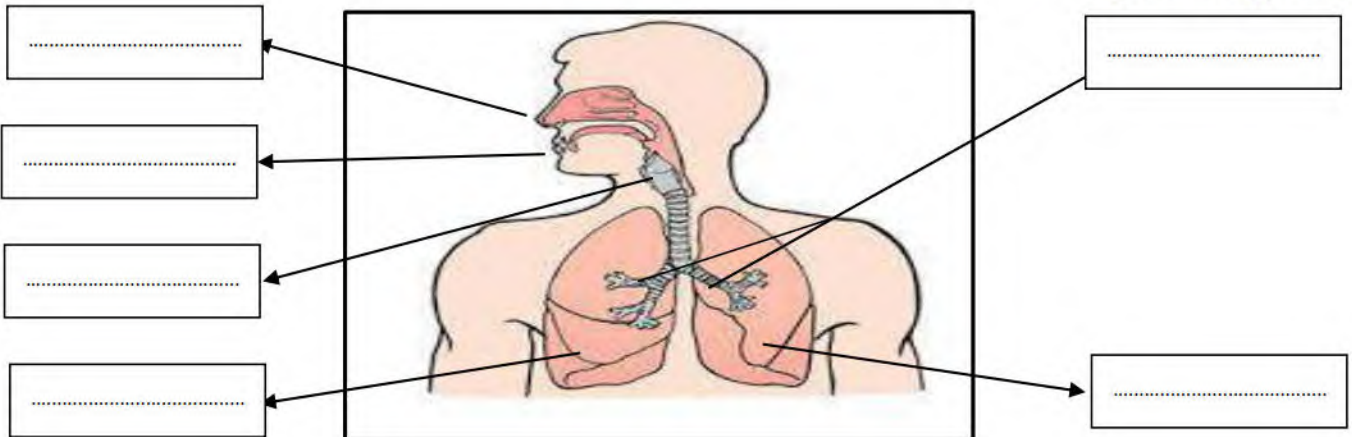
مدرسة "الرجاء والتفوق" الخاصة

Ecole Erradja wa Tafaouk

ÉCOLE PRIVÉE

التمرين الثالث:

إملا البيانات التالية:



الوضعية الإدماجية:

في حصّة التربية البدنيّة سقط زميلك فأصيب بجرح في يده، فقدّم له المعلّم الإسعافات الأوليّة قبل نقله إلى المستشفى.

ما هي الإسعافات التي قدّمها المعلّم لزميلك؟



التاريخ: 2022/12/08
المدة: 1 ساو 30د

المادة: التربية العلمية
المستوى: الرابعة ابتدائي

تصحيح اختبار الفصل الأول

الاسم واللقب:

التمرين الأول:

أجب بصحيح أو خطأ:

- هواء الشهيق غنيّ بغاز الفحم بينما هواء الزّفير غني بالأكسجين (خطأ)
- الجهاز المسؤول عن عمليّة الهضم هو الرّتتان (خطأ)
- النّبات المعرض للضوء يكون أقل اخضراراً و يكون مصفراً (خطأ)
- تنتج البذرة المسوّسة عند سقيها في وجود الضوء وفي درجة حرارة 2 درجة (خطأ)

التمرين الثاني:

أكمل بما يناسب:

شروط الإنتاش هي:

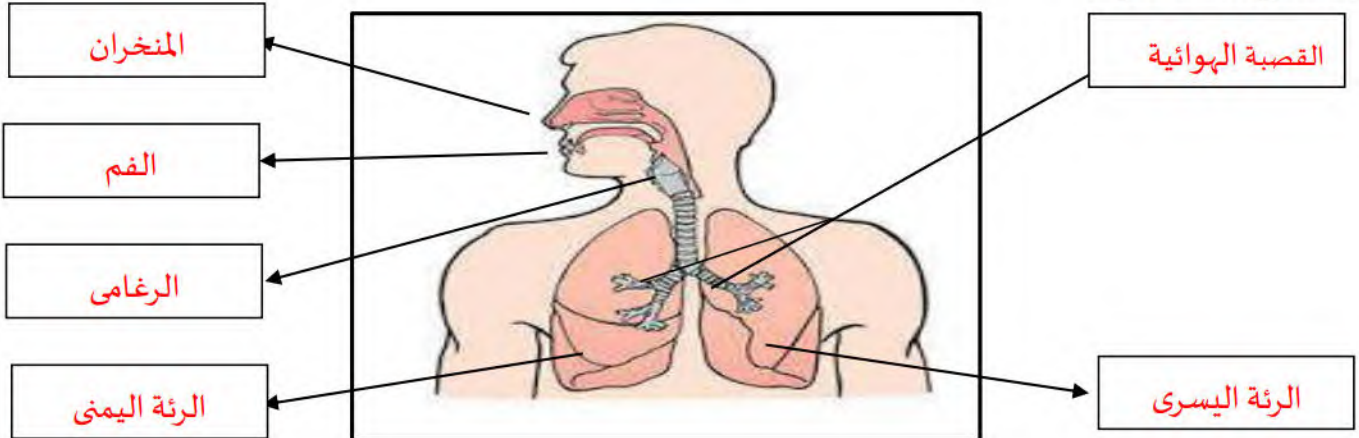
- الحرارة

- الماء

- سلامة البذرة

التمرين الثالث:

إملأ البيانات التالية:



الوضعية الإدماجية:

في حصّة التّربية البدنيّة سقط زميلك فأصيب بجرح في يده، فقدّم له المعلّم الإسعافات الأوليّة قبل نقله إلى المستشفى.

ما هي الإسعافات التي قدّمها المعلّم لزميلك؟

- تنظيف مكان الجرح بقطن أو شاش معقم
- الضغط على مكان النزيف باستعمال ضمادة نظيفة تكون من مادة ماصة مثل شاش طبي أو قماش
- إن أمكن جعل الجزء المصاب في مستوى أعلى القلب
- ربط الضمادة على مكان الجرح بعد توقف النزيف

