

السنة الدراسية: 2015/2014

المدة: 3 ما

المستوى: 3 - 2 - 3 - 4

اختبار الفصل الأول في مادة التسيير المحاسبي والمالي

يحتوي الموضوع على جزئين مستقلين

الجزء الأول :

إليك بعض حسابات ميزان المراجعة قبل الجرد لمؤسسة مصطفى بتاريخ 31-12-2012 ومعلومات الجرد ويطلب منك:

1. تحديد تاريخ نشأة الشركة

2. تسجيل قيود التسوية بتاريخ 31-12-2012.

ر - ح	اسم الحساب	مدین	دائن
204	برمجيات معلوماتية وما شابهها	84 000	-
215	المنشآت التقنية والأدوات الصناعية	49 000	-
2182	معدات النقل	162 000	-
2804	إهلاك برمجيات معلوماتية وما شابهها	-	63 000
2815	إهلاك المنشآت التقنية والأدوات الصناعية	-	12 250
28182	إهلاك معدات النقل	-	59 800
30	مخزونات البضائع	58 000	-
32	التموينات الأخرى	75 000	-
382	مشتريات التمونات الأخرى	40 000	-
390	خسائر القيمة عن مخزونات البضائع	-	6 000
411	الزبائن	58 500	-
416	الزبائن المشكوك فيهم	74 880	-
491	خسائر القيمة عن حسابات الزبائن	-	6 500

من أجل شرح ميزان المراجعة قبل الجرد قدمت لك الملاحق التالية:

الملحق ١:

1. برمجيات المعلوماتية تم اقتنائها بتاريخ إنشاء المؤسسة.

2. معدل اهتلاك معدات النقل 20% وتتكون من:

الملاحظة	القيمة الأصلية	تاريخ الاقتناء	
سيارة	34 000	2010-01-01	تم التنازل بتاريخ 2012/03/25 عن الشاحنة
شاحنة A	77 000	عند نشأة المؤسسة	A بـ 48 000 دج، على الحساب، لم يسجل
شاحنة B	51 000	2012-06-16	المحاسب أي قيد يثبت العملية

3. المعدات والأدوات اقتنتها المؤسسة منذ سنتين ونصف، تم تسجيل هذه السنة خسارة في قيمتها بـ 5000 دج.

الملحق ٢:

1. تتكون البضاعة من:

النوع	سعر الشراء	القيمة السوقية في 2011-12-31	القيمة السوقية في 2012-12-31
A	45 000	؟	42 000
B	13 000	15 00	11 000

2. قدر الجرد المادي لتموينات الأخرى بـ 80 000 دج وهو فرق غير مبرر.

المطلوب:

❖ تسجيل قيود التسوية الخاصة بسنة 2012، مع تبرير العمليات الحسابية.

الجزء الثاني:

من ميزان المراجعة قبل الجرد استخرجنا أرصدة الحسابات التالية بتاريخ N/12/31:

ر - ح	اسم الحساب	مدين	دائن
211	الأراضي	90 000	-
26	المساهمات والحسابات الدائنة المرتبطة بالمساهمات ...	65 000	-
2911	تدني قيمة الأراضي	-	5 000
296	خسائر القيمة في المساهمات والحسابات الدائنة المرتبطة..	-	15 000
31	مواد أولية	2 000	-
355	منتجات تامة الصنع	4 000	-
381	مشتريات المواد الأولية	6 000	-

معلومات الجرد:

أ. التثبيات

1. القيمة السوقية الأراضي تقدر بـ 82 000 دج.

2. تتكون التثبيات المالية من 500 سند مساهمة، في نهاية السنة تنازلت المؤسسة بشيك بنكي (رقم 0955/B) عن 350 سند بـ 110 دج لسند الواحد.

ب. المخزونات:

1. المعلومات الخاصة بمخزونات المؤسسة ملخصة في الجدول التالي:

البيان	مخزون آخر المدة
المواد الأولية	-
المنتجات التامة الصنع	3 000

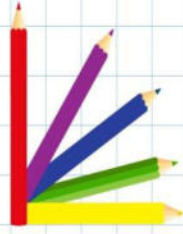
المؤسسة تتبع طريقة الجرد المتناوب في إدراج مخزوناتها

2. قدرت القيمة السوقية الخاصة بالمنتجات بـ 2 000 دج.

المطلوب:

❖ سجل قيود التسوية في اليومية العامة.

بالتوفيق



الجمهورية الجزائرية الديمقراطية الشعبية

وزارة التربية الوطنية

مؤسسة التربية و التعليم الخاصة سليم

ETABLISSEMENT PRIVE D'EDUCATION ET D'ENSEIGNEMENT SALIM

www.ets-salim.com 021 87 10 51 021 87 16 89 Hai Galloul - bordj el-bahri alger

إعتماد رقم 67 بتاريخ 06 سبتمبر 2010

رخصة فتح رقم 1088 بتاريخ 30 جانفي 2011

المدة الدراسية: 2014 / 2015

المدة: 2 س

المستوى: 3 - 2 - 3 - 4

التصحيح النموذجي لاختبار الفصل الأول في مادة التسيير المحاسبي والمالي

الجزء الأول:

تحديد تاريخ إنشاء المؤسسة:

لدينا شاحنة تم اقتنائها أثناء تأسيس الشركة.

$$\sum A = \left[MA \times \frac{t}{10} \times n \right] + \left[MA \times \frac{t}{100} \times n \right]$$
$$59\ 800 = \left[34\ 000 \times \frac{20}{10} \times 2 \right] + \left[77\ 000 \times \frac{20}{100} \times n \right]$$
$$59\ 800 = 13\ 600 + 15\ 400n$$
$$n = \frac{46\ 200}{15\ 400}$$
$$n = 3 \text{ ans}$$

تاريخ تأسيس الشركة هو: 2009/01/01

I. تبريري العمليات الحسابية الخاصة بالتسوية:

1- برمجيات المعلوماتية:

حساب معدل الاهتلاك:

$$\sum A = MA \times \frac{t}{100} \times n$$
$$63\ 000 = 84\ 000 \times \frac{t}{100} \times 3$$
$$63\ 000 = 2520t$$
$$t = 25\%$$

حساب قسط الاهتلاك:

$$A = MA \times \frac{t}{100}$$
$$A = 84\ 000 \times \frac{25}{100}$$
$$A = 21\ 000$$

$$\sum A_{2012} = MA$$

$$\sum A_{2011} + A_{2011} = MA$$

$$MA + 21\,000 + 63\,000$$

$$\boxed{MA = 84\,000}$$

لدينا:

ومنه يجب ترصيد ح/د/204

2- معدات النقل:

← حساب قسط اهتلاك الخاص بسيارة :

$$A = MA \times \frac{t}{100}$$

$$A = 34000 \times \frac{20}{100}$$

$$\boxed{A = 6\,800}$$

← تسوية حساب الشاحنة A التنازل عنها:

1. حساب قسط اهتلاك:

$$\sum A = MA \times \frac{t}{100} \times n$$

$$A = 77000 \times \frac{20}{100} \times \frac{3}{12}$$

$$\boxed{A = 3\,850}$$

2. حساب مجموع الاهتلاك من تاريخ الشراء حتى تاريخ التنازل

$$\sum A = MA \times \frac{t}{100} \times \frac{n}{12}$$

$$\sum A = 77000 \times \frac{20}{100} \times \frac{39}{100}$$

$$\boxed{\sum A = 50\,050}$$

← تسوية حساب الشاحنة B:

← حساب قسط اهتلاك:

$$A = MA \times \frac{t}{100} \times \frac{n}{12}$$

$$A = 51000 \times \frac{20}{100} \times \frac{6}{12}$$

$$\boxed{A = 5\,100}$$

3- المعدات والأدوات:

← حساب معدل اهتلاك:

$$\sum A = MA \times \frac{t}{100} \times n$$
$$12\ 250 = 49\ 000 \times \frac{t}{100} \times 2,5$$
$$12250 = 1225 t$$
$$t = \frac{12\ 250}{1\ 225}$$
$$t = 10\%$$

← حساب قسط اهتلاك:

$$A = MA \times \frac{t}{100}$$
$$A = 49\ 000 \times \frac{10}{100}$$
$$A = 4\ 900$$

الملحق 2:

1- تسوية حساب البضاعة:

أ. النوع A:

خسارة قيمة قديمة : 3 000 = 42 000 - 45 000

$$3\ 000 \text{ دج تخفيض خسارة} = 42\ 000 - 39\ 000$$

ب. النوع B:

$$2\ 000 \text{ دج تسجيل خسارة} = 11\ 000 - 13\ 000$$

2- تسوية حساب التموينات:

فرق الجرد = الجرد المادي - الجرد المحاسبي

فرق الجرد = 75 000 - 80 000

$$5\ 000 \text{ دج فرق الجرد} = 75\ 000 - 80\ 000$$

الملحق 4:

1. تسوية حساب الزبائن المشكوك فيهم:

أ- الزبون أنور:

← حساب قيمة الدين TTC

قيمة الدين = الدين قديم TTC - التسديدات TTC

قيمة دين = 3960 - 16380

$$7020 \text{ دج الدين TTC} = 3960 - 16380$$

← حساب TVA :

$$TVA = \text{الدين TTC} \times \frac{0.17}{1.17}$$

$$TVA = 1020 \text{ دج}$$

ب- الزيون أمين:

$$23\,200 = 0.4 \times \frac{67860}{1.17} = \text{خسارة قيمة جديد}$$

$$4\,500 = \text{خسارة قيمة قديمة}$$

بـ 18 700 دج

زيادة خسارة

.II التسجيل المحاسبي:

21 000	21 000	مخصصات الاهتلاكات و أ غ ج إهلاك برمجيات المعلومات وماشابهها اثبات قسط اهلاك	2804	681
84 000	84 000	إهلاك برمجيات المعلومات وماشابهها برمجيات المعلومات وماشابهها ترصيد حساب ح/204	204	2804
6 800	6 800	مخصصات الاهتلاكات و أ غ ج اهلاك معدات النقل اثبات قسط اهلاك	28182	681
21 050 77 000	48 000 50 050	الحسابات الدائنة عن عمليات بيع تشيئات اهلاك معدات النقل فوائض القيم معدات النقل ترصيد حساب الشاحنة	752 2182	462 28182
15 750	15 750	مخصصات الاهتلاكات و .. أ غ ج اهلاك معدات النقل إثبات قسط اهلاك	28182	681
4 900	4 900	مخصصات الاهتلاكات و أ غ ج اهلاك معدات النقل إثبات قسط اهلاك	28182	681
5 000	5 000	مخصصات الاهتلاكات و ... أ غ ج خسائر القيمة عن المنشآت التقنية تسجيل خسارة قيمة	2915	681

3 000	3 000	خسائر القيمة عن مخزونات البضائع إسترجاعات الاستغلال عن خسائر ... - أ ج تخفيض خسارة	785	390
2 000	2 000	المخصصات للإهلاك و.....- الأصول الجارية خسائر القيمة عن مخزونات البضائع تسجيل خسارة	390	685
3 000	3 000	خسائر القيمة عن مخزونات البضائع إسترجاعات الاستغلال عن خسائر ... - أ ج تخفيض خسارة	785	390
2 000	2 000	المخصصات للإهلاك و.....- الأصول الجارية خسائر القيمة عن مخزونات البضائع تسجيل خسارة	390	685
5 000	5 000	التموينات الأخرى المنتجات الإستثنائية عن عمليات التسيير تسوية فرق الجرد	757	32
40 000	40 000	تموينات أخرى بالخارج التموينات الأخرى المخزنة عدم استلام تموينات أخرى	382	372
7 020	2 000 1 020 4 000	خسائر القيمة عن حسابات الزبائن الرسم على القيمة المضافة المحصلة خسائر عن حسابات دائنة غير قابلة للتحويل الزبائن المشكوك فيهم إثبات قسط اهلاك	416	491 4457 654
18 700	18 700	المخصصات للإهلاك والتموينات و..... - أ ج خسائر القيمة عن حسابات الزبائن زيادة خسارة	491	685

1. تسوية حساب الأراضي:

$$\text{خسارة القيمة الجديدة} = 90\,000 - 82\,000 = 8\,000 \text{ دج}$$

$$\text{خسارة القيمة القديمة} = 5\,000 \text{ دج}$$

$$\text{زيادة خسارة قيمة ب: } 5\,000 - 8\,000 = 3\,000 \text{ دج}$$

2. تسوية حساب التثبيتات المالية:

أ. تسوية حساب التثبيتات المالية المتنازل عنها:

$$\text{مبلغ البيع} = 110 \times 350$$

$$\text{مبلغ البيع} = 38\,500 \text{ دج}$$

$$\text{تكلفة شراء السندات المتنازل عنها} = \frac{65\,000}{500} \times 350$$

$$\text{تكلفة شراء السندات المتنازل عنها} = 45\,500 \text{ دج}$$

$$\text{خسارة قيمة السندات المتنازل عنها} = \frac{15\,000}{500} \times 350$$

$$\text{خسارة قيمة} = 10\,500 \text{ دج}$$

ب. تسوية حساب التثبيتات المالية الباقية:

$$\text{الخسارة الجديدة} = (110 - 130) (350 - 500) = 3\,000 \text{ دج}$$

$$\text{الخسارة القديمة} = 30 \times 150 = 4\,500$$

$$\text{تخفيض الخسارة ب: } 4\,500 - 3\,000 = 1\,500 \text{ دج}$$

التسجيل المحاسبي:

		N/12/31			
3 000	3 000	المخصصات للإهلاك والمؤونات تدني قيمة الأراضي زيادة الخسارة	2911	681	
		//			
38 500	10 500	البنوك والحسابات الجارية خسائر القيمة عن المساهمات والحسابات الدائنة...	767	512	
3 500		الأرباح الصافية عن عملية التنازل عن أصول مالية	26	296	
45 500		مساهمات وحسابات دائنة ملحقة بمساهمات شيك رقم 0955/B			
		//			
1 500	1 500	خسائر القيمة عن المساهمات والحسابات الدائنة... المخصصات للإهلاك والمؤونات - العناصر المالية تخفيض الخسارة	786	296	
		//			
2 000	2 000	تغييرات المخزونات المواد الأولية و اللوازم إلغاء مخ 1	31	603	
		//			
6 000	6 000	تغييرات المخزونات المواد الأولية و اللوازم المخزنة ترصيد مشتريات الفترة	381	603	
		//			
4 000	4 000	تغييرات المخزونات من المنتجات المنتجات المصنعة إلغاء مخ 1	355	724	
		//			
3 000	3 000	المنتجات المصنعة تغييرات المخزونات من المنتجات تثبيت مخ 2	724	355	
		//			
1 000	1 000	المخصصات للإهلاك والتموينات وخسائر القيمة - أ ج تدني قيمة المنتجات التامة الصنع تسجيل خسارة القيمة	3955	685	