

الجزء الأول : (06ن)

1 - اشرح المفاهيم التالية :

الحركة الوطنية - النظام الدولي الجديد - التيار الثوري

2 - عرف الشخصيات التالية :

العربي بن مهيدي - جون كندي - محمد بوضياف

3 - حدد المعالم التاريخية التالية

| التاريخ | الحدث |
|----------------|-------------------------------------|
| | وفاة الزعيم السوفيياتي جوزيف ستالين |
| 9 نوفمبر 1989 | |
| | اللجنة الثورية للوحدة والعمل |
| 19 نوفمبر 1990 | |

4 ارجع إلى الخريطة المرفقة

الجزء الثاني (04ن): نشطت الحركة الوطنية بعد الحرب العالمية الثانية 1945-1954 وتبلور الوجه

الاستقلالي فكريا وعملا

المطلوب: انطلاقا من الفقرة واعتماد على ما درست

اكتب مقالا تاريخيا تبرز فيه

- مظاهر تبلور الفكر الاستقلالي.

- المحطات الرئيسية لتحضير الثورة .

الجغرافيا:**الجزء الأول :**

1 - حدد مفاهيم المصطلحات التالية :

الاستقطاب - ميغا لوبوليس - التكتل

2 - انطلاقا من اتفاقية روما 1957 تشكلت المجموعة الاقتصادية الأوروبية "السوق الأوروبية

المشتركة "

المطلوب: وقع على الخريطة المرفقة الأعضاء المؤسسة لها .

3 إليك الجدول الذي يمثل ترتيب ونسبة الإنتاج الصناعي العالمي للوم.أ لسنة 2004.

| المنتوج | المرتبة العالمية | النسبة من الإنتاج العالمي |
|---------------|------------------|---------------------------|
| الصلب | 3 | 9 |
| الفحم | 2 | 24 |
| الكهرباء | 1 | 23 |
| الغاز الطبيعي | 2 | 20 |
| البتروال | 3 | 10 |

المرجع : الصورة الاقتصادية للعالم 2005

المطلوب : مثل نسب الجدول بأعمدة بيانية

1سم ← 2%
 1سم ← منتج
 ثم علق على الرسم بمقياس :

الجزء الثاني: انفردت الوم.أ بقيادة العالم ، وأصبحت توجه اقتصادها نحو ما يخدم الاقتصاد

الأمريكي

المطلوب: انطلاقا من الفقرة واعتمادا على ما درست

اكتب موضوعا جغرافيا تبرز فيه

- العوامل القوة الاقتصادية الأمريكية

- مظاهر هذه القوة

4- على الخريطة المرفقة للجزائر بين المناطق العسكرية المحددة من طرف قيادة الثورة الجزائرية في 10 أكتوبر

1954؟



أوروبا



التاريخ**الجزء الأول****شرح المفاهيم التالية**

الحركة الوطنية : عبارة عن منظمات حزبية و جمعيات إصلاحية ظهرت بعد الحرب العالمية الأولى في الجزائر عملت على تربية الشعب و توعيته سياسيا للمطالبة بحقوقه الوطنية مثل الشعب و جمعية العلماء المسلمين

النظام الدولي الجديد : مفهوم ظهر بعد لقاء مالطا 1989 ، و انهيار المعسكر الشيوعي تزعمته الـ.م.أ بمفردها دون منازع بعد الحرب الباردة مما سمح لها بفرض هيمنتها على العالم للحفاظ على مصالحها و مصالح حلفائها .

التيار الثوري : و هو الذي يطالب بالتغيير الجذري و الفوري بالاعتماد على استعمال السلاح مثلته بالجزائر في البداية المنظمة الخاصة OS في عام 1947 ثم جبهة التحرير الوطني في 1954

تعريف الشخصيات:

العربي بن مهيدي : 1923-1957 شارك في تأسيس المنظمة الخاصة OS عين قائدا للولاية الخامسة اشرف على إضراب 7 أيام بالعاصمة ألقى عليه القبض في 23 فيفري 1957 بالجزائر ، استشهد في السجن تحت التعذيب في 04 مارس 1957

جون كندي : 1917-1963 رأس الـ.م.أ حكم من 1961-1963 في عهده وقعت أزمة الصواريخ في كوبا اغتيل في ظروف غامضة .

محمد بوضياف : 1919-1992 عضو في حزب الشعب ثم في المنظمة الخاصة OS ثم في المجموعة 22 اعتقل في حادث اختطاف الطائرة 22 أكتوبر 1956 كان منسقا بين الداخل و الخارج أثناء حرب التحرير اغتيل في عنابة سنة 1992.

تحديد المعالم التاريخية:

| التاريخ | الحدث |
|----------------|--|
| 5 مارس 1953 | وفاة الزعيم السوفياتي جوزيف ستالين |
| 9 نوفمبر 1989 | سقوط جدار برلين |
| 23 مارس 1954 | اللجنة الثورية للوحدة و العمل |
| 19 نوفمبر 1990 | إعلان نهاية الحرب الباردة رسميا في مؤتمر باريس |

4- تحديد المناطق العسكرية على خريطة الجزائر

الجزء الثاني: كتابة مقالا تاريخيا حول

- مظاهر تبلور الفكر الاستقلالي
- المحطات الرئيسية لتحضير الثورة

مظاهر تبلور الفكر الاستقلالي

- 1-التأكد من عمق النضال السياسي بعد مجزرة 8 ماي 1945
- 2-رفض القانون الخاص دستور 1947
- 3-إنشاء المنظمة الخاصة OS 1945 و جمعية الكفاح المسلح
- 4-أزمة حركة الأنصار الحريات الديمقراطية 1953 و التوجه نحو العمل المسلح

المحطات الرئيسية لتحضير الثورة

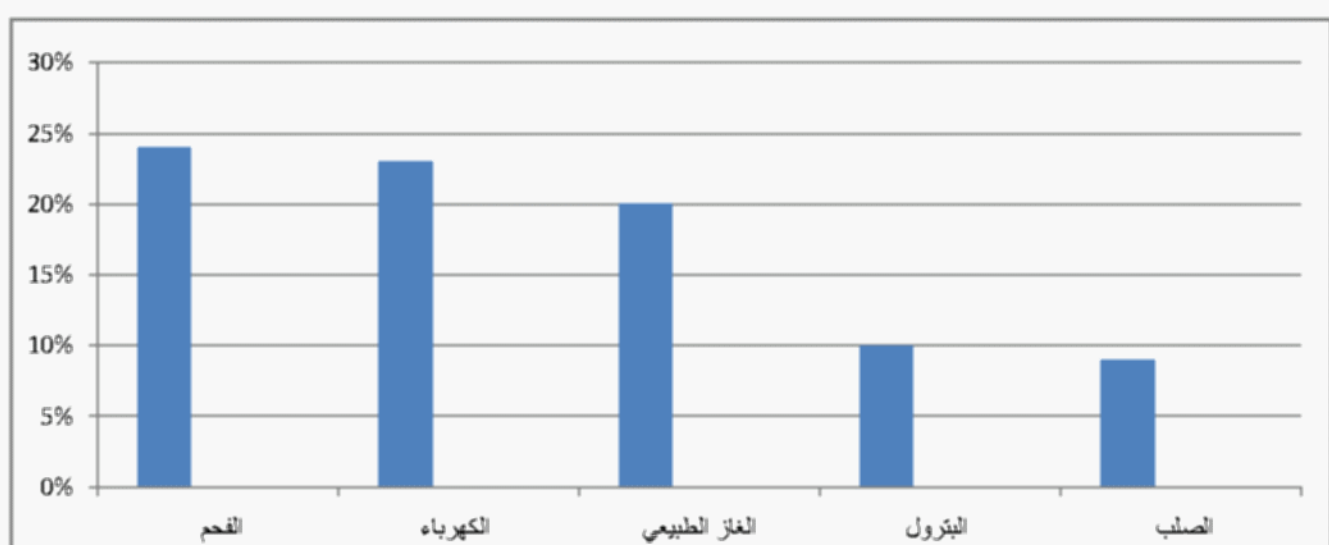
- ميلاد اللجنة الثورية للوحدة و العمل في 23 مارس 1953
- اجتماع مجموعة 22 في 23 جوان 1954
- اجتماع لجنة 5 و تقسيم الجزائر إلى 5 مناطق في 10 أكتوبر 1954، ميلاد ج ت و

الخاتمة:**الكفاح المسلح طريقة لاستعادة السيادة الوطنية****ثانيا : الجغرافيا****1 تحديد المفاهيم**

الاستقطاب : هو الجذب الاقتصادي إلى إقليم معين بغرض الاستثمار و يتوقف حسب الضمانات الممنوحة في هذا الإقليم و إلى نسبة الفوائد المقدمة

ميغالوبوليس : مصطلح يطلق على مجمع مدن متصلة ببعضها البعض تمتد على مساحات واسعة وتسمى المجرة الاقتصادية تتمركز فيها مختلف النشاطات الاقتصادية ، الاجتماعية ، الثقافية من أهمها طوكيو

التكتل : توحيد الإمكانيات المتوفرة في دولتين أو أكثر بغية تشكيل قوة قد يكون تكتل سياسي – عسكري – اقتصادي

2 للنتويج على الخريطة الأوروبية الدول المؤسسة للاتحاد الأوروبي 1957**3 للجدول**

إنتاج مصادر الطاقة مرتفعة جدا في مجال الفحم

- الكهرباء اهتمام كبير في هذا المجال
- الصلب قليل إذا ما قرن بمصادر الطاقة