

حرفية



**الموضوع :** تستعمل الحنفية للتحكم في مرور المياه

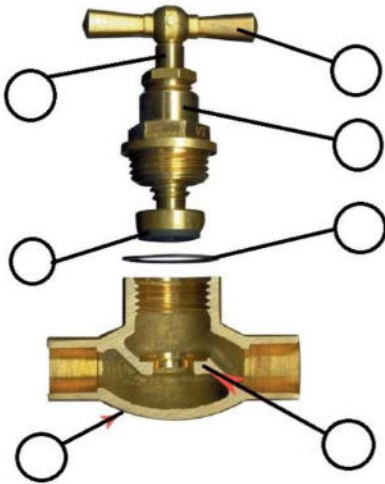
من القناة الموصلة للمياه حسب الكمية المطلوبة.

### العمل المطلوب :

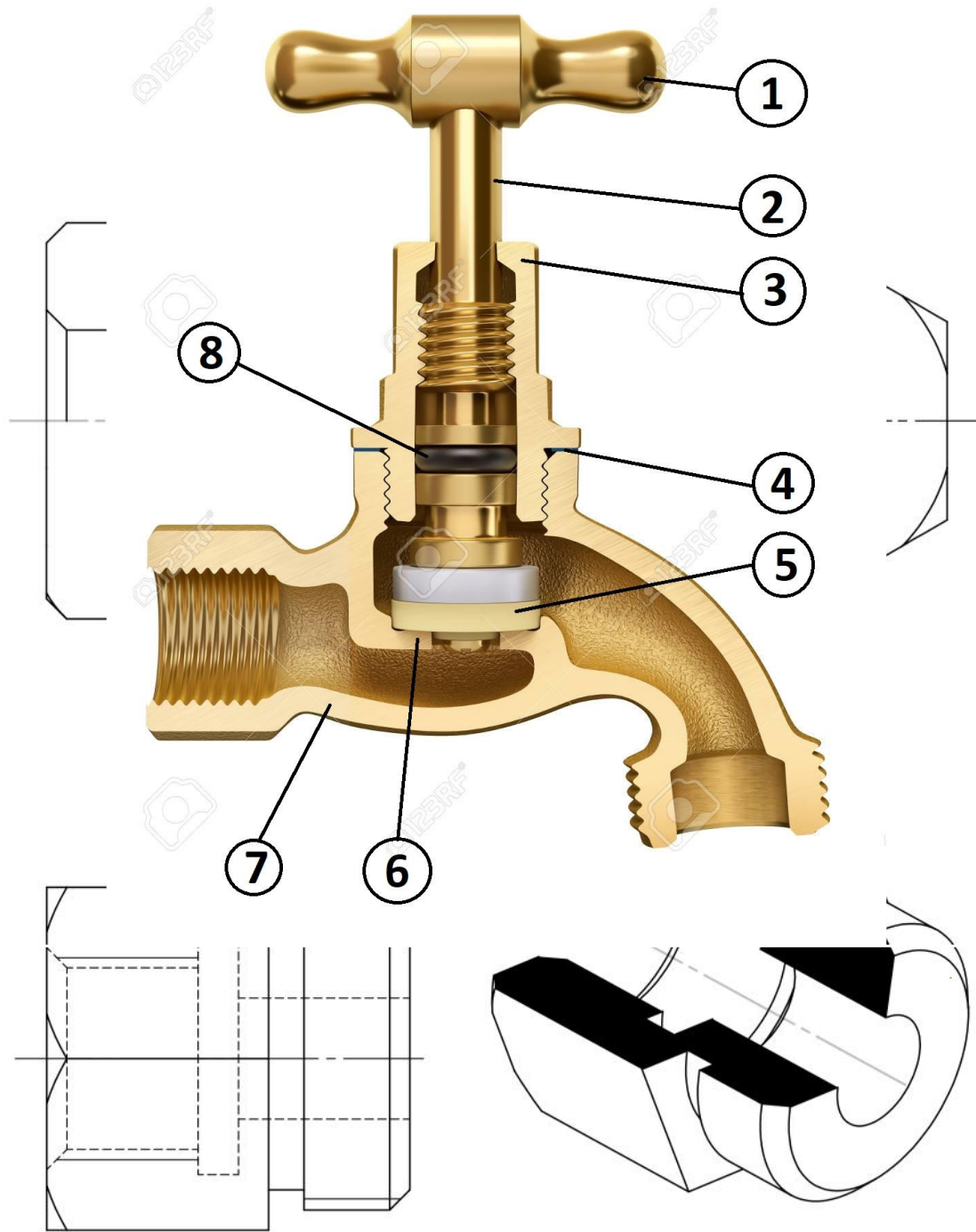
- 1- أجب عن أسئلة الدراسة التكنولوجية مباشرة على الوثائق (5/1)،(5/3)،(5/4).
- 2- أجب عن أسئلة الدراسة البيانية مباشرة على الوثيقة (5/5) .

### الدراسة التكنولوجية :

- 1- أكمل ترقيم الرسم المنظوري المفكك



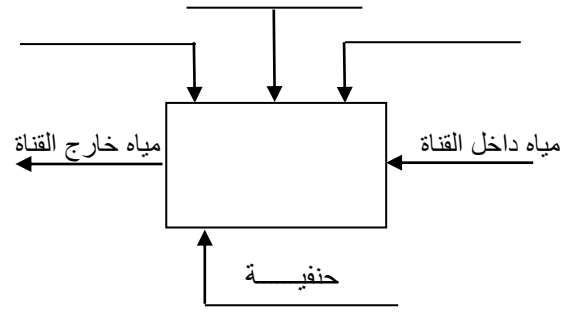
الاسم:  
القيب:



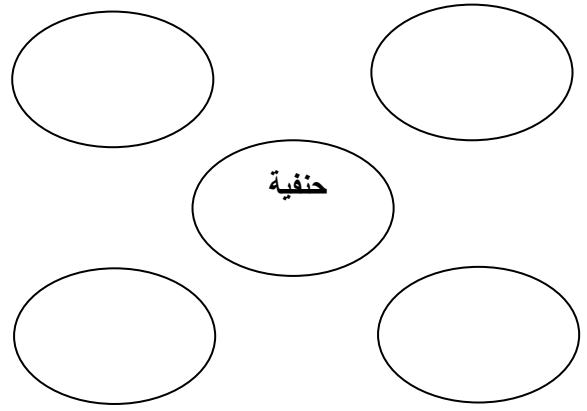
		<b>A4</b>	



2- أكمل مخطط العلبة A-0 :



3- أكمل المخطط التجميعي للوظائف .



الوظيفة	الصيغة
Fp	
Fc1	
Fc2	

4- على الرسم التجميعي الحنفية مغلقة أم مفتوحة ؟

5- لفتح الحنفية يجب تدوير المحور 2 في

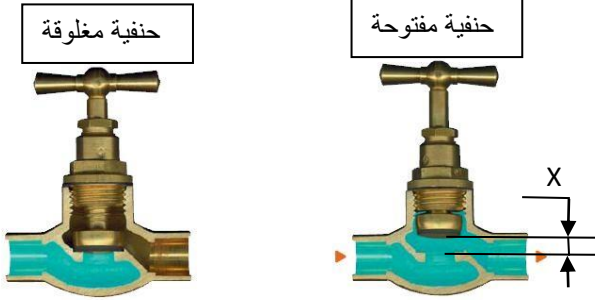
اتجاه عقارب الساعة أم عكسها :

(ضع علامة X أمام الجواب الصحيح).

- اتجاه عقارب الساعة -
- عكس عقارب الساعة -

6- إذا كانت المسافة (X=8mm) هي أكبر مسافة بين الصمام 5 و المقعد .

احسب عدد دورات المحور 2 للحصول على هذه المسافة ؟ (المحور 2 ذو لولبة M14x2)



7- ما هو دور الشكل السداسي لرأس الحنفية 3 ؟

بأي شكل آخر يمكن تعويض هذا الشكل السداسي ؟

8- عند دوران الذراع 1 يجر معه في الدوران القطع التالية ؟

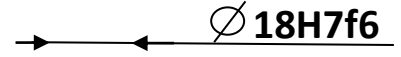
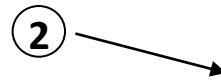
(2)

9- ألون القطع الثابتة للحنفية باللون الأصفر والمتحركة باللون الاحمر؟



10- إذا كان التوافق بين القطعة 2 و القطعة 3

هو  $\varnothing 18H7f6$



$$\varnothing 18H7 = \varnothing 18_0^{+21}$$

$$\varnothing 18f6 = \varnothing 18_{-33}^{-20}$$

أكمل الجدول التالي :

$\varnothing 18f6$	$\varnothing 18H7$	
		البعد الاسمي
		الانحراف الاعلى
		الانحراف الاسفل
		البعد الاقصى
		البعد الادنى

أحسب الخلوص الأقصى والخلوص الأدنى:

$$J_{eu \max} = \dots\dots\dots$$

$$= \dots\dots\dots = \dots\dots\dots$$

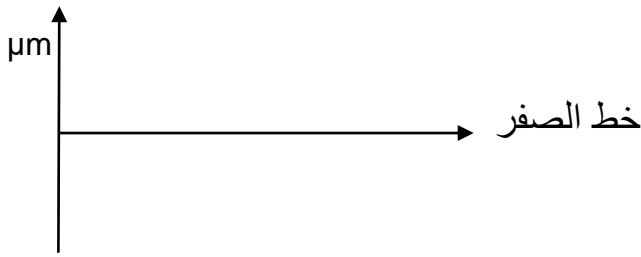
$$J_{eu \min} = \dots\dots\dots$$

$$= \dots\dots\dots = \dots\dots\dots$$

ما هو نوع التوافق ؟

.....

مثل سماحات التوافق على المخطط التالي :



11 - اشرح التعيين التالي لمادة الذراع 1 ؟

E 295

..... : E

..... : 295

12 - ما هو الأسلوب المناسب للحصول على

جسم الحنفية 7 ؟

( ضع علامة X امام الجواب الصحيح )

- القولبة

- التشويه اللدن

- التشغيل

13 - للحصول على التجويف الداخلي لجسم

الحنفية أثناء القولبة ماهي الوسيلة المستعملة ؟

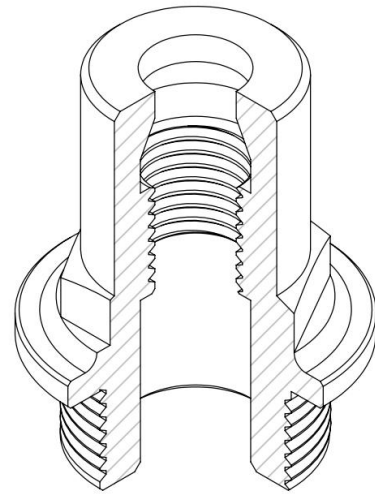
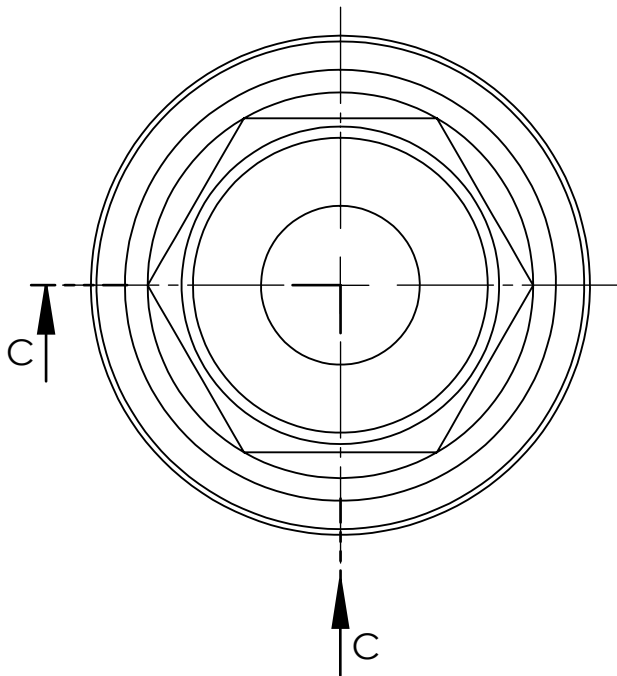
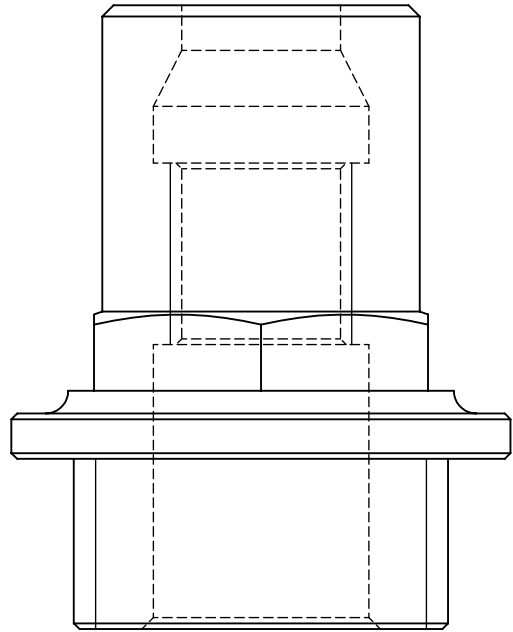
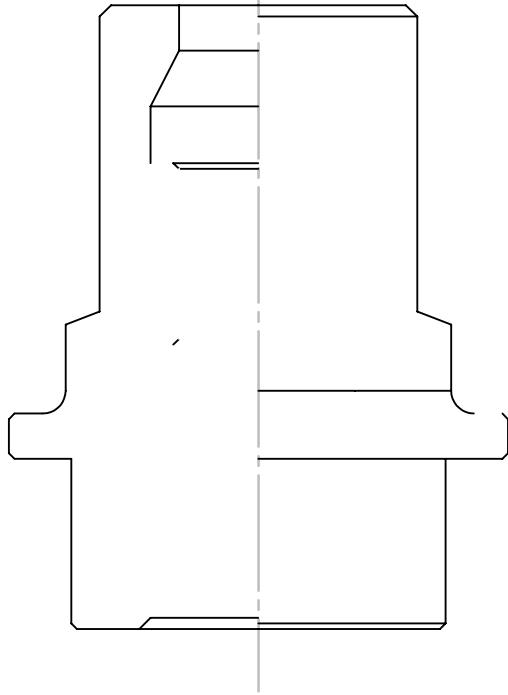
.....

.....

14 - صنف داخل الجدول مواد الحنفية ؟

لدائن	معادن غير حديدية	معادن حديدية	
			ذراع 1
			جسم 7
			فاصل حلقي 8

C-C



3:2	السلام	ثانوية أبو بكر قراوي سطيف	.....	اللغة
		رأس الحنفية	04/012/2019	
5/5	الوثيقة		A4	تره ميك