

01 // علل ما يلي :

- انخفاض نسبة الزيادة السكانية في الأونة الأخيرة :

- تناقص الأمطار كلما إتجهنا جنوبا :

- تمركز 70% من السكان في الشريط الساحلي :

- ارتفاع نسبة العاملين في قطاع الخدمات :

02 // صنف في جدول (التل - الهضاب - الصحراء) المظاهر التضاريسية التالية : شط الحضنة - جبال الأوراس - جبال الطاسيلي - وادي بوسعادة - شط ملغيغ - هضبة تادميت - قمة لالاخديجة - سهل تلمسان - رق تنزروفت - سهل متيجة.

03 // إليك جدول يمثل توزيع المساحة و السكان على الأقاليم في الجزائر :

الأقاليم الطبيعية	الإ. التلي	إ. الهضاب العليا	الإ. الصحراوي
نسبة السكان	70%	20%	10%
نسبة المساحة	04%	09%	87%

المرجع : الكتاب المدرسي ص49. الوحدة : %

حول معطيات الجدول إلى أعمدة
بيانية في مجال واحد بمقياس رسم
01 سم ← 10% .
02 سم ← إقليم.

** علق على الجدول (تقديم - التعليل - الإستخلاص).

04 // حدد على الخريطة الموقع الفلكي و أهم الخطوط
التي تمر على الجزائر

01 // التعليل :

- إنخفاض نسبة الزيادة السكانية في الأونة الأخيرة : تراجع المستوى المعيشي_ تحديد النسل _ الوعي الأسري- دخول المرأة العمل...
- تناقص الأمطار كلما إتجهنا جنوبا : بسبب الابتعاد عن البحر ولوجود السلاسل الجبلية الاطلسية
- تمركز 70% من السكان في الشريط الساحلي : توفر الظروف الطبيعية الملائمة (المناخ _ التربة _ الغطاء النباتي) وتوفر جل الأنشطة مع وجود المنشآت القاعدية و الخدماتية.
- إرتفاع نسبة العاملين في قطاع الخدمات : دخول المرأة لمجال العمل – العطل – متنوع – قليل الحوادث

02 // الجدول :

التل	الهضاب	الصحراء
قمة لالاخديجة / سهل قسنطينة / سهل متيجة	جبال الأوراس/ شط الحضنة / وادي بوسعادة	قمة تاهات أتاكور/ شط ملغيغ/ هضبة تادميت/ رق تنزروفت

03 // الرسم البياني :

01 / تقديم الوثيقة : وثيقة جغرافية في شكل جدول إحصائي يمثل توزيع المساحة و السكان على الأقاليم الجزائرية ، مصدره الكتاب المدرسي ص 49.

02 / التعليل :

- ** التباين الكبير بين نسب المساحة بين الأقاليم الثلاث.
- ** الإختلاف الكبير بين نسب السكان بين الأقاليم الثلاث.
- ** التوزيع الغير عادل و غير متوازن للسكان في المساحة
- ** تحكم الجانب الطبيعي في توزيع السكان توفر الظروف الملائمة (المناخ _ التربة _ الغطاء النباتي) في الشمال و العكس في الجنوب (الحرارة المرتفعة _ إنعدام الغطاء النباتي).
- ** تحكم الجانب التاريخي في توزيع السكان و المتمثل في الأستعمار الذي ركز وجوده في شمال الجزائر.
- ** تحكم الجانب الإقتصادي في توزيع السكان توفر جل الأنشطة في القسم الشمالي مع وجود المنشآت القاعدية و الخدماتية.

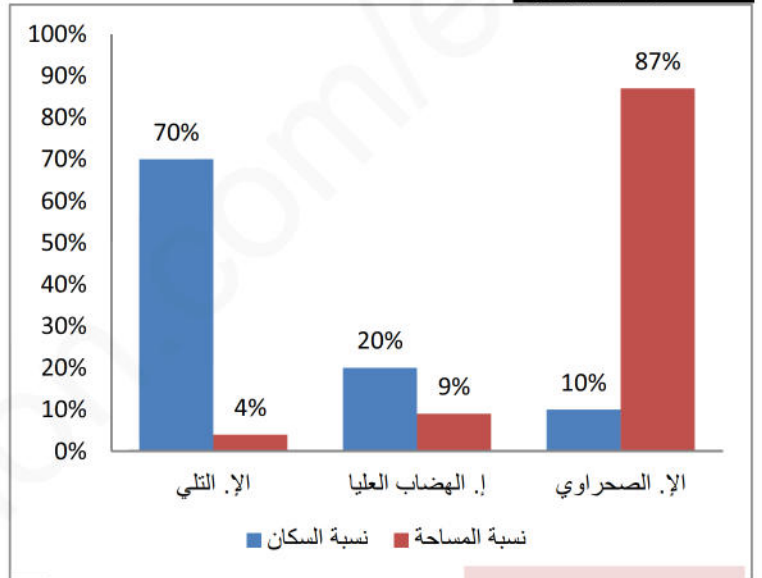
03 / الإستخلاص :

التوزيع السكاني في الجزائر يخضع لعوامل متنوعة.

خريطة الجزائر تمثل الخريطة الموقع الفلكي و أهم الخطوط التي تمر على الجزائر

مدار السرطان

23.5



أعمدة بيانية تمثل توزيع المساحة و السكان على الأقاليم في الجزائر

01 سم ← 10%
02 سم ← إقليم.

04 // الخريطة :