

الشعبة: تسيير واقتصاد

المستوى: السنة الثانية ثانوي

المستوى: الثانية ثانوي تسيير واقتصاد (2ASGE)	مارس 2015
اختبار الفصل الثاني في مادة الاقتصاد والمناجمت	المدة : 02 سا 00

الجزء الأول (09 ن):

تتميز المؤسسة الاقتصادية بمجموعة من الخصائص أذكرها ؟
تصنف المؤسسات الاقتصادية حسب عدة معايير, وضح ذلك في رسم تخطيطي مفصل ؟

الجزء الثاني (11 ن):

تعمل المؤسسة ضمن محيط يؤثر عليها وعلى قراراتها ويجب عليها أن تدركه جيداً كي تصوب قراراتها وتضع خططها وفقاً لما يفرضه عليها محيطها . فكلما نجحت المؤسسة في تفادي ضغوط ومعوقات المحيط نجحت في البقاء وتحقيق أهدافها.

المطلوب:

أرسم مخطط توضح فيه علاقة المؤسسة مع محيطها مع شرح باختصار لكل عنصر.

الجزء الثالث (11 ن):

أذكر أنواع الإدخار وأهميته ؟

الجزء الرابع (11 ن):

الجدول التالي يبين حجم الادخار والميل المتوسط للادخار لشهرين متتابعين لأحد المستخدمين.

الأشهر	أكتوبر	نوفمبر
الميل المتوسط للادخار	0,2	0,25
الاستهلاك	92000 دج	78000 دج

المطلوب:

انطلاق من معطيات الجدول أجب عن الأسئلة التالية:

1. استنتج الميل المتوسط للاستهلاك لكل شهر.
2. أحسب قيمة الدخل لكل شهر.
3. أحسب قيمة الادخار لكل شهر بطريقتين مختلفتين .

بالتوفيق

تصحيح اختبار الفصل الثاني فمادة الاقتصاد والمناجمت 2ASGE

الجزء الأول: (6,5 ن)

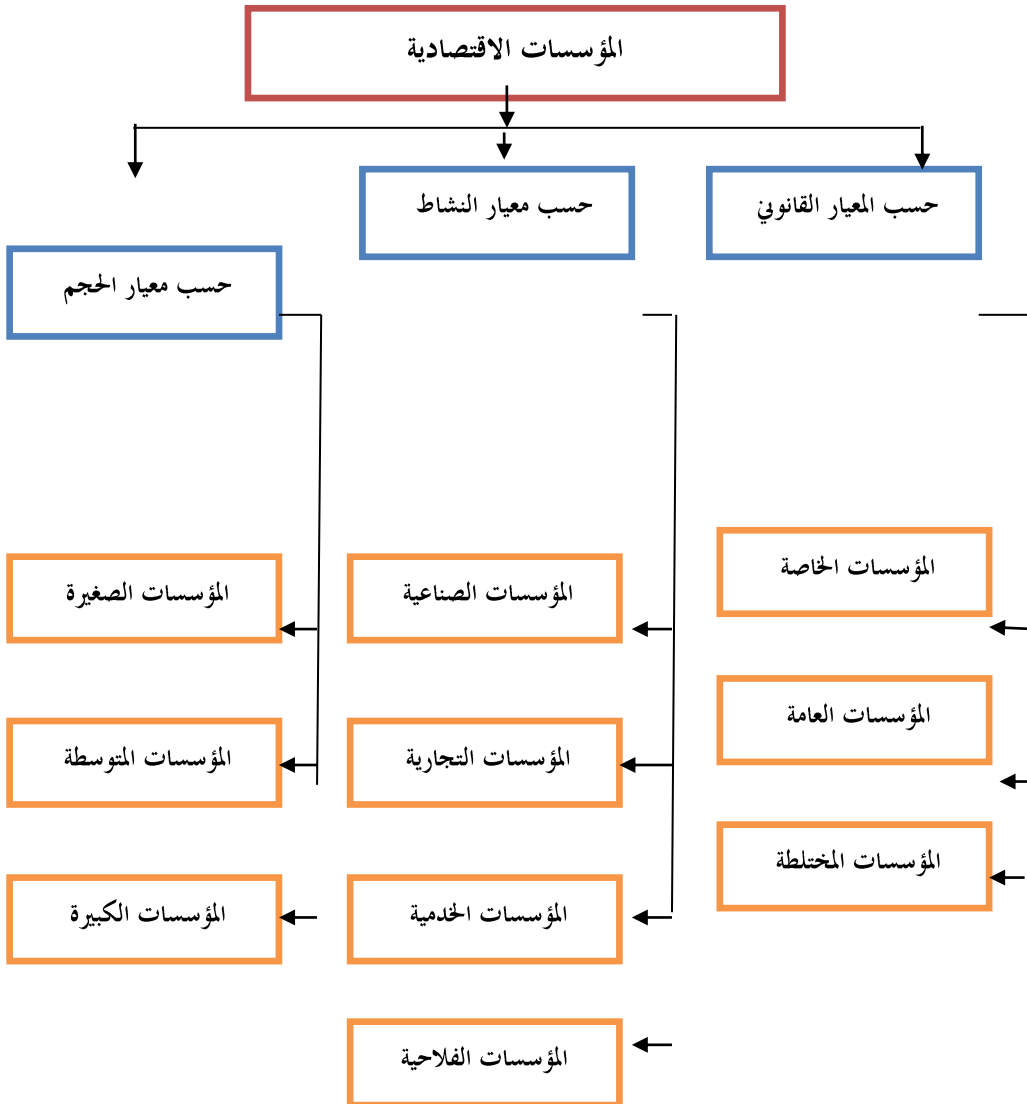
1/ خصائص المؤسسة الاقتصادية: (3,5 ن)

أ - تعتبر المؤسسات ذات شخصية قانونية مستقلة لها حقوق وعليها واجبات كما أن لها ذمة مالية مستقلة

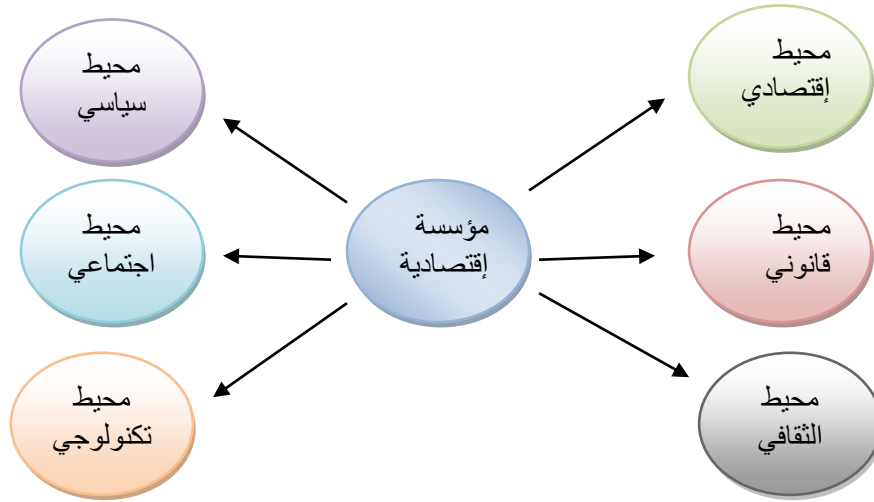
ب - تعتبر المؤسسة بمثابة مركز قرار اقتصادي أي أن كل القرارات المتعلقة بسير المؤسسة يتم اتخاذها من طرف القائمين على إدارتها .

ج - للمؤسسة هدف أساسي يتمثل في تعظيم الربح من خلال إنتاج وبيع السلع والخدمات .

2/ تصنيف المؤسسات الاقتصادية: (3 ن)



مخطط تصنيف المؤسسات الاقتصادية (1,75)



المحيط الإقتصادي:

يتمثل في كل ما له علاقة بالاقتصاد مثل: السياسة الجبائية ، الإعانات، المؤسسات المنافسة...

المحيط القانوني:

وهو الإطار التشريعي والتنظيمي الذي يحدد شروط عمل المؤسسات مثل القانون التأسيسي، إجراءات الأمن والنظافة...

المحيط السياسي:

هو عبارة عن مجموعة القرارات المتخذة من قبل الدولة فالسياسة المنتهجة من قبل الدولة تعتبر المؤثر الرئيسي على المحيط الإقتصادي داخل الدولة بصفة عامة.

المحيط التكنولوجي:

لا يمكن إنكار دور التكنولوجيا وتأثيرها البالغ الأهمية على المؤسسات الإقتصادية . وهذا العامل يساهم في زيادة المنافسة بين المؤسسات.

المحيط الثقافي:

هو مزيج من العادات والتقاليد والدين ، ومدى استجابة أفراد المجتمع للتغيرات الناتجة عن التطور في مختلف المجالات

الجزء الثالث(2,5 ن) :

أنواع الادخار: ($2 \times 0,5$ ن)

الادخار الاختياري

الادخار الإجباري

أهمية الادخار: ($3 \times 0,5$ ن)

1- وسيلة لتحسين مستوى معيشة الأفراد وزيادة ثروتهم في المستقبل .

2- مصدرا لتمويل المشروعات الاقتصادية .

3- يساعد في زيادة وتطور مستوى الدخل الوطني للبلد وثروته .

الجزء الرابع (4 ن) :

الجدول التالي يبين حجم الادخار والميل المتوسط للادخار لشهرين متتابعين لأحد المستخدمين.

الأشهر	أكتوبر	نوفمبر
الميل المتوسط للادخار	0,2	0,25
الاستهلاك	92000 دج	78000 دج
الميل المتوسط للإستهلاك	0,8	0,75
الإدخار	23000	26000
الدخل	115000	104000

- حساب الإدخار:

الطريقة/1 : الإدخار = الدخل - الإستهلاك .

الطريقة/2 : الإدخار = الدخل \times الميل المتوسط للإدخار .