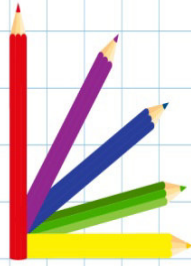




ECOLE SALIM



الجمهورية الجزائرية الديمقراطية الشعبية

وزارة التربية الوطنية

مؤسسة التربية و التعليم الخاصة سليم

ETABLISSEMENT PRIVE D'EDUCATION ET D'ENSEIGNEMENT SALIM



www.ets-salim.com



021 87 10 51



021 87 16 89



Hai Galloul - bordj el-bahri alger

رخصة فتح رقم 1088 بتاريخ 30 جانفي 2011

تحضيري - ابتدائي - متوسط - ثانوي

إعتماد رقم 67 بتاريخ 06 سبتمبر 2010

Nivel :2LE

Décembre 2018

Prueba de español del primer trimestre

### Texto :

Mafalda es una niña argentina que vive con sus padres y su hermano Guille en buenos aires. Tiene también una abuela que le escribe postales. Mafalda tiene muchos amigos con los que juega en la calle o en el parque: miguelito, manolito, Susanita, Felipe y libertad.

La madre de Mafalda se llama Raquel y es ama de casa. Tiene 36 años, es morena y lleva gafas. El padre se llama Ángel. Tiene 39 años y es agente de seguros. Es alto y rubio. Raquel y Ángel son muy nerviosos.

Mafalda es morena y un poco gorda. Tiene seis años y ya va al colegio. Es una niña muy inteligente, simpática y sobre todo muy crítica y curiosa. No es una hija fácil porque hace muchas preguntas.

Su hermano menor, Guille, tiene dos años. Es gordo y muy gracioso.

En casa, Mafalda ve mucho la televisión, escucha la radio. Su grupo de música favorito son los Beatles.

Gente joven página 39

### I.Comprensión del texto:

a/¿Quién es Mafalda y cómo es?

b/¿De quién se compone la familia de Mafalda?

c/¿Qué hace Mafalda con sus amigos y en casa?

d/¿Por qué hace Mafalda muchas preguntas?

e/¿Qué hace la madre de Mafalda?

f/¿Son los padres de Mafalda tranquilos?

g/¿Tiene Mafalda hermanos?

### II.Competencia lingüística

#### 1.Léxico:

a/Relaciona cada palabra con su sinónimo o antónimo

-Simpático

rubio

-Vago

estúpido

-Inteligente

antipático

-Moreno

trabajador

b/Completa con la palabra adecuada

-El padre del padre es el .....

-La hija de mi tía es la .....

-El hijo del hijo es el .....

-El marido de la hija es el .....

2/Gramática:

a/Completa con ser/estar/haber/tener

-¿.....vosotros libros?

-En mi estantería .....libros de historia

-Mis padres .....muy comprensivos.

-Ellas .....en el aula

b/Conjuga en pretérito perfecto

-Vosotros (salir) por aquí

-Tu (hacer) tu ejercicio.

c/Apocopa los adjetivos

-Madrid es una ciudad grande

-La familia vive en el piso 3°

III. Expresión escrita:

Presenta a dos miembros de tu familia: ¿cómo son? y ¿qué hacen?

**¡Ánimo!**

## Correccion 2ASLLE

### I. Comprensión del texto: 07puntos

- a/ Mafalda es **una niña argentina** tiene seis años, es morena y gorda, simpática e inteligente
- b/ la familia de Mafalda se compone **de la madre, el padre y el hermano**
- c/ Mafalda juega con sus amigos **en la calle o en el parque** y en casa ve la tele y escucha la radio
- d/ Mafalda hace muchas preguntas porque es **una niña curiosa**
- e/ la madre de Mafalda **es ama de casa**
- f/No, los padres de Mafalda Son **nerviosos**
- g/si Mafalda Tiene hermanos

### II. Competencia lingüística 07puntos

#### 1. Léxico:

a/Relaciona cada palabra con su sinónimo o antónimo

-Simpático **antipático**

-Vago **trabajador**

-Inteligente **estúpido**

-Moreno **rubio**

b/Completa con la palabra adecuada

-El padre del padre es el **abuelo**

-La hija de mi tía es la **prima**

-El hijo del hijo es el **sobrino**

-El marido de la hija es el **cuñado**

#### 2/Gramática:

a/Completa con ser/estar/haber/tener

-¿ **tenéis** vosotros libros?

-En mi estantería **hay** libros de historia

-Mis padres **son** muy comprensivos.

-Ellas **están** en el aula

b/Conjuga en pretérito perfecto

-Vosotros **habéis salido** por aquí

-Tú **has hecho** tu ejercicio.

c/Apocopa los adjetivos

-Madrid es una gran ciudad

-La familia vive en el **tercer** piso

### III. expresión escrita: 06puntos

Presenta a dos miembros de tu familia: como son y qué hacen