



2) إليك الكنشات التالية:

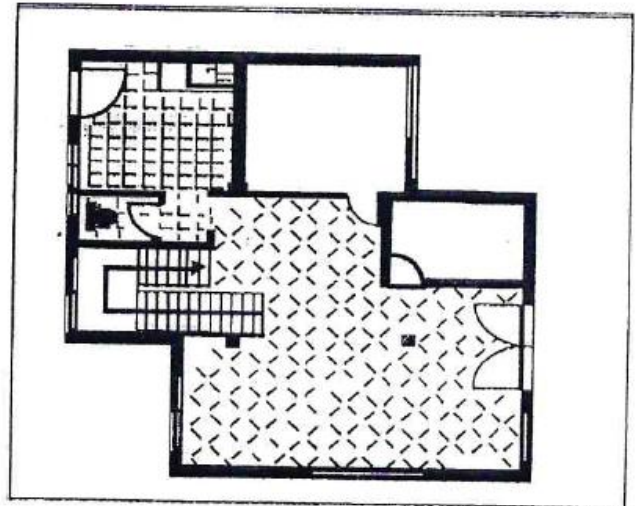
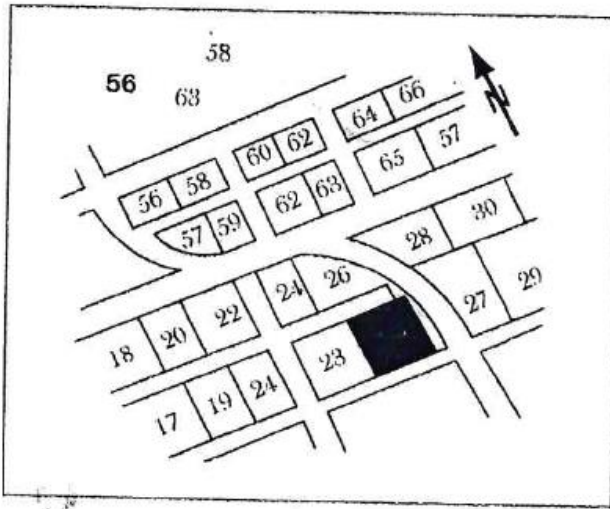
المساكن الفرديّة - الطُّرق - الجسور - العمارات - السكك الحديدية - محطة القطار - الأنفاق -  
المسارح - السُّدود - الفنادق - الملاعب الرياضيّة - المدرسة - خزّان الماء - قاعات الإنتظار - الموانئ  
مقر البلدية.

المطلوب: صنف هذه المنشآت حسب الجدول التالي:

منشآت الهندسة المدنيّة	
الأشغال العموميّة	البناء

بماذا تفيد الدّراسة الجيو تقينيّة؟

ماذا يمثّل كل مخطّط؟



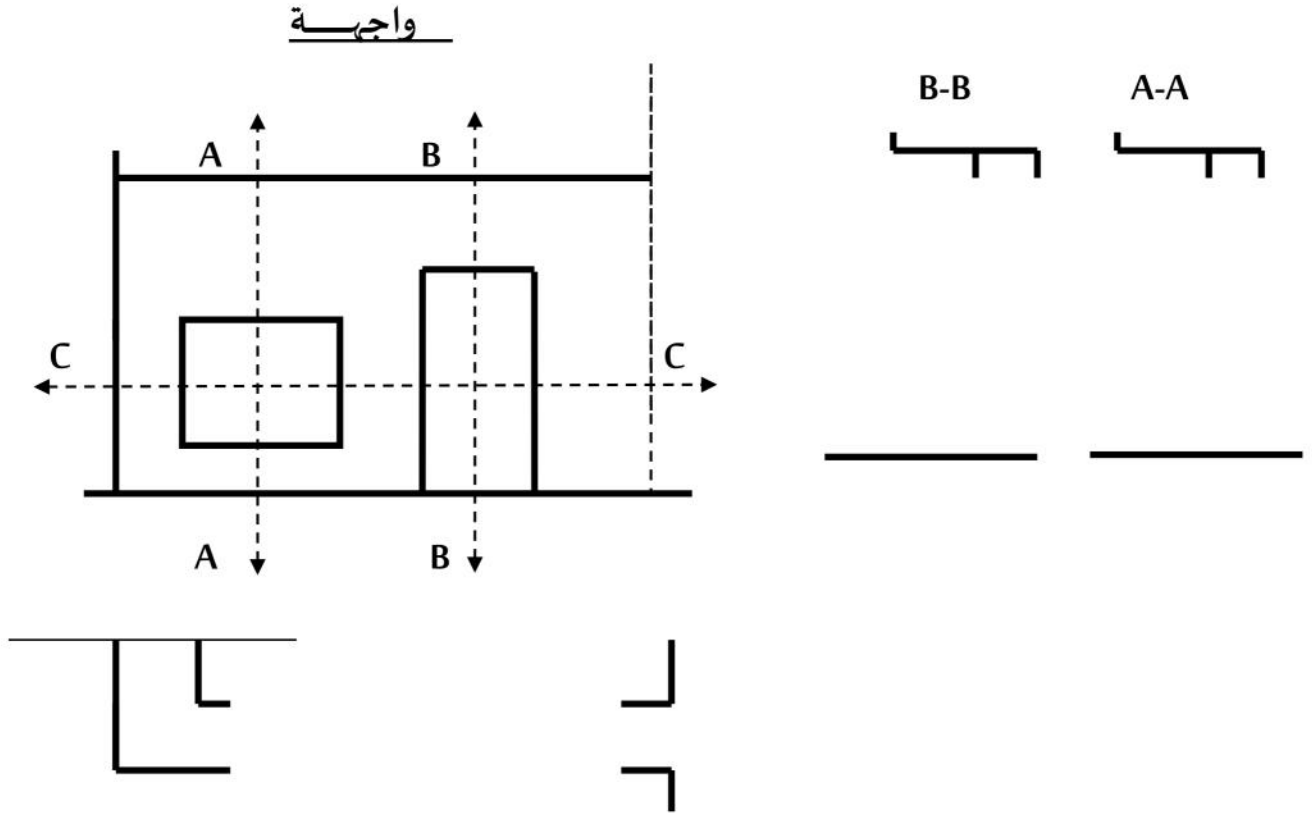
3) ماذا ترمز الرموز LNB و HNB؟ وما تعني كلمة CDAO؟

.....: LNB

.....: HNB

.....: CDAO

4) أتمم الرسم مع إضافة البيانات اللازمة.



قطع أفقي C-C

5) من هم أهم الأشخاص في مكتب الدراسات، أذكر باختصار وظيفة كل واحد منهم:

الشخص	الوظيفة
.....	.....
.....	.....
.....	.....
.....	.....
.....	.....

بالتوفيق للجميع



2) إليك الكنشات التالية:

المساكن الفرديّة - الطُّرق - الجسور - العمارات - السكك الحديدية - محطة القطار - الأنفاق -  
المسارح - السُّدود - الفنادق - الملاعب الرياضيّة - المدرسة - خزّان الماء - قاعات الإنتظار - الموانئ  
مقر البلدية.

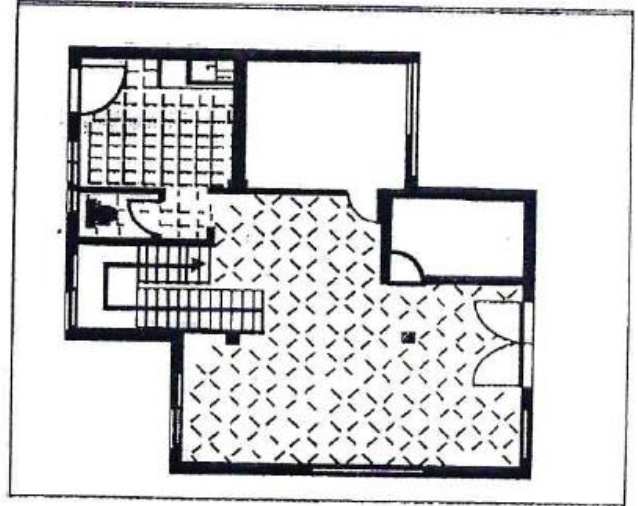
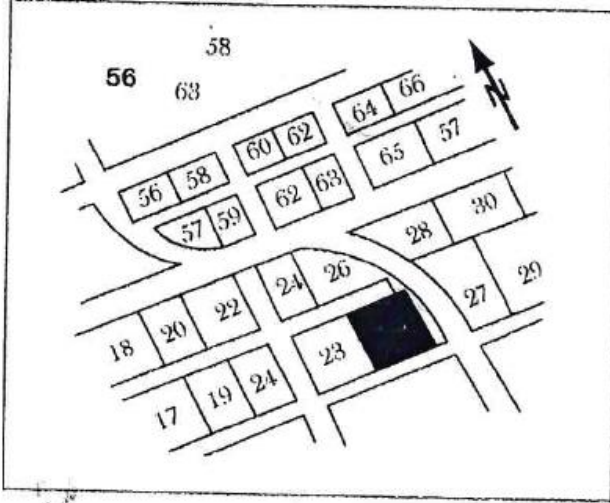
المطلوب: صنف هذه المنشآت حسب الجدول التالي:

منشآت الهندسة المدنيّة			
الأشغال العموميّة		البناء	
الأنفاق	محطة قطار	الفنادق	المسارح
خزّان الماء	السُّدود	المدرسة	الملاعب الرياضيّة

بماذا تفيد الدّراسة الجيو تقينيّة؟

تفيد خصائص التربة

ماذا يمثّل كل مخطّط؟



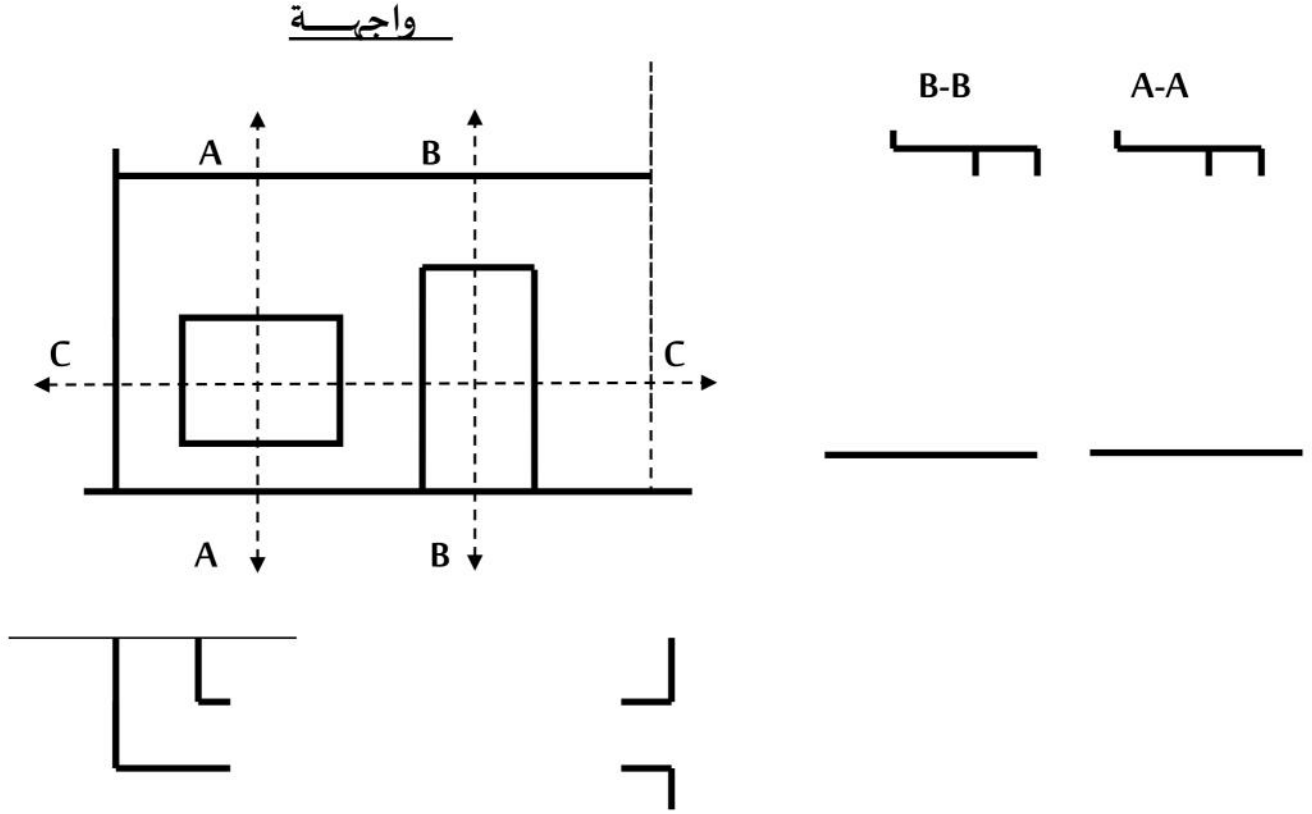
3) ماذا ترمز الرموز LNB و HNB؟ وما تعني كلمة CDAO؟

LNB: العرض الإسمي للفتحة

HNB: الإرتفاع الإسمي للفتحة

CDAO: الرّسم المدعّم بالحسّوب

4) أتمم الرّسم مع إضافة البيانات اللّازمة.



5) من هم أهم الأشخاص في مكتب الدراسات، أذكر باختصار وظيفة كل واحد منهم:

الشخص	الوظيفة
المهندس المعماري	.....
المهندس المدني	.....
التقني المميز	.....
التقني الرسام	.....
الطوبغرافي	.....

بالتوفيق للجميع