

مستوى : السنة الرابعة متوسط

الموسم الدراسي : 2018/2017

الفرض المحروس الثالث في مادة علوم الطبيعة و الحياة

المدة : ساعة واحدة

التمرين الاول (06 نقاط)

اليك الوثيقة 01

1- أكمل الفراغات بوضع الصيغة الصبغية

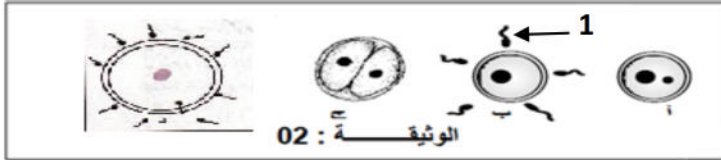
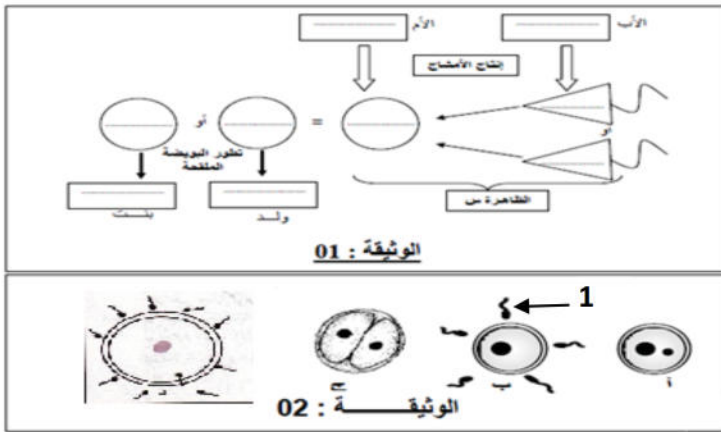
قصد دراسة مراحل الظاهرة (س) من الوثيقة 01

أنجزنا الوثيقة 02

2- عرف الظاهرة س .

3- رتب مراحل الوثيقة 02 مع عنونها .

4- أذكر مراحل تشكل العنصر 1 بدون شرح



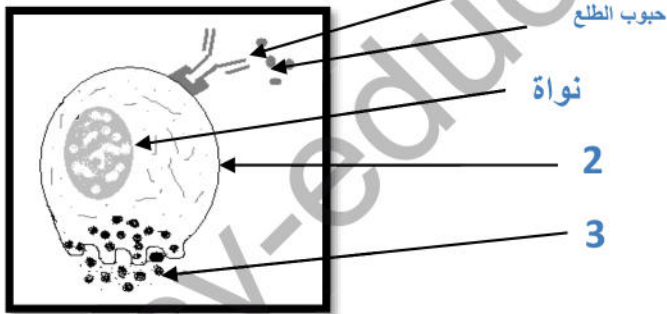
الوضعية الإدماجية: اعتادت الطفلة شهرزاد على اللعب مع صديقاتها في إحدى الحدائق التي تكثر فيها الإزهار في فصل الربيع، وعند عودتهن يقطفن أزهارا. ولكن الطفلة كانت تعود دائما إلى المنزل و هي في حالة غير عادية حيث تصاب بهيجان جسدي متمثل في عطس مستمر و سيلان للأنف..... الخ . تلك الحالة التي كانت تصيب شهرزاد وحدها فقط أدت إلى عرضها على الطبيب.

فأجريت لها عدة فحوصات طبية إليك بعض منها:

معايير نسبة Ige في الدم

ng/ml 14000

الوثيقة 1: تحليل دم شهرزاد



الوثيقة 2

بالاعتماد على السندات و المكتسبات القبلية:

1- ماذا تمثل الأرقام 1.2.3

2- سم حالة شهرزاد و اشرح في نص علمي كيف ظهرت أعراض هذا المرض عند شهرزاد.

3- قدم نصائح لشهرزاد لتجنب هذه الحالة ؟