

اقرأ الموضوع والسندات جيدا قبل الإجابة:

الجزء الأول: 12 نقطة

الوضعية الأولى: (6 نقاط)

في حصة العلوم الطبيعية استغربت سمية تحدث الأستاذ عن المعى الدقيق بأنه وسط خارجي، اعتبارا منها انه داخل الجسم ولا نشاهده خارجه، فاستعان الأستاذ بهذه الوثيقة حتى يبين لها مكونات الوسط الداخلي .

التعليمات:



الوثيقة -1-

- 1- يحمل الشريان سائلا أحمر مهمما في العضوية .
- حدد مكوناته مبرزاً دورها .
- 2- أذكر سبب عدم تلون الوعاء اللمفاوي بالأحمر .
ب- استنتج تركيب الوسط الداخلي .

الوضعية الثانية : (6 نقاط)

كان عمي عابد يصلح في مضخة الماء الخاصة بمتوسطتنا فاتجه اليه زكرياء ليساعده و اخبره أن القلب يعمل بمبدأ هذه المضخة لضمان دوران الدم المستمر في العضوية فطلب منه عمي عابد المزيد من التوضيح لفهم الموضوع .

التعليمات :



الوثيقة -1-

- 1- اعتمادا على الوثيقة -1- :
أ- حدد المبادلات التي تتم بين الدم و الأعضاء الثلاث الموضحة .
ب- يخرج الدم من الرئتين بلون احمر قان . اشرح ذلك .
- 2- على مستوى العضلة تم اجراء قياسات لكمية الغلوكوز و حجم الغازات التنفسية في الدم الصادر من العضلة و الوارد اليها موضحة في الوثيقة 2.

الدم الصادر من العضلة	الدم الوارد للعضلة	100 ml من دم عضلة في حالة نشاط
2 ml	20 ml	O ₂
70ml	48 ml	Co ₂
31 mg	90 mg	غلوكوز

الوثيقة -2-

- أ- حلل الوثيقة -2- مع تفسير نتائجها .
- ب- استنتج العملية الحادثة مدعما اجابتك بمعادلة بسيطة .

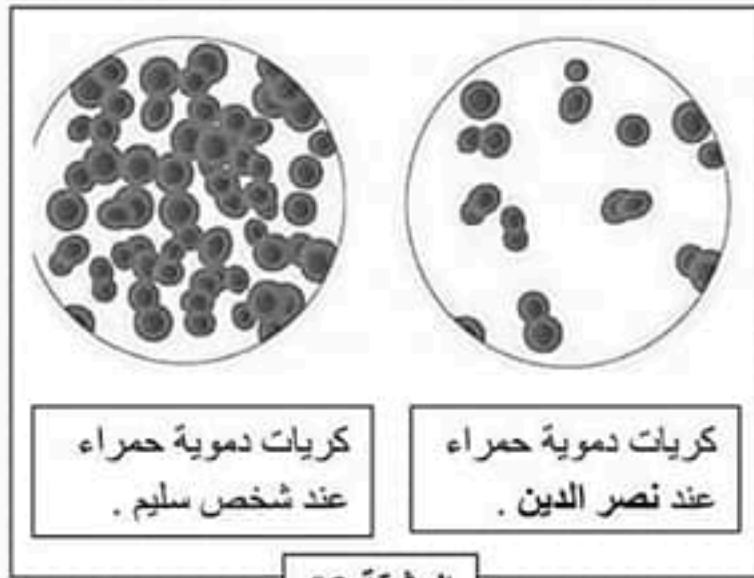
وضعية الادماج:

استقبلت مصالِح الاستِجالات الطبية لمستشفى واد رهيو كل من عائشة التي تعاني من النحافة، الهزال، القيء و الاسهال، و نصر الدين الذي يعاني من شحوب، اصفرار و ضيق التنفس، فأمر الطبيب باجراء مجموعة من التحاليل للمريضين لمعرفة الأسقام التي يعاني كل واحد منهما، نتائج التحاليل و الفحوصات موضحة في السندات .

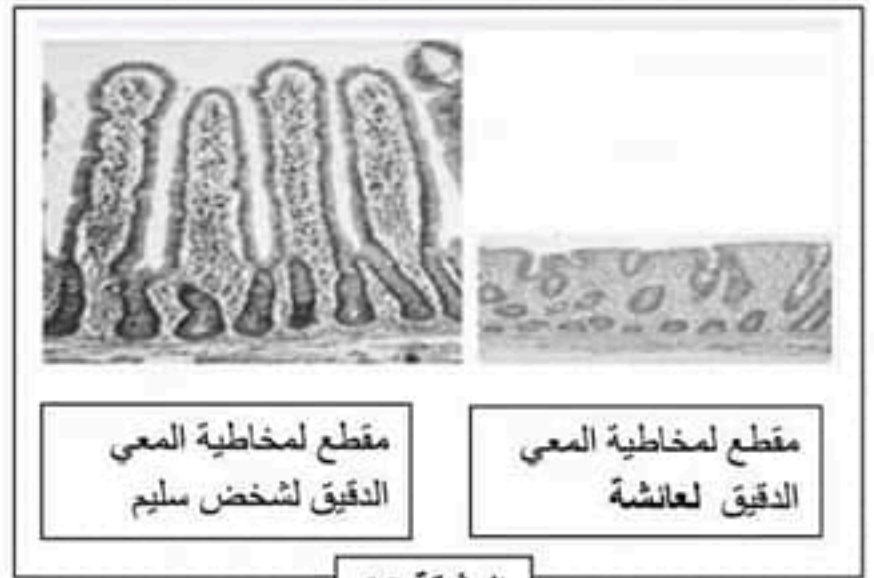
- السيلياك (الحساسية ضد الغلوتين) هو مرض وراثي يأتي نتيجة الحساسية لبروتين الغلوتين (Glutine) الموجود بكثرة في القمح، يؤدي الى خلل في المعى الدقيق.
- ظل وزن طفل مصاب بالسيلياك ثابتاً عند 15 كغ لمدة 7 سنوات، وبعد اتباع حمية غذائية مكونة أساساً من العجائن و الأغذية المعلبة، زاد وزنه بمقدار 9 كغ خلال أربعة أشهر فقط.

المرجع : التغذية الصحية للدكتور:م، فالير

الوثيقة 01



الوثيقة 03



الوثيقة 02

باستغلال السياق و المكتسبات و الوثائق المقدمة:

- 1- سَم الأسقام (الأمراض) التي يعاني منها كل من نصر الدين و عائشة.
- 2- فسّر سبب الاعراض المشاهدة عند كل واحد منهما.
- 3- وَجّه نصيحة لكل واحد منهما لمقاومة المرض.