

الجمهورية الجزائرية الديمقراطية الشعبية
وزارة التربية الوطنية

متوسطة 15 جانفي 1956 – الرباح -
الأحد 28 نوفمبر 2021 م

مديرية التربية لولاية الوادي
المستوى : السنة الرابعة متوسط

المدة : ساعة واحدة

الاختبار الأول في مادة : علوم الطبيعة والحياة

الجزء الأول : (12 نقطة)

التمرين الأول : (06 نقاط)

يتضمن الكيلوس المعوي نواتج الهضم التالية :

أحماض أمينية - سكر عنب - أحماض دسمة - ماء

التعليمة : - أعد رسم الجدول ثم أملأ خاناته بـ ما يناسبها من كلمات ؟

المغذي	أصله	طريق امتصاصه	دوره في الجسم
أحماض أمينية			
سكر عنب (غلوكوز)			
أحماض دسمة			
ماء			

التمرين الثاني : (06 نقاط)

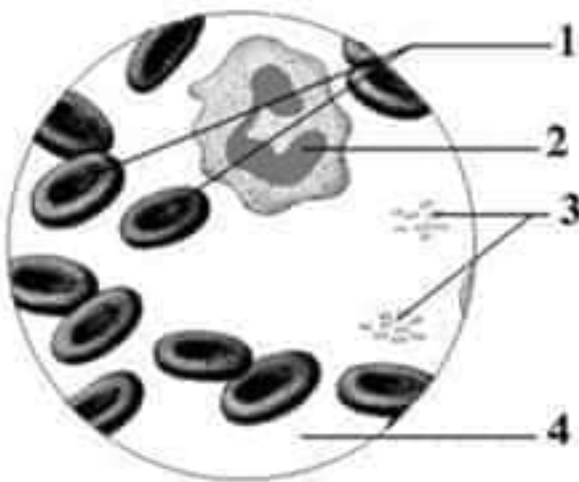
لاحظ الوثيقة المقابلة جيدا.

التعليمة :

1. ماذا تمثل هذه الوثيقة ؟

2. سم العناصر المرقمة من 1 إلى 4 ؟

3. حدد دور العنصرين 1 و 4 ؟



الجزء اثناني (08 نقاط):

وضعية إدماج :

رياض و خليفة أخوان صغيران في السن مصابان بمرض السكر ، يتابعان حمية غذائية محددة وفي يوم عيد الفطر المبارك ، زارا أحد الأقارب ، والذي كان يجهل مرضهما ، فعرض عليهما تناول الغذاء معه . فتناول رياض طبقا كبيرا من الكسكسي، بينما إلتهم خليفة صحننا من الحلوى فتدهورت صحتهما بعد مدة زمنية متفاوتة ، ونقلا على جناح السرعة إلى مصلحة الاستعجالات بالمستشفى ، حيث قدمت لهما الإسعافات الضرورية ونصائح صحية .

السندات :

السند 01: مدة بقاء الأغذية في الأنبوب الهضمي

السند 02: مكونات طبق الكسكسي

علبة كسكس (غذاء نشوي) كيلو لحم فلفل اخضر بطاطا جزر لفت قرع اصفر بصل كوب زيت فلفل اسود فلفل احمر

المكونات	مدة بقائها في الأنبوب الهضمي
سكريات بسيطة	بضعة دقائق
بروتينات	من 2 سا - 3 سا
الدهم	من 3 سا - 10 سا
النشا	من 2 سا - 5 سا

السند 03 : نص علمي حول مرض السكر

الداء السكري :

داء السكري مرض مزمن يحدث عندما يعجز البنكرياس عن إنتاج الأنسولين بكمية كافية أو عندما يعجز الجسم عن الإستخدام الفعال للأنسولين الذي ينتجه . والأنسولين هو هرمون يضبط مستوى السكر في الدم . وبعد ارتفاع مستوى السكر (الغلوكوز) في الدم من النتائج الدالة على خلل في ضبط مستواه في الدم مما يؤدي مع مرور الوقت بالإضرار الخطير بأجهزة الجسم ووظائفهم .

التعليمات : اعتمادا على مكتسباتك والسندات المرفقة أجب :

- 1 - أوجد تفسيراً لسبب التفاوت الزمني الذي فصل بين تدهور حالة الأخوين ؟
- 2 - لو كنت مكن الطبيب المسعف ، ما هي الإجراءات التي تتخذها مع الطفلين؟
- 3 - قدم نصيحة لزملاءك لتجنب الإصابة بمرض السكري ؟