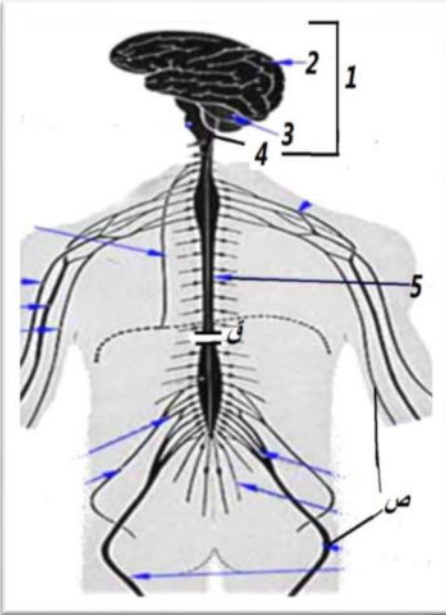
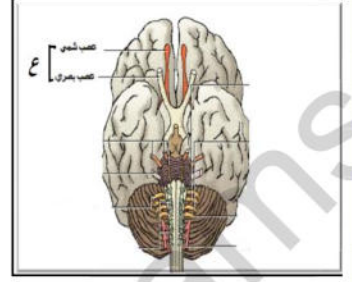


التمرين الأول: 6 نقاط



تتميز المراكز العصبية بحساسيتها وسهولة تخريبها لذا جهزت بأعضاء حمايتها من الصدمات و المؤثرات الخارجية المختلفة.



1. سمّ أنواع الحماية التي تتلقاها المراكز العصبية

2. ضع البيانات المناسبة مكان الأرقام.

3. ما نوع الأعصاب الموضحة في السندين

والمشار إليهما بالحروف : ع ص



التمرين الثاني : 6 نقاط

انيس مراهق يصاحب رفقاء السوء الذين يتعاطون المخدرات (المورفين) عن طريق تبادل الحقن، فأقنعوه بتجربة ذلك فحقن نفسه بحقنة أحد أصحابه . وعند محاولته التسجيل للتحصل على رخصة السياقة طلب منه ضمن الملف بطاقة الزمرة الدموية، وكانت صدمته عنيفة عندما أظهر التحليل البيولوجي لدمه وجود فيروس HIV (فيروس فقدان المناعة المكتسب البشري).

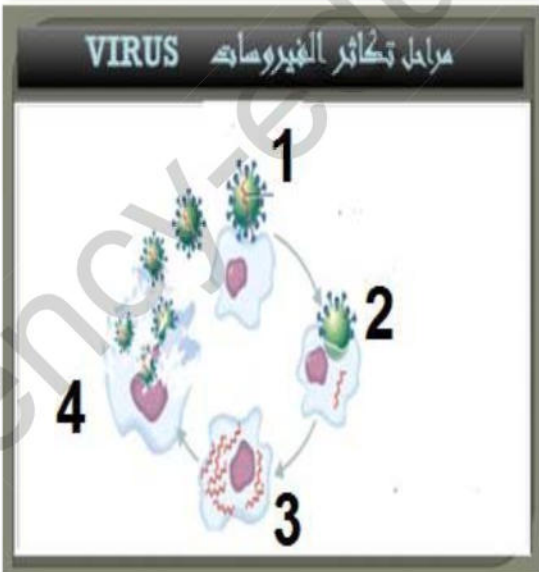
اعتمادا على السندات ومعارفك اجب عن التعليمات التالية :

1. حدّد بعض طرق العدوى في داء السيدا .

2. سمّ الخلايا المضيفة لكل من فيروس الأنفلونزا . والتهاب الكبد

والسيدا (HIV).

3. اتمم مراحل تكاثر الفيروسات . على السند المقابل.



التاريخ:

الوضعية الإدماجية : 8 نقاط

أصيب أمين بجرح في يده أثناء محاولة قطعه لقطعة خشب حيث اخترقت شظية ملوثة يده وبعد مدة احمر المكان وانتفخ، وأحس بالألم وارتفاع موضعي لدرجة الحرارة، وبعد زيارته الطبيب انتزع الشظية بعدما حدّد له أمين مكان الألم مما ساعد على شفاؤه .

1. سمّ هذه الاستجابة المناعية المحلية المرافقة لنمو الميكروبات

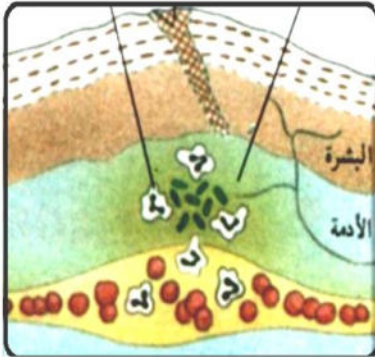
وتكاثرها ورتبها ضمن الخطوط الدفاعية للجهاز المناعي .

2. فسّر إحساس أمين بالألم الحاد الموضعي وسبب اعتبار الألم

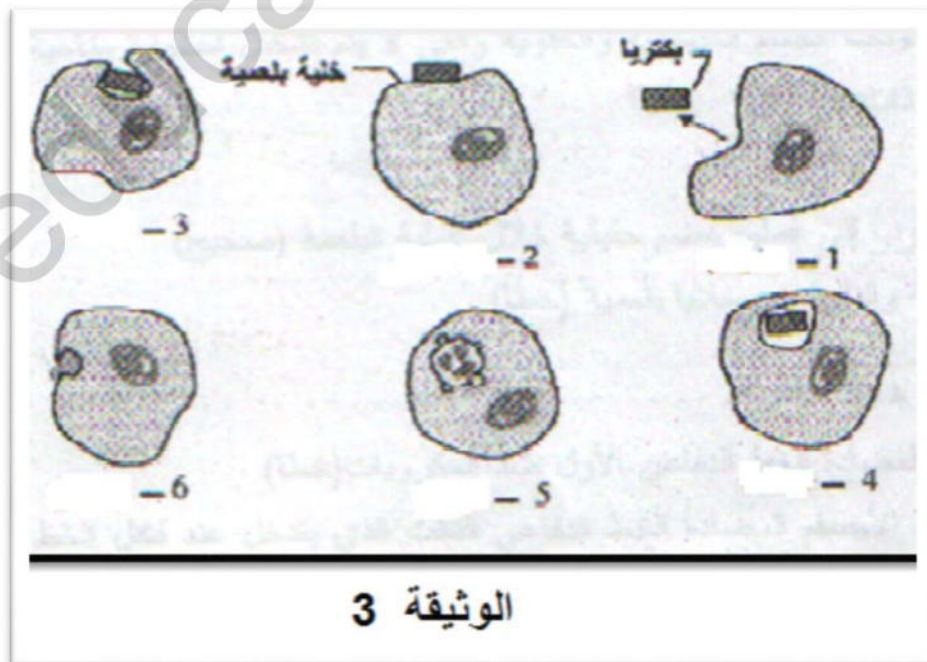
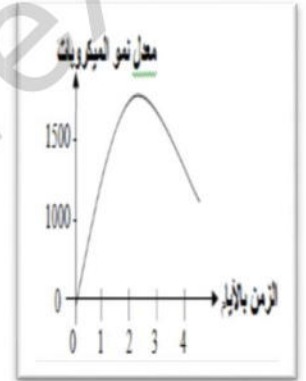
أحيانا نعمة وليس نقمة .

3. بّرر سبب تناقص معدل نمو الميكروبات بعد يومين من العدوى

وضع مكان الأرقام على الوثيقة 3 البيانات المناسبة.



زيادة عدد البلعميات في موضع
الإصابة



الوثيقة 3