

الاسم :	اللقب :	القسم :	العلامة :
			20

**التمرين الأول :**

تمتاز الدورة الجنسية عند المرأة بإفراز متنوع للهرمونات التي يؤثر كل منها على عضو مستهدف أو ظاهرة محددة من أجل تنظيم عملية التكاثر .

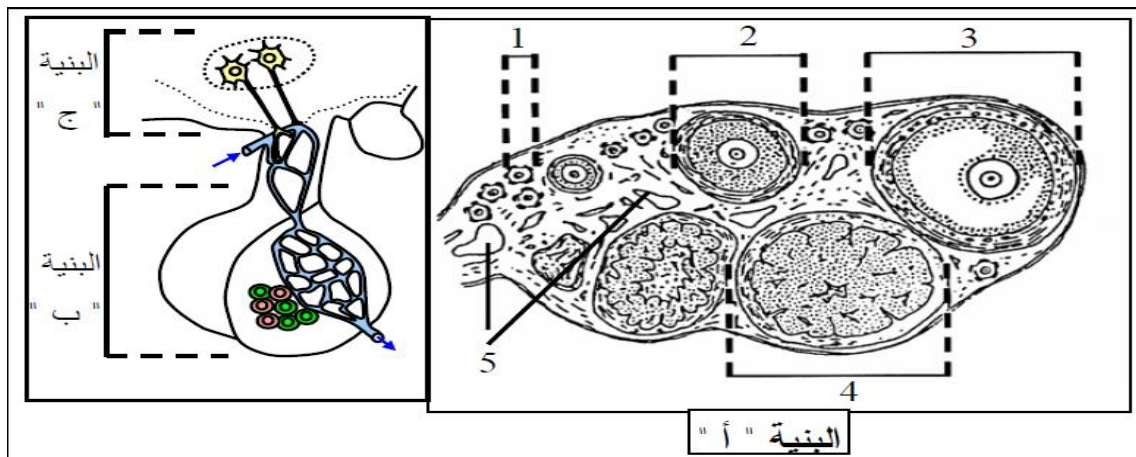
1. الجدول التالي يقترح عليك بعض الهرمونات التي تؤمن عملية التكاثر عند المرأة :  
- أكمل الجدول .

الرقم	الهرمون	مصدره	تأثيره
1	FSH		
2	الاستروجين		
3	GnRH		
4	LH		
5	البروجسترون		

2. الجدول التالي يضم عبارات بعضها صحيح و الآخر خاطئ حدد كل منها مع تصحيح الخاطئة منها :

الرقم	العبرة	صحيحة أم خاطئة
1	لا تتطور الجريبات إلا بالتنشيط عن طريق هرمون LH	
2	يؤدي استئصال المبيضين إلى ارتفاع نسبة LH و FSH	
3	يتسبب ارتفاع في نسبة هرمون الاستراديول في حدوث عملية الإباضة	
4	يؤدي استئصال الغدة النخامية إلى توقف النشاط الدوري للمبيض و الرحم	
5	ينتقل الهرمون إلى الخلايا المستهدفة عن طريق قنوات خاصة	

3. تمثل الوثيقة التالية بنيات (أ ، ب ، ج) تتدخل في وظيفة التكاثر عند المرأة :  
أ. أعط عنوانا مناسباً لكل بنية .



العنوان المناسب	البنية
	أ
	ب
	ج

ب. سم العناصر المرقمة من 1 إلى 5 .

5	4	3	2	1

التمرين الثاني :

إذا علمت أن الشخص (س) البالغ و الذي يزن 70 كلغ يحتاج يوميا إلى 2530 كيلو حريرة (Kcal) منها :

- 280 Kcal مواد بروتينية.

- 450 Kcal مواد دسمة.

- 1800 Kcal مواد سكرية.

و أن :

- 1 غ من البروتينات يحتوي على 4 Kcal .

- 1 غ من الدسم يحتوي على 9 Kcal .

- 1 غ من السكريات يحتوي على 4 Kcal .

1. ما هو مقدار البروتينات ، الدسم ، و السكريات الواجب عليه استهلاكها يوميا ؟

2. املأ الفراغات بالمصطلحات المناسبة :

- توفر الغلوسيدات و الدسم.....اللازمة للجسم أما.....فتؤمن بناء النسيج الجديدة و ترميم النسيج التالفة ، في حين الماء الأملاح.....و.....فهي أغذية

- هذه المغذيات تستمدتها العضوية من الأغذية التي نتناولها يوميا على شكل وجبات تدعى.....الغذائي الذي يختلف حسب.....و.....و.....، فالشخص.....في حالة الراحة يحتاج إلى.....الصيانة ، و البالغ الذي يقوم بنشاط يحتاج.....، أما الطفل فيحتاج إلى.....في حين المرأة الحامل تحتاج إلى.....أي خلل في.....الغذائي يؤدي إلى ظهور أمراض مختلفة تدعى بأمراض.....التغذية منها فقر الدم الذي ينتج عن.....في عنصر.....و البدانة المفرطة الناتجة عن.....ولكي نحافظ على صحة و سلامة جسمنا ينبغي أن يكون الغذاء :