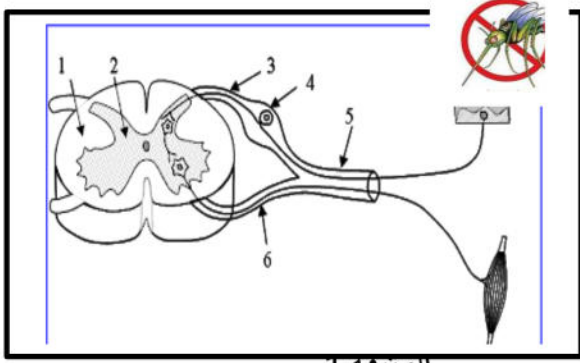


الاختبار التجريبي في مادة علوم الطبيعة و الحياة

الوضعية الاولى : 6ن



الونيفة |

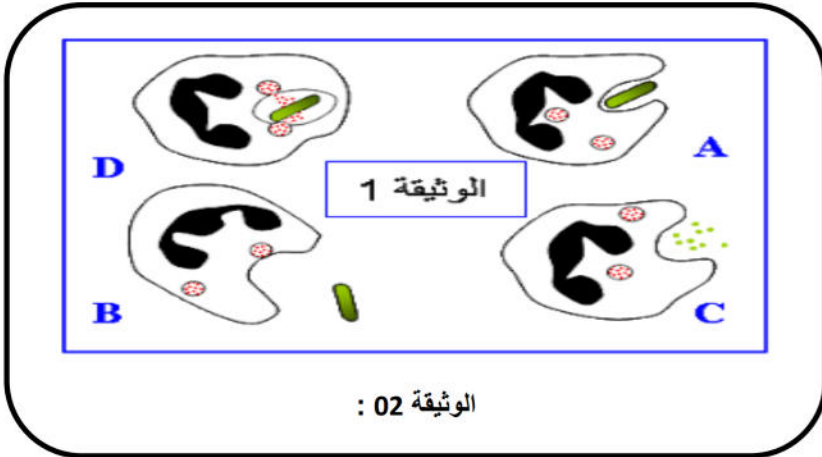
مع حلول فصل الصيف و زيادة عدد البعوض في بعض المناطق تعرض امين فجأة للسعة بعوضة .

1- سم نوع الحركة المتوقع حدوثها و مركزها العصبي .

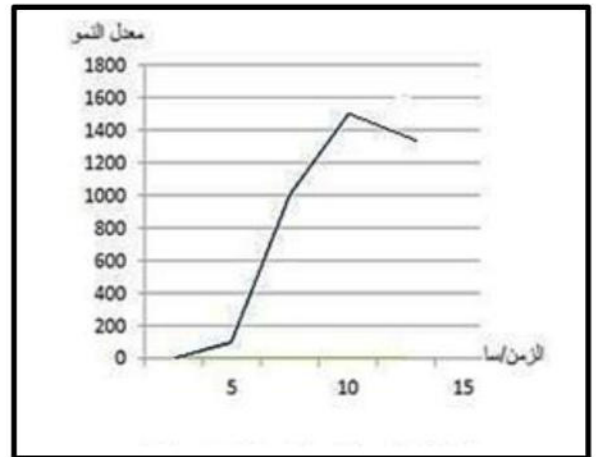
2 - اذكر بالترتيب الاعضاء المتدخلة في حدوث هذه الحركة انطلاقا من اللسعة حتى ردة الفعل .

الوضعية الثانية : 6ن

تعرضت هدى بعد تناول وجبة سريعة في احد المطاعم الى الم شديد و تقيئ و اسهال شديد و حمى نقلت على اثرها الى المستشفى حيث اظهرت الفحوصات الطبية العامل المسبب لهذه الحالة و الذي تسبب في نشاط مناعي بتدخل خلايا خاصة حسب الوثائق التالية :



الوثيقة 02 :



1 - وضح سبب ظهور الاعراض المختلفة عند هدى .

2 - حدد نوع الاستجابة المناعية التي تنتمي اليها و سم الخلايا المتدخلة .

3 - اشرح في اربعة اسطر مراحل نشاط هذه الخلايا .

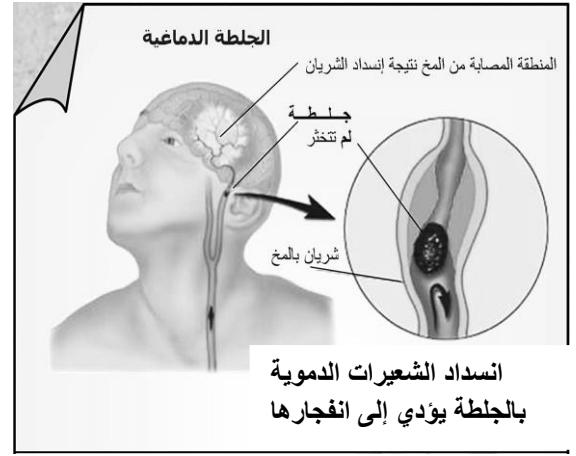
الوضعية الاحماجية : 8

جاء في مقال بعنوان "شباب الجزائر... نمط حياة غير صحي يزيد الإصابة بالجلطة الدماغية". مايلي:
 ((.... إن رئيس مصلحة جراحة الصدر والأوعية بمستشفى بلوى يؤكد أن آخر إحصاء صادر عن وزارة الصحة في عام 2015، كشف عن إصابة 60 ألف حالة جديدة بالجلطة سنويا في الجزائر، منها 15 بالمائة لدى فئة الشباب بناء على دراسة قام بها في مشقاه قائلا "إصابة الشباب بالجلطة كانت نادرة قبل 18 عاما، المرض كان مقتصرًا على الفئات كبيرة السن.)) مجلة العربي الجديد : 9 يوليو 2018

ولمعرفة أكثر بالموضوع نقترح عليك السندات التالية:

الوثيقة (3) : نص يوضح بعض مكونات الوجبات السريعة.

تعتبر الوجبات السريعة من أنواع الطعام التي يُفضلها عددٌ كبيرٌ من الناس؛ وذلك لتوفير الوقت والجهد، ولسهولة إعدادها تسبب انسداد الشرايين لترسب الدهون فيها وتسبب ارتفاع ضغط الدم لغناها بالأملاح المعدنية.



الوثيقة (1) : صورة توضح كيفية حدوث الجلطة الدماغية

| نمط الحياة السابقة | | | اهم الاعراض | | | | اشخاص سليمين |
|--------------------|----------------|---------|--------------------------------|-------------------------------|---------------|------------------------------|--------------|
| التوتر والقلق | ممارسة الرياضة | التدخين | الافراط في استهلاك وجبات سريعة | فقدان القدرة على حركة الاطراف | فقدان حاسة ما | اشخاص تعرضوا للجلطة الدماغية | |
| نادرا | نعم | لا | نادرا | لا | لا | لا | |
| نعم | نادرا | نعم | نعم | نعم | نعم | نعم | |

الوثيقة (2) : جدول يوضح أهم الأعراض ونمط الحياة عند أشخاص تعرضوا للجلطة وأشخاص سليمين.

اعتمادا على السندات ومكتسباتك:

- 1- اشرح كيف تحدث الجلطة الدماغية.
- 2- قَدِّم تفسيرا لاختلاف الأعراض حيث بعضهم يفقد حاسة و بعضهم الآخر يفقد حركة بعض الأطراف.
- 3- اقترح ثلاث توجيهات للشباب للتقليل من هذا المرض.

----- النجاح هو حليف كل مجتهد ٨٨ -----