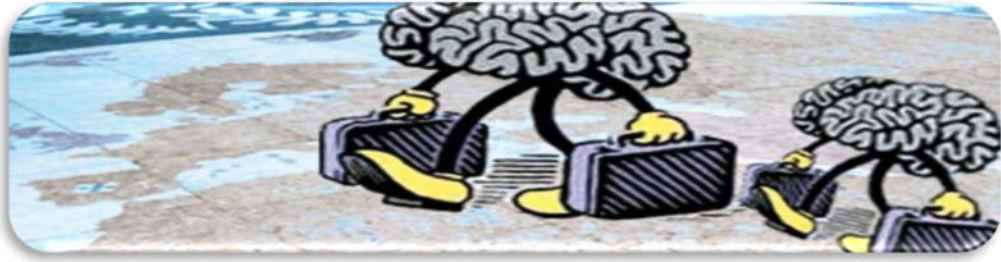


الاختبار التجريبي في مادة اللغة العربية

النص :



هجرة الأدمغة أو هجرة العقول هو مصطلح يطلق على هجرة العلماء و المتخصصين في مختلف فروع العلم من بلد إلى آخر طلبا لرواتب أعلى أو التماسا لأحوال معيشية أو فكرية أفضل وعادة ما تكون هجرة الأدمغة من البلدان النامية إلى البلدان المتقدمة و تعدّ هذه الظاهرة من أخطر المشكلات التي تواجه الدول النامية لما تسببه من استنزاف لثروات تلك الدول لتحقيق تنميتها الاقتصادية و البشرية حيث تتراوح أعمار الكفاءات المهاجرة بين 20 و 35 سنة .

تتعدّد أشكال هجرة الأدمغة، فهناك هجرة الأدمغة جغرافيا من بلد إلى آخر أكثر احتضانا لمهاراتهم و إمكانياتهم و هناك هجرة الأدمغة التي تحدث من خلال انتقال جماعي للكفاءات من إحدى الشركات لافتقارهم الاستقرار الوظيفي و نقص الفرص المتاحة أمامهم في الشركة للتقدم المهني ، إلى شركات أخرى توفر لهم الامتيازات و الإمكانيات اللازمة لحياة وظيفية أفضل ممّا يزيد من قدرتهم على الإنجاز و التطور ، أمّا الشكل الثالث من أشكال هجرة الأدمغة فيكون بتخلي الكفاءات عن صناعة أو مجال بأكمله و البحث عن مجال آخر يمكن أن يوفر لهم متطلباتهم ، وعادة ما تتم أشكال الهجرة عندما يكون حال البلد الاقتصادي متأزما بشكل عام أو خاص.

تتعدّد الأسباب التي تؤدي إلى هجرة الأدمغة من بلدها إلى بلدان أخرى لكن يمكن تقسيمها إلى قسمين رئيسيين ؛ أولهما الأسباب الدافعة للهجرة من البلد الأم التي تتضمن ضعف الإمكانيات والموارد فيه وسوء الأحوال الاقتصادية، كما شرعت نسب البطالة (**ترتفع**) في ظلّ ضعف الإمكانيات البحثية والعلمية وأحيانا قد تتضمن عدم الاستقرار السياسي أو عدم الأمان المعيشي ، أمّا القسم الآخر فيتضمن الأسباب الجاذبة لهجرة الأدمغة ؛ وهي أسباب متعلقة بالبلد الذي يجذب العقول إلى الهجرة إليه إذ توفر البلدان الجاذبة فرص عمل أكثر برواتب أفضل و إمكانيات متطورة وسقف أعلى للحرية الفكرية .

يمكن الحدّ من ظاهرة هجرة الأدمغة عن طريق فرض البلد المتضرر سياسات تشجيعية للكفاءات أهمها تحسيسهم بالثقة بأنّ بلدهم خال من الفساد ويتّجه في مسار واضح إلى التطور و **الازدهار**، و محاولة تسخير خيراتهم ومهاراتهم لصالح البلد ، والأجدر بالبلد المتضرر توفير فرص وظيفية بظروف وإمكانيات تناسب مستواهم العلمي وتنال رضاهم مع الاحتفاظ ببيئة سياسية مريحة وأمنة ومساحة اجتماعية حيوية (**تعزز ثقة الكفاءات**) بمستقبل البلد، بالإضافة إلى ذلك ضرورة تعزيز الإحساس بالهوية الوطنية لدى الأدمغة من أجل النهوض ببلدهم و السعي إلى تطويرها بكل ما يملكون من مهارات .



الجزء الأول : (12ن)

الوضعية الأولى : (04ن)

- 1- وردت في النَّصِّ طائفة من الدَّوافع الَّتِي تُوَدِّي إلى هجرة الأدمغة أذكر اثنتين منها(01ن)
- 2- استنتج من النَّصِّ حلين اثنين للحدِّ من هجرة الكفاءات (01ن)
- 3- اقترح عنوانا مناسباً للنَّصِّ.....(01ن)
- 4- أ – اشرح المفردة النَّالِيَة من النَّصِّ : " استنفاد "(0.5ن)
- ب – هات ضدَّ كلمة " الجاذبة "(0.5ن)

الوضعية الثانية : (08ن)

- 1- أعرب ما فوق الخطِّ في النَّصِّ إعراب مفردات ، وما بين قوسين إعراب جمل.....(1.5 ن)
- 2- صنّف هذه الأسماء في الجدول التَّالِي : رواتب ، أكثر ، متقدِّمة ، جذّابة(02ن)

اسم تفضيل	اسم فاعل	اسم ممنوع من الصرف	صيغة مبالغة

- 3- أكتب بالحروف العديدين الواردين في النَّصِّ.....(01ن)
- 4- أدخل على الجملة الآتية أداة شرط ثم حدّد عناصرها "يهاجر إلى بلد آخر يتقيّد بقوانينه".....(01ن)
- 5- سمِّ و اشرح الصورة البيانيّة : " تحتضن البلدان المتطورة الكفاءات "(01ن)
- 6- استخرج محسّنا بديعيّا من الفقرة الثانية، ثم بيّن نوعه.....(0.5ن)
- 7- بيّن نوع الأسلوب في الجملتين التَّاليتين :
- أ – إنّ هجرة الأدمغة تتسبّب في استنزاف الثروات الاقتصاديّة و البشريّة(0.25ن)
- ب – أيّها الوطن ارفع سقّك لأرفع رأسي(0.25ن)
- 8- أبرز النّمط الغالب في الفقرة الأولى ، ومثّل له بمؤشّر واحد(0.5ن)

الجزء الثاني : (08ن)

الوضعية الإدماجية : (08ن)

السياق : تناقلت وسائل التّواصل الاجتماعي في شهر أكتوبر الماضي خبر هجرة الكثير من الشّباب وحتى الفتيات عبر قوارب الموت ، فمنهم من وصل إلى الضّفة الأخرى ومنهم من غرق وكثير منهم انقطعت أخبارهم ...

السند : نفسك غالية وروحك ليست لعبة *** فلا تغامر بالانتحار في سبيل الغربة .
التعليمية : أنتج نصا من ستة عشر سطرا ، تشرح فيه سلبيات هذه الظاهرة مبديا رأيك فيها مع توظيف مكتسباتك القبلية .

الإجابة النموذجية للاختبار التجريبي في مادة اللغة العربية

الجزء الأول : (12 ن)

الوضعية الأولى : (04ن)

- 1- وردت في النص طائفة من الدوافع التي تؤدي إلى هجرة الأدمغة منها : (2×0.5)
- ضعف الإمكانيات والموارد في البلد الأم و سوء الأحوال الاقتصادية .
 - ارتفاع نسب البطالة في ظل ضعف الإمكانيات البحثية و العلمية .
 - عدم الاستقرار السياسي أو الأمان المعيشي .
 - توفير البلدان الجاذبة لهجرة الأدمغة فرص عمل أكثر برواتب أفضل و بإمكانيات متطورة وسقفا أعلى للحرية الفكرية .

2- استنتاج الحلول للحد من هجرة الكفاءات : (2×0.5)

- فرض البلد المتضرر سياسات تشجيعية للكفاءات أهمها تحسيسهم بالثقة بأن بلدهم خال من الفساد ويتجه في مسار واضح إلى التطور و الازدهار .
- محاولة تسخير خيراتهم و مهاراتهم لصالح البلاد .
- توفير فرص وظيفية بظروف و إمكانيات تناسب مستواهم العلمي وتتنال رضاهم .
- تعزيز الإحساس بالهوية الوطنية لدى الأدمغة من أجل النهوض ببلدهم والسعي لتطويرها .

3- العنوان المناسب للنص هو : هجرة الأدمغة ، هجرة الكفاءات ... (01)

4- أ- شرح المفردة " استنفاد " من النص : استنزاف . (0.5)

ب - ضد كلمة " الجاذبة " : النابذة (0.5)

الوضعية الثانية : (08ن)

1- الإعراب :

إعرابها	المفردة
تمييز منصوب وعلامة نصبه الفتحة الظاهرة على آخره . (0.5)	احتضاننا
عطف نسق مجرور وعلامة جرّه الكسرة الظاهرة على آخره . (0.5)	الازدهار
إعرابها	الجملة
جملة فعلية في محل نصب خبر " شرعت " . (0.5)	(ترتفع)

(تعزز ثقة الكفاءات) جملة فعلية في محل جر نعت . (0.5)

2- تصنيف الأسماء في الجدول : رواتب ، أكثر ، متقدمة ، جذابة . (4×0.5)

اسم تفضيل	اسم فاعل	اسم ممنوع من الصرف	صيغة مبالغة
أكثر	متقدمة	رواتب	جذابة

3- كتابة العديدين الواردين في النص بالحروف : (2×0.25)

عشرين	20
خمس و ثلاثين	35

4- إدخال أداة الشرط على الجملة الآتية و تحديد عناصرها : " يهاجر إلى بلد آخر يتقيد بقوانينه "

(2×0.5) من يهاجر إلى بلد آخر يتقيد بقوانينه
أداة الشرط جملة الشرط جملة جواب الشرط

5- تسمية وشرح الصورة البيانية التالية : " تحتضن البلدان المتطورة الكفاءات "

أ - تسمية الصورة : استعارة مكنية . (2×0.25)

ب - شرح الصورة : شبه الكاتب البلدان المتطورة بالأم حيث حذف المشبه به (الأم) و أبقى على لازمة من لوازمه في كلمة (تحتضن) على سبيل الاستعارة المكنية . (0.5)

6- استخراج المحسن البديعي من الفقرة الثانية و تحديد نوعه : (2×0.5)

المحسن البديعي	نوعه
عام ≠ خاص	طباق الإيجاب

7- تحديد نوع الأسلوب في الجملتين :

الجملة	نوع الأسلوب
إن هجرة الأدمغة تنتسب في استنزاف الثروات الاقتصادية و البشرية	أسلوب خبري (0.25)
أيها الوطن ارفع سقفك لأرفع رأسي	أسلوب إنشائي (0.25)

8- إبراز النمط الغالب في الفقرة الأولى : تفسيري (0.25)

التمثيل له بمؤشر : الشرح والتحليل (هجرة الأدمغة أو هجرة العقول هو مصطلح يطلق على هجرة العلماء ...) (0.25)

الجزء الثاني: (08ن)

الوضعية الإدماجية: (08ن)

التقدير	المؤشرات	المعايير
03ن	- إنتاج نص تفسيري من ستة عشر سطرا يتضمن : * سلبيات ظاهرة الهجرة غير الشرعية . * إبداء الرأي الخاص . * توظيف المكتسبات القبلية : خطاطة النمط التفسيري ، بعض المفردات من النصوص ، ظواهر بلاغية ونحوية ...	الملاءمة
02ن	- ترابط الأفكار و وضوحها ، وتناسبها في الموضوع . - استخدام أدوات الربط التي تحقق الاتساق و الانسجام (المنطقية ، اللغوية ، الإحالة النصية)	الانسجام

02	- النص يخلو من الأخطاء المختلفة . - علامات الوقف محترمة .	اللغة
01	- شواهد مناسبة . - حسن التوظيف . - وضوح الخط وحسن العرض .	الإبداع

😊 مع تمنياتي لکن زميلاتي بالتيسر ، أعانکم الله 😊