

السنة الدراسية: 2021/2020

متوسطة ملالي العماري

التاريخ: 2021/03/01

المدة: ساعة و نصف

المستوى: الثالثة متوسط

اختبار الثلاثي الأولى في مادة العلوم الفيزيائية و التكنولوجيا

التمرين الأول: (6 نقاط)

تشغل عائلة محمد الأجهزة الكهربائية المبينة أدناه في نفس الوقت يوميا ما يعادل ساعة واحدة

سخان كهربائي

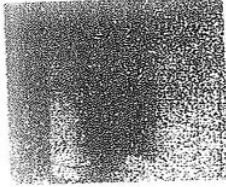
3000w

فرن كهربائي

2250W

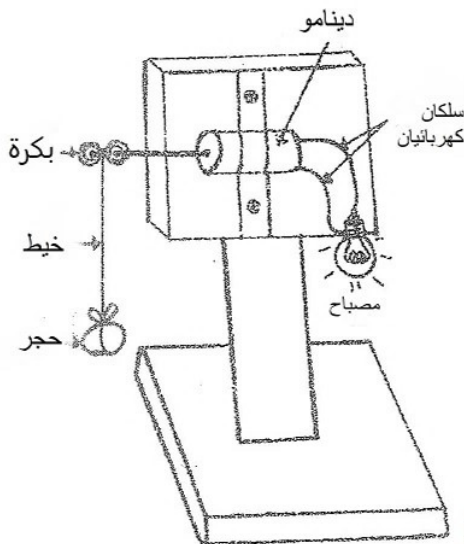
مجفف شعر

1500W



- 1- ماذا تعني الدلالة التي يحملها كل جهاز كهربائي ؟
- 2- ماهو الجهاز أقل إستهلاك للطاقة ؟ ولماذا ؟
- 3- ماهي الطاقة الكهربائية المستهلكة من طرف كل جهاز ؟
- 4- استنتج الطاقة الكلية المستهلكة من طرف الأجهزة بالرجول ؟

التمرين الثاني (06ن): إليك التركيبية الوظيفية التالية :



- 1- ماهو الفعل النهائي ؟
- 2- ماهي الجمل المهمة المساهمة في الوصول إلى الفعل النهائي ؟
- 3- شكل السلسلة الوظيفية لهذه التركيبية ؟
- 4- شكل السلسلة الطاقوية لهذه التركيبية ؟

اشترك في قناة دراسة ومعرفة



الوضعية الإدماجية (08):

في أحد الأيام كانت أم ايمان تطهو طبق الفاصوليا وكانت ابنتها تلاحظ كل المقادير الآزمة التي كانت أمها تضعها من حين لآخر لكن بعد مدة زمنية أخذت إلى الفاصوليا فاحتارت ايمان عن سبب إضافة هذه الخميرة.

- عند نضج الطبق طلبت الأم من ايمان غسل القدر الذي طهت به لكن ايمان تفاجأت من وجود طبقة سوداء أسفل القدر صعب غسلها.

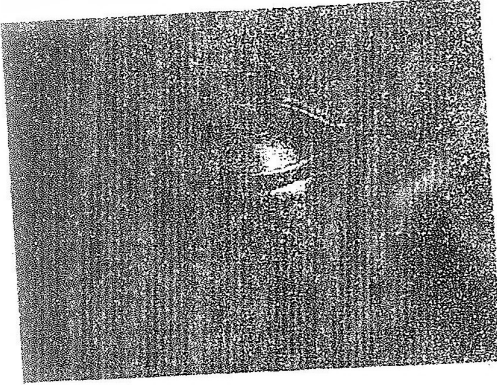
1- إنطلاقاً من هذه المعطيات فسر:

أسباب إضافة الأم الخميرة إلى طبق الفاصوليا.

بأسباب وجود الطبقة السوداء أسفل القدر.

2- اقترح حلاً لتفادي تشكل هذا السواد؟

3- اكتب معادلة التفاعل بعد حل المشكل ووازنها؟



ملاحظة: الغاز المستعمل في عملية الطهي هو غاز الميثان (CH_4)

بالتوفيق للجميع



دراسة ومعرفة

اشترك في قناة دراسة ومعرفة

