

الجمهورية الجزائرية الديمقراطية الشعبية

المستوى السنوات الرابعة

متوسطة الشهيدين وعلي محمد و ابنه محمد

المدة 1سا و 30د

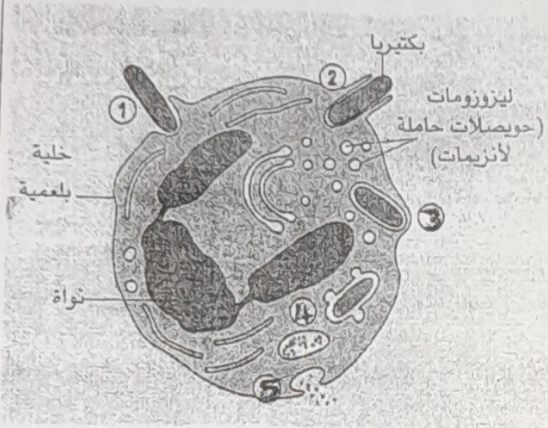
السنة الدراسية 2021-2022

الإمتحان التجريبي في مادة العلوم الطبيعية و الحياة

الجزء الأول : (12ن)

الوضعية الأولى : (5ن)

تمتلك بعض كريات الدم البيضاء القدرة على التعرف على العناصر الغريبة بمختلف أنواعها و احتوائها ثم هضمها ( إنها ميزة البلعمة )



1- سم المراحل المرقمة ( 1 . 2 . 3 . 4 . 5 ) في الوثيقة 1

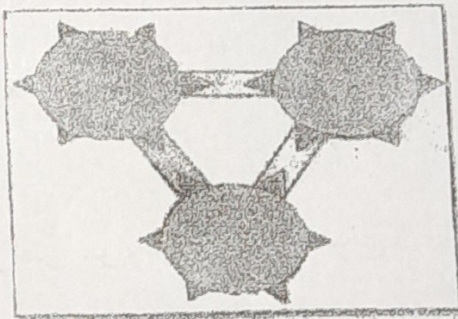
2- ما نوع الإستجابة المناعية المقترحة ؟ وما هي خصائصها ؟

الوضعية الثانية: (6ن)

من السلوكات الإنسانية التبرع بالدم (نقل الدم) لشخص مصاب بإنقاذ حياته، لكن قد تحدث، عواقب خطيرة أثناء عملية نقل الدم بسبب عدم احترام إجراءات وشروط (قواعد) أساسية . أدرس الوثيقتين 01 و 02 وأجب عن التعليمات التالية :

الزمر الدموية	أجسام مضادة Rh D	أجسام مضادة AB	أجسام مضادة B	أجسام مضادة A	
O <sup>+</sup>					الشخص المصاب
?					01 الشخص
?					02 الشخص
?					03 الشخص
					تغلر  عم تغلر

الوثيقة 01



الوثيقة 02

(01)- استخرج الزمر الدموية للأشخاص (01) و (02) و (03).

(02)- فسر علميا إمكانية إنقاذ الشخص المصاب .

الجزء الثاني: (08 نقاط)

الوضعية الإدماجية: (08 نقاط)

يعاني سكان العالم بدون استثناء من مشاكل صحية مرتبطة أساسا بالتغذية قد تحدث اضطرابات في الأنبوب الهضمي أو أمراضا تعرف بأمراض سوء التغذية والتلاميذ وسيم، أيمن وليلى من بين هذه الحالات.

ليلى	أيمن	وسيم	التلاميذ
شحوب الوجه وضيق في التنفس	جفاف الفضلات على مستوى المعى الغليظ وصعوبة طرحها	زيادة في الوزن	الأعراض

الوثيقة 02

دسم	بروتين	سكريات	الحديد	الياف	
++++	++++	++++	++	++	وسيم
++	+++	++	++	+	أيمن
++	++	++	++	++	شخص سليم

++ كمية كافية / + كمية غير كافية

الوثيقة 01

كمية الهيموغلوبين غ/لتر من الدم	عدد الكريات الحمراء / ملم <sup>3</sup> من الدم	
150	5 ملايين	عند شخص سليم
100	3 ملايين	عند ليلى

الوثيقة 03

التعليمات: اعتمادا على الوثائق المقدمة ومعارفك السابقة:

- 1- سم الحالة المرضية عند كل من: وسيم، ليلى وأيمن.
- 2- فسر سبب إصابة كل واحد منهم بهذه الأمراض.
- 3- قدم نصائح لزملائك من أجل تفادي الإصابة بأمراض سوء التغذية (3 نصائح).