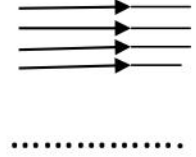
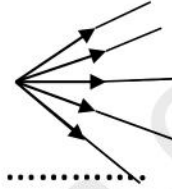
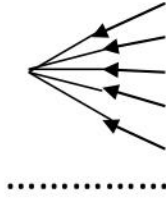


التمرين الأول: (07ن)

1. صنف في الجدول مايلي: الشمس - القمر - بركان ثائر - كوكب المريخ - كرة - شعلة - _ مصباح جيب - مرآة

المضيفة		المضاعة	
صناعية	طبيعية	صناعية	طبيعية

2. أكمل الفراغات

**التمرين الثاني : 05ن**

نقوم بإذابة 20 g من السكر في كأس بيشر يحتوي 200 ml من الماء المقطر

1. مانوع هذا الخليط ؟
2. كيف نسمي الماء في هذه الحالة ؟ كيف نسمي السكر ؟
3. كيف نسمي هذا المحلول ؟
4. أحسب تركيز هذا المحلول ب g/L

الوضعية الإدماجية : (08 ن)

في أحد الأيام فتحت أم حسام صنبور الحنفية فوجدت أن الماء ملوث وغير صافي فتعذر عليها استعماله ، فأخبرت ابنها حسام الذي يدرس في السنة الأولى متوسط بهذه المشكلة فقال لها لا عليك

يا أمي سأقوم بتصفية لك كمية من الماء

1. إقترح طريقة تجريبية من أجل تصفية كمية من الماء العكر
2. بين نوع الخليط المتحصل عليه بعد عملية التصفية . علل إجابتك ؟
3. ما العملية التي يجب أن نستعملها للحصول على الماء النقي ؟
4. مثل بالنموذج الحبيبي كل من الماء الصافي والماء النقي ؟