

متوسطة: الإحوة زهرة

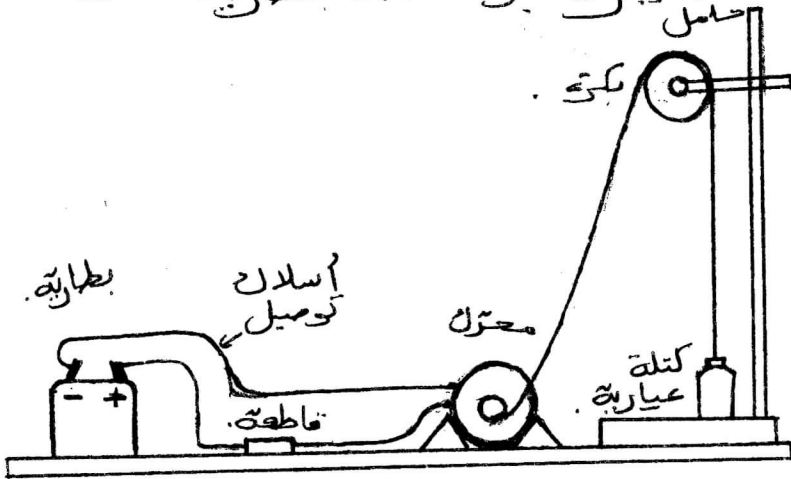
المستوى: الثالثة متوسط

المدة: ساعة

مرفق الفصل الثاني في مادة العلوم الفيزيائية

الوصفة الأولى: (80 ز)

قام محمد بإنجاز تركيباً لرفع كتلة عيارية بواسطة بطارية كما مبيته في الشكل المقابل:



1- مثل السلسلة الوظيفية

2- مثل السلسلة الطاقوية مع

إبراز التحول المغيث والتحول غير المغيث للطاقة

الوصفة الثانية: (90 ز)

يتوفر مسكن عائلة عمر على التجهيزات التالية:

تلفاز 1000 w - مجفف الشعر 400 w - مكواة 1200 w - مدفأة كهربائية 2000 w

1- أي الأجهزة يستهلك طاقة أكبر؟ علل

PMD = 6 kw

2- كتب في فاتورة الكهرباء لهذه العائلة الرمز: بين ماذا يمثل هذا الرمز؟

3- برأيك هل يمكن تشغيل جميع الأجهزة في آن واحد؟ علل

4- حسب الطاقة المستهلكة من طرف الأجهزة إذا استعملت لمدة ساعتين يومياً

5- ماهي تكلفة تشغيل هذه الأجهزة لمدة ساعتين يومياً خلال ثلاثين يوماً إذا كان ثمن 1kwh هو 3 دج

6- ماهي النصائح والإرشادات لتفادي دفع صبالغ مالية كبيرة

بالتوقيع