

التمرين الأول: ضع حرف (ص) أمام الجملة الصحيحة و حرف (خ) أمام الجملة الخاطئة ثم صحح الخطأ:

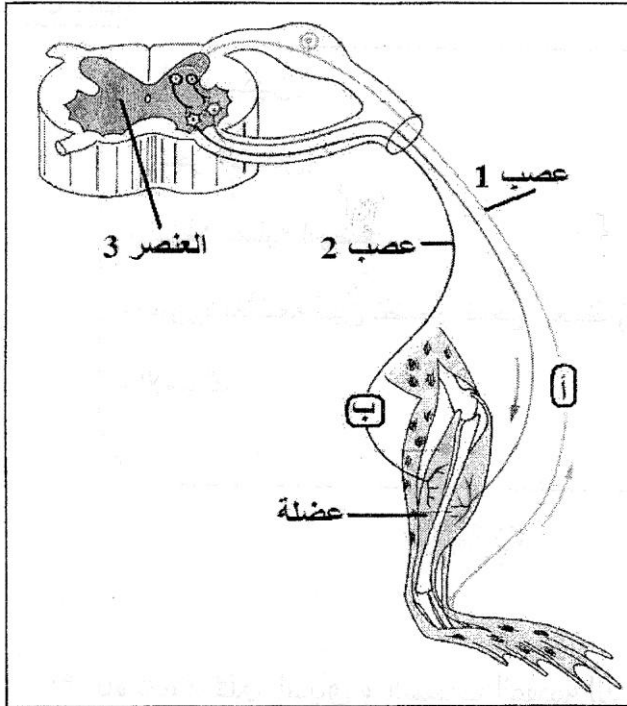
4 ن

- (1) الماء و الفيتامينات أغذية لا تهضم داخل الأنبوب الهضمي.
- (2) يتم الهضم الكلي للأغذية في الأمعاء الغليظة.
- (3) يفكك إنزيم البروتياز النشاء في الفم.
- (4) تمتص الأغذية على مستوى الأمعاء الدقيقة.



التمرين الثاني: تمثل الوثيقة ① فعلا درسته في وحدة الاتصال العصبي:

4 ن



- (1) ما هو الفعل المدروس حسب الوثيقة ①.
- (2) نقطع العصب (1) في النقطة (أ) ثم ننبه العصب في نفس النقطة تنبيهها مركزيا.
* هل يستجيب الطرف؟ علل إجابتك.
- (3) نقطع العصب (2) في النقطة (ب) ثم ننبه ذلك العصب تنبيهها محيطيا.
* هل يستجيب الطرف؟ علل إجابتك.
- (4) بعد تخريب العنصر (3) لا يستجيب الطرف رغم سلامة الأعصاب.

الوثيقة ①

* حدد دور العنصر (3) في هذا الفعل المدروس.



التمرين الثالث: يزن مخ الانسان 1400 غ و هو يشكل 2 % من كتلة الجسم و رغم ذلك يستهلك 20 % من

4 ن

الأكسجين و 25 % من الجلوكوز المستعملان من طرف العضوية.
تقدر خلايا المخ بحوالي 100 مليار خلية عصبية و ابتداء من البلوغ لا تنقسم هذه الخلايا كما تنقسم بقية الخلايا الجسمية و الجنسية.

* اعتمادا على السياق و مكتسباتك القبلية.

(1) لماذا لا تتجدد الخلايا العصبية - بعد موتها - عند البالغ.

(2) حدد احتياجات الخلايا العصبية لنشاطها.

(3) اشرح دور هذه الاحتياجات لاستمرار نشاط الخلايا العصبية.



الوضعية الإدماجية: تعود أمجد منذ السنة الأولى متوسط على الأكل في أوقات غير منتظمة و كان يكثر من الشكولاتة

8 ن

و الحلويات و العجائن و المقلبات و لا يشرب الماء بالقدر الكافي. حتى بلغ وزنه 90 كغ.

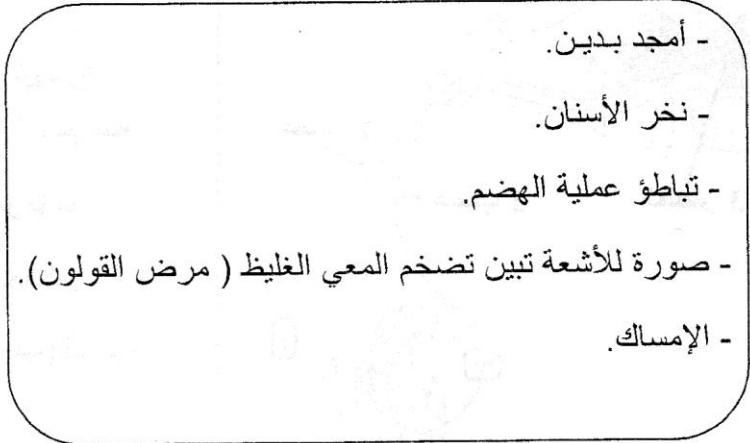
و بتاريخ 2014/04/10 تناول علبة ياغورت المشار إليها في الوثيقة ② نقل بعدها بمدة الى

المستشفى. و كانت نتائج بعض الفحوصات الطبية كما يلي:

السندات:



الوثيقة ②



الوثيقة ①

- أمجد بدين.

- نخر الأسنان.

- تباطؤ عملية الهضم.

- صورة للأشعة تبين تضخم المعى الغليظ (مرض القولون).

- الإمساك.

بالاعتماد على السياق و السندات المقدمة لك و مكتسباتك القبلية:

1- حدد ثلاث اختلالات مقابل ثلاثة أعراض مرضية من الأعراض المذكورة و التي لها علاقة بالجهاز الهضمي.

2- بماذا أصيب أمجد بعد تناوله للياغورت . برر إجابتك.

3- اقترح 02 سلوكيين غذائيين صحيين تنصح بهما أمجد.