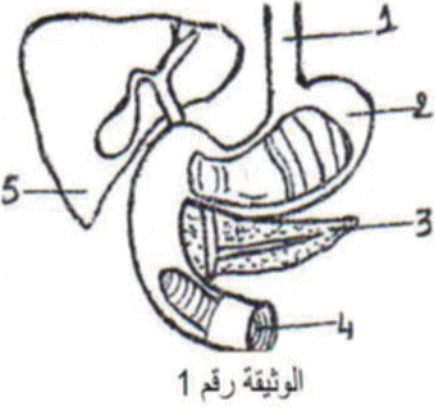


الجزء الأول:التمرين الأول:

يعتبر الأنبوب الهضمي مقرا لحدوث تحولات الآلية و كيميائية للغذاء .
مستعينا بالشكل المقابل .

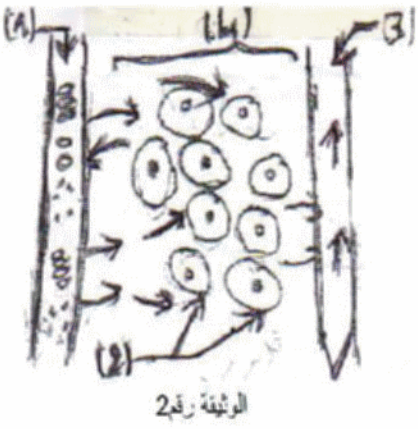
- 1- أكتب البيانات المرقمة من (1) إلى (5)
- 2- الأعضاء (2.3.4) تفرز غدها عصارات تحتوي مواد فعالة .

فيما تتمثل هذه المواد؟

- 3- ما هو الغذاء الذي يتم التأثير عليه في مستوى العضو (2).
- 4- ما هو ناتج هضمه النهائي؟

التمرين الثاني:

لاحظ الوثيقة (2)



- 1- أعطي عنوانا مناسباً للوثيقة
- 2- سم البيانات من 1.2.3.4
- 3- اشرح لماذا يعتبر السائل البيني وسيط بين الدم و خلايا الأعضاء
- 4- حدد العلاقة الموجودة بين العنصر 3.4.1

الجزء الثاني: 8 نقاطالوضعية الإدماجية:

في إحدى المستشفيات أجريت عملية استئصال (قطع) قطعة كبيرة من المعي الدقيق لأحد المرضى بسرطان المعي فأصبح يعاني من نقائص كبيرة في وظائف الهضم و الامتصاص .

قدمت له الأغذية بواسطة التغذية القنوية يتم فيها إدخال المحاليل التي تحتوي على الأحماض الأمينية والجلوكوز مباشرة للمعي الدقيق .

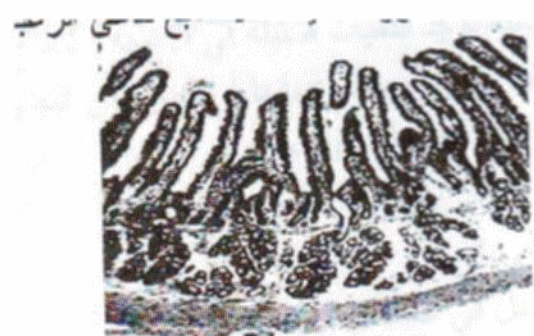
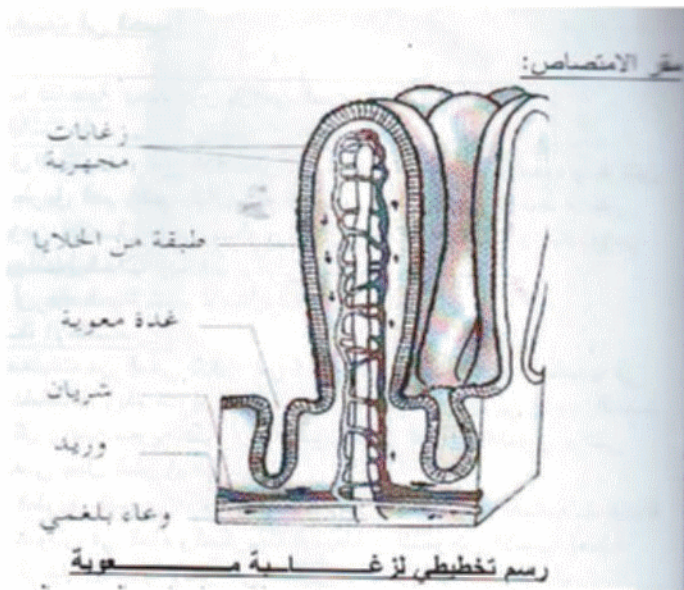
حسب مكتسباتك و السندات

1/ فسر لماذا يتم تقديم للمريض الأحماض الأمينية و الجلوكوز مكان البروتينات و النشاء .

2/ فسر لماذا يعاني هذا المريض من اضطرابات في الهضم و الامتصاص .

3/ حدد الطريق الذي يسلكه ناتج الهضم البروتينات و النشاء .

4/ حدد العنصر في الدم الذي يقوم بنقل هذه النواتج؟



البنية المجهرية لإنشاءات الجدار الداخلي للمعي

التمرين الأول

البيانات : 1 المرئ -2 المعدة - 3 غدة البنكرياس 4- المعى الدقيق 5 - الكبد

2 تتمثل هذه المواد -----الأنزيمات

3 الغذاء هو البروتين

4 النتائج النهائي للهضم هو أحماض أمنية .

التمرين الثاني

1/ العلاقة بين مكونات الوسط الداخلي

2/ البيانات

1- الدم - 2 اللمف 3- خلايا الأعضاء 4- السائل البيئي

3- يعتبر السائل البيئي وسيط لأنه ينقل المغذيات و الO₂ من الدم إلى الخلايا و يعود CO₂ بالفضلات من الخلايا الدم .

4- السائل البيئي يتشكل من الدم بظاهرة الترشيح و اللمف يتشكل من السائل البيئي .

الوضعية الإدماجية

من خلال السندات و المكتسبات القبلية يقوم للمريض الأحماض الأمنية و الجلوكوز لأنها مغذيات بسيطة يسهل امتصاصها

يعاني اضطرابات في الهضم و الامتصاص لان قطع جزء من المعى الدقيق يسبب نقص في الغدد الهاضمة التي تفرز العصارات الهاضمة التي تفرز العصارات الهاضمة التي تحتوي على أنزيمات . و هذا يسبب اضطرابات في الهضم .

كما يتسبب اضطراب في امتصاص و هذا راجع لنقص في عدد الزغابات المعوية في المعى الدقيق

الطريق الذي يسلكه سكر عنب --- طريق دموي

الطريق الذي تسلكه أحماض أمينية --- طريق دموي

هو مصورة الدم