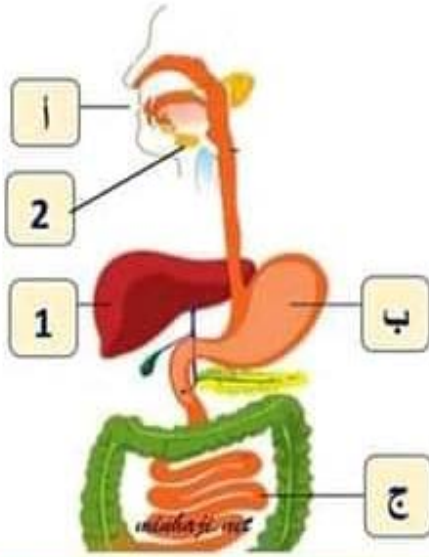


## الفرض الأول في مادة علوم الطبيعة والحياة

### التمرين الأول : 8 ن



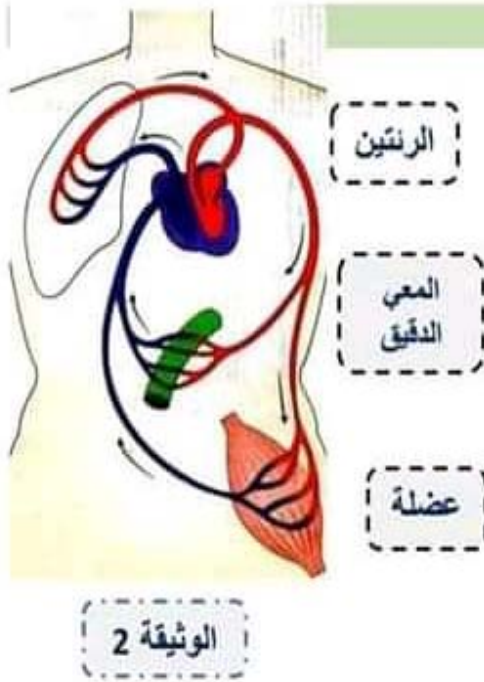
- تطرا على الأغذية التي نتناولها عدة تحولات مهمة على مستوى الأنبوب الهضمي ، فتمر بعدة محطات مختلفة كما توضحه الوثيقة 1
- 1 - سم المحطات ا ، ب و ج ثم تعرف على العنصرين 1 ، 2 .
  - 2- بين ماذا يحدث للأغذية على مستوى ا و ب .
  - 3 - حدد دور العنصر 1 في عملية التحول .

الوثيقة 1

### التمرين الثاني : 12 ن

يضخ القلب الدم دون توقف إلى كافة أنحاء الجسم وفي كل ثانية عبر دورة مضاعفة .  
كما تمثله الوثيقة 2 المقابلة :

#### التعليمات :



- 1- حدد المبادلات التي تحدث بين الدم والأعضاء الثلاثة ؟
- 2- عند خروج الدم من الرئتين يأخذ اللون احمر قان .  
- اشرح ذلك مدعما اجابتك بمعادلة كيميائية ؟
- 3- على مستوى العضلة :  
أجريت قياسات لكمية الغلوكوز وحجم الغازات التنفسية في كل من الدم الصادر الى العضلة والدم الوارد منها .  
كما يمثل الجدول :

الدم الوارد من العضلة	الدم الصادر الى العضلة	100 مل دم عضلة في حالة نشاط
2 ml	20 ml	O <sub>2</sub>
70 ml	48 ml	CO <sub>2</sub>
31 mg	90 mg	GLUCOSE

- قدم تحليلا لنتائج الجدول مستنتجا العملية التي حدثت ؟ ثم لخص العملية في معادلة بسيطة ؟

الحياة مليئة بالحجارة فلا تتعثر بها .. بل اجعلها

وابن بها سلها تصعد به نحو النجاح