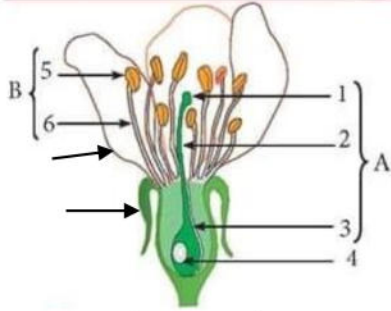


الفرض الاول في مادة علوم الطبيعة والحياة

الوضعية الاولى : (6ن) تظهر الازهار بقدم مواسمها غير انها تختفي بعد اسابيع لتحل محلها الثمار لمعرفة مكوناتها نقدم لك

هذه الوثيقة



الوثيقة

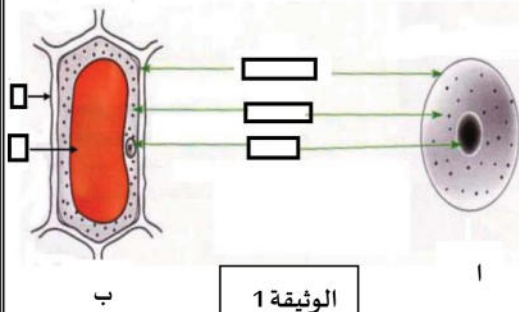
✓ سم البيانات المرقمة مع اعطاء عنوانا للوثيقة

✓ حدد دور العنصر 7 و 8 وكذا وظيفة كل من العنصرين A و B

✓ بعد فترة نتحصل على ثمرة بها بذور حدد العملية التي كانت سببا في تحول

الزهرة الى ثمرة

الوضعية الثانية (6ن): ينشأ الكائن الحي انطلاقا من وحدات ( الشكلين ) الممثلة في الوثيقة 1



الوثيقة 1

✓ سم البيانات المرقمة مع اعطاء عنوانا لكل من الشكلين (ا) و(ب)

✓ قارن بين الشكلين (ا) و(ب) وماذا تستنتج؟

✓ قدم تعريفا لهذه الوحدة

الوضعية الثالثة :

بينما كنت تشاهد شريطا وثائقيا حول الكائنات البرية في اوساطها جذب انتباهك جُرذا صغيرا و ضعيفا يجمع قوته من حقل قمح قريب و يعتقد أنه نجا في يومه هذا حتى يهاجمه ثعبان ماكر ينتظره بطريق العودة، و بينما يزحف الثعبان زاهيا بصيده يلتقطه نسر كان يحوم بالأجواء لينتهي وليمة لصغاره.

1- كوّن سلسلة غذائية من الكائنات الحيّة المذكورة في الفقرة.

2- ما اسم الكائن الحي الذي يُكتب أولا في السلسلة الغذائية؟ ما هو دوره؟

3- ما هو مصير المستهلك الأخير بعد موته؟

(( ( بالتوفيق )))

نظافة الورقة و اتقان العمل (1ن)