

تناقشت مع صديقك أحمد الذي يرى بأن الأغذية المتناولة تستعمل مباشرة من طرف العضوية فكان ردك مدعما بالجدول التالي:

الأغذية	الانزيمات الهاضمة	المغذيات الناتجة	تستعملها العضوية في:
النشا			
البروتين			
الدهن			

1- أنقل الجدول و املأ الخانات الفارغة بما يناسب.

2- بعض الأغذية التي لم تذكر في الجدول لا تهضم. علل ذلك مع ذكر هذه الأغذية.

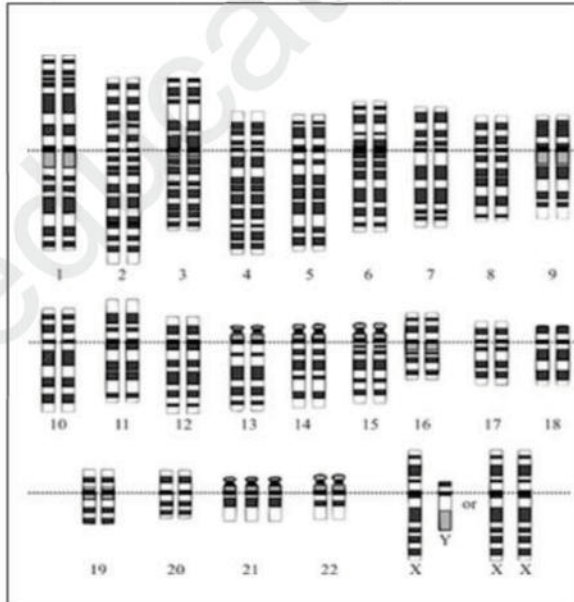
3- كيف يتم استعمال المغذي الناتج عن هضم لنشا؟

التمرين الثاني: ( 6 نقاط )

تساءل أخوك الصغير عندما رأى طفلا مصابا بمتلازمة داون ولكنك أجبت عن تساؤلاته باستعمال الوثائق التالية:

الالفاح يعيد جمع الصبغيات المتماثلة التي انفصلت أثناء تشكل الأمشاج.

الوثيقة 2



1- حدد الشذوذ المتسبب في ظهور

الصفات المميزة لطفل متلازمة داون.

2- كيف حدث هذا الخلل؟

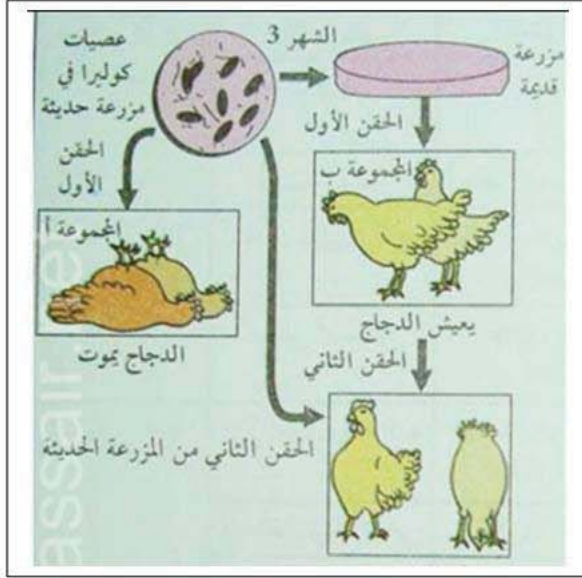
3- أذكر العناصر الحاملة للبرنامج

الوراثي و الأمراض الوراثية.

الوثيقة 1: نمط نووي لطفل تناذر داون

## الجزء الثاني: ( 8 نقاط )

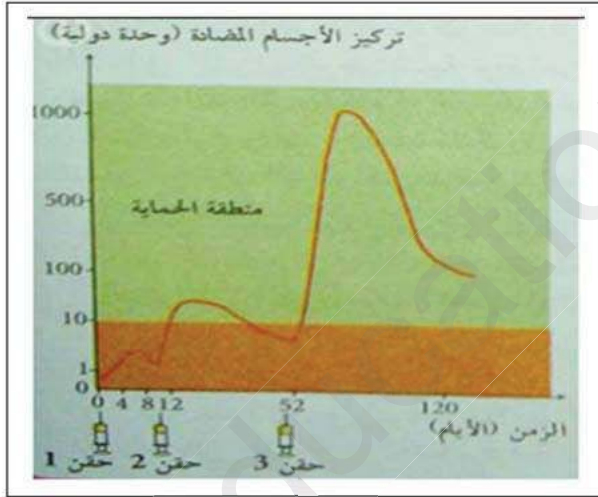
أثارت حملة التلقيح التي نظمتها وزارة الصحة ضد الحصبة ( البوحمرن ) و الحصبة الألمانية ( الحميراء ) ضجة كبيرة في الوسط المدرسي فبعض التلاميذ قام بالتلقيح و بعضهم الآخر رفض.



اعتمادا على السندات التالية و معلوماتك:

- الحصبة مرض فيروسي حاد و معدي يصيب الأطفال و قد يصيب الكبار، من أعراضه ارتفاع درجة الحرارة مصحوب برشح و سعال ورم و يتبعه طفح على جميع أنحاء الجسم.
- بين تحليل دم طفل مصاب بالحصبة الألمانية ارتفاع كمية الأجسام المضادة IgM و IgG .
- سجلت وزارة الصحة وفاة 8 أطفال بالحصبة لم يقوموا بالتلقيح في ولاية الوادي.

السند 2: تجربة باستور على كوليرا الدجاج



السند 4

السند 1

برنامج التلقيح القديم بداية من سنة 1980	برنامج التلقيح الحالي بداية من سنة 2015
الحصبة: الشهر 9	الحصبة و الحصبة الألمانية: الشهر 11 الشهر 18

السند 3

1- حدد نوع الاستجابة المناعية ضد الحصبة و الحصبة الألمانية. علل إجابتك.

2- اشرح سبب تنظيم وزارة الصحة لحملة التلقيح ضد الحصبة و الحصبة الألمانية.

3- قدم ثلاث حجج لإقناع زملائك بضرورة القيام بهذا التلقيح.

شبكة التقويم

رقم السؤال	الإجابة	النقطة		
التمرين الأول	1	3		
	الأغذية	الانزيمات الهاضمة	المغذيات الناتجة	تستعملها العضوية في:
	النشا	أميلاز، مالتاز	سكر عنب	إنتاج الطاقة
	البروتين	[بروتياز	أحماض أمينية	بناء بروتينات جديدة
	الدهم	ليباز	أحماض دسمة + جليسير	إنتاج الطاقة
	2	2		
	3	1		
	1	1		
التمرين الثاني	1- الشذوذ المتسبب في ظهور الصفات المميزة لطفل متلازمة داون هو وجود ثلاثية صبغية على مستوى الزوج رقم 21.	2		
	2- لم يفصل الزوج الصبغي رقم 21 أثناء تشكل الأمشاج فتشكل مشيج ( ذكرى أو أنثوي حسب الجنس الذي أنتجه ) يحمل ن + 1 صبغي ( صبغيان على مستوى الزوج 21 ) خلال الإلقاح اندمج هذا المشيج مع مشيج الجنس الآخر الذي يحمل ن صبغي فنتجت بيضة ملقحة تحمل 2 ن + 1 صبغي ( صبغي زائد على مستوى الزوج 21 ) هي التي أعطت هذا الطفل.	2		
	3- العناصر الحاملة للبرنامج الوراثي و الأمراض الوراثية هي الصبغيات.	2		

رقم السؤال	المعيار	مؤشرات الكفاءة	العلامة
1	الوجاهة	يحدد نوع الاستجابة مع التعليل.	0,5
	استعمال أدوات المادة	يستعمل السند 1 أو اسند 4	0,5
2	الانسجام	الاستجابة المناعية ضد الحصبة و الحصبة الألمانية نوعية ذات وساطة خلطية. التعليل: إنتاج أجسام مضادة.	1 0,5
	الوجاهة	يشرح أسباب تنظيم حملة التلقيح ضد الحصبة.....	0,5
	استعمال أدوات المادة	يستعمل السند 3 و السند 4	0,5
3	الانسجام	- التذكير باللقاح مهم للمحافظة على نسبة معتبرة من الأجسام المضادة و المحافظة على الذاكرة المناعية. - التلاميذ المعنيين باللقاح طبق عليهم برنامج اللقاح القديم وبالتالي لم يلقحوا أبدا ضد الحصبة الألمانية.	0,5 0,5
	الوجاهة	يقدم ثلاث حجج لإقناع زملائه بضرورة القيام بالتلقيح	0,5
	استعمال أدوات م	يستعمل السند 1 و 2	0,5
	الانسجام	- التلقيح هو سم أو مكروب (فيروس في هذه الحالة) غير فعال. - هذا التلقيح وقاية من الإصابة بالحصبة و الحصبة الألمانية ( ) يكسب مناعة طويلة المدى قادرة على رد فعل سريع عند الإصابة بهذا الميكروب بالمستقبل). - سجلت وفيات عند اطفال لم يلقحوا ضد الحصبة و الحصبة الألمانية.	0,5 0,5 0,5
	الإتقان	تنظيم الورقة نظافة الورقة.	0,5 0,5