

الوثيقة 1

التمرين الأول: 6ن

أ- تمثل الوثيقة (1) خريطة منحنيات الشدة لزلزال الذي ضرب الجزائر سنة 1980م:

1. رتبي المناطق المصابة الممثلة على الخريطة حسب تدرج تصاعدي لشدة الزلزال؟
2. حددي المنطقة الأكثر تضررا من هذا الزلزال؟
3. كيف نسمي هذه المنطقة؟
4. قدمي تعريفا للزلازل؟ وفسري سبب حدوثه؟

ب- اربطي بين الرقم والحرف:

- 1- وقع في 21/05/2003م
- 2- يستعمل لتقدير مقدار الزلزال
- 3- اكتشفها ألفريد فيجنر سنة 1912م
- 4- يستعمل لتحديد شدة الخسائر

أ- سلم ريشتر

ب- نظرية زحزحة القارات

ج- منحنيات متساوية الشدة

د- زلزال بومرداس

التمرين الثاني: 6ن

A- لديك المصطلحات التالية: الظهرة، سطح بينوف، تشوهات تكتونية، تيتيس، ظاهرة الغوص، تيارات الحمل الحراري.

اختاري لكل مصطلح التعريف المناسب من التعاريف التالية ثم قدمي تعريف المصطلح الناقص:

أ- انزلاق القشرة المحيطية تحت القشرة القارية.

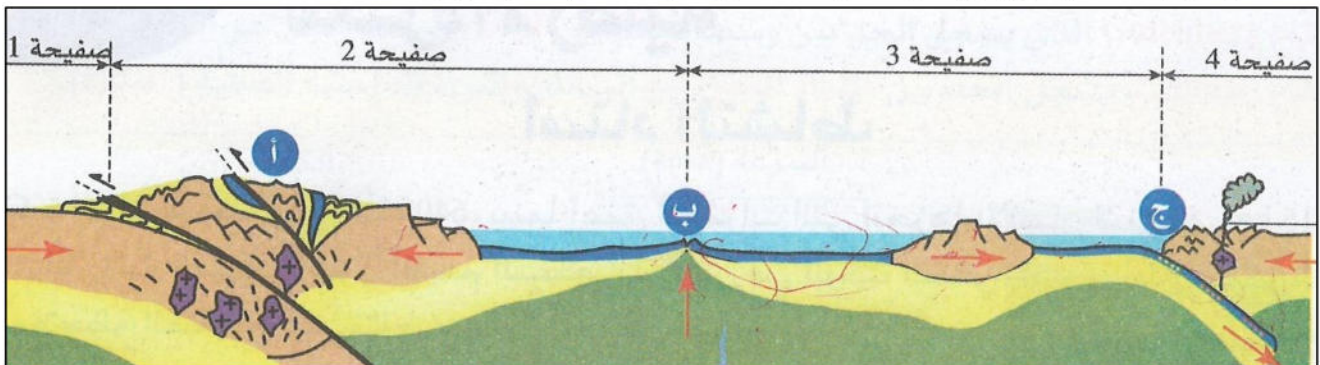
ب- بنيات جيولوجية تحت مائية.

ج- تُعتبر محركا لتكتونية الصفائح.

د- بروز طبقات وفوالق في مناطق التضاريس نتيجة قوى الانضغاط.

هـ- بؤر زلزالية مختلفة الأعماق بصورة مائلة

B- يمثل الرسم التخطيطي الموالي نوع الحركات التي تحدث على حدود الصفائح التكتونية وعواقبها:



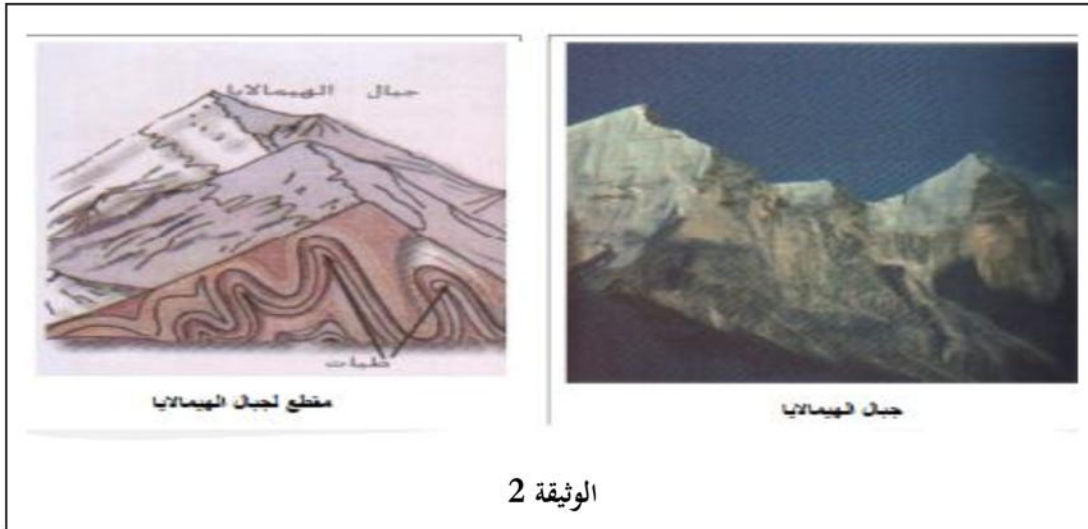
1. ما نوع الحركة بين الصفائح (1 و2) وبين الصفائح (2 و3) وبين الصفائح (3 و4)؟
2. ماذا تمثل البيانات الجيولوجية أ، ب، ج؟

الوضعية الإدماجية: 8ن

لفت انتباه زميلتك عند ملاحظة الوثائق المقابلة التي تمثل مجموعة سلاسل جبلية تشكلت نتيجة حركة الصفائح التكتونية كما تبينه الرسومات التخطيطية التالية، وطرحت عليك التساؤلات التالية:



الوثيقة 1



الوثيقة 2

- 1- فسري سبب حركة جزيرة الهند نحو قارة آسيا
- 2- ماهي الظاهرة الجيولوجية المسؤولة عن تشكل جبال الهيمالايا؟ وقدمي تعريفا لهذه الظاهرة؟
- 3- فسري سبب حدوث هذه الظاهرة الجيولوجية المدروسة؟
- 4- ما هي الظواهر الجيولوجية التي قد تحدث بعد وقوع الظاهرة الجيولوجية المدروسة؟