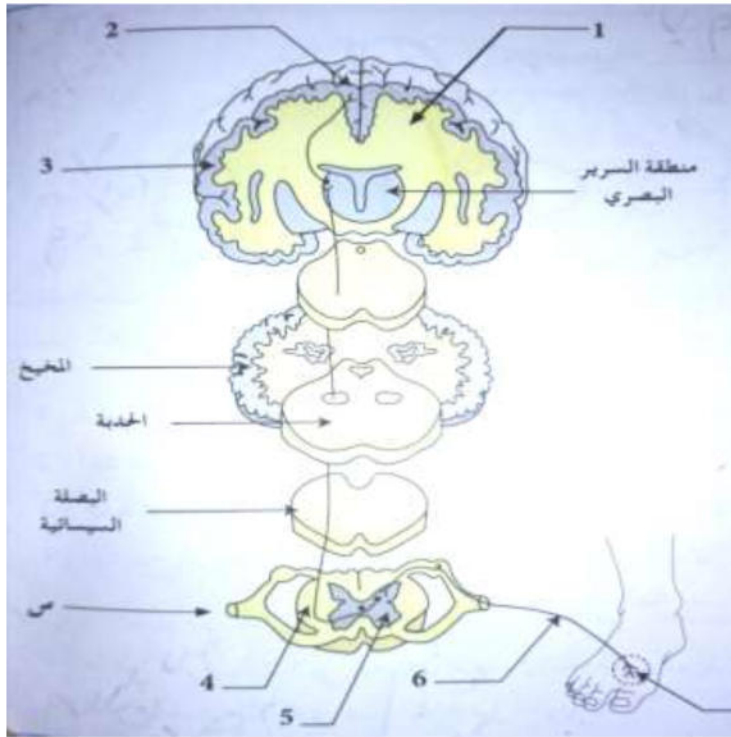




فيفري 2020

المستوى : الأولى ادبي

فرض الثلاثي الثاني في العلوم الطبيعية



### التمرين الاول:(14ن)

1/ أكتب البيانات اللازمة.

2/ هل للبنية المشار اليها بالحرف ' س ' دور في هذا النوع من الاحساس؟ اذكر السبب.

3/ اشرح لنا في نص علمي كيفية انتقال الاحساس بهذا الألم .

4/ ماهو العنوان الذي يمكنك استنتاجه للوثيقة ؟

الوثيقة -1-

### التمرين الثاني:(6ن)

-اقرأ الفقرة بتمعن و املأ الفراغات :

- قشرة المخ هي مقر التحكم .....فهي تتحكم في الحركات .....التي نقوم بها في حياتنا اليومية.

فيها نجد سطحا عصبيا.....وهو عبارة عن منطقة تصدر منها السيالات العصبية الحركية المختلفة .

هذه القشرة هي طبقة رقيقة من مادة رمادية تتمثل في طبقة .....لنصفي الكريتين مخيتين. كما نجد السطح المحرك..... الذي يضمن .....بين الحركات المختلفة.

بالتوفيق

## التصحيح النموذجي

ع ك ع ج

### التمرين الاول :

1/البيانات:

01-المادة البيضاء للمخ

02-سطح الإحساسات العامة

03-المادة الرمادية للمخ

04-المادة الرمادية للنخاع الشوكي

05-المادة البيضاء للنخاع الشوكي

06-ليف عصبي حسي

07-المغزل العصبي العضلي

س-عصب شوكي

2/نعم . السبب لانه يحول رسالة عصبية حسية.

2 3/النص العلمي: عند حدوث التنبيه الفعال على مستوى القدم نتيجة حدوث الاصطدام تتولد على مستوى المغزل

3 العصبي العضلي سيالة عصبية حسية تنتقل عبر الالياف العصبية الحسية للعصب الشوكي الى النخاع الشوكي ومراكز المراكز العصبية العليا.

4/عنوان الوثيقة: رسم تخطيطي يوضح الطرق العصبية للإحساس بالألم في القدم.

14ن 1

### التمرين الثاني:

- العصبي- الارادية- ارتسامي - الامامية - النفسي - التنسيق

06ن 6