

تمنح نقطتين على تنظيم الاجابة و نظافة الورقة .

التمرين الاول (06 نقاط)

يمثل الشكل مخطط تغيرات سرعة سيارة تسير على طريق مستقيم بدلالة الزمن .

1/ حدد المجال الزمني لكل مرحلة من مراحل حركة السيارة.....1.5 ن

.....
.....
.....

2/ ما طبيعتها (نوع) السرعة لكل مرحلة؟..... 1.5 ن

.....
.....
.....

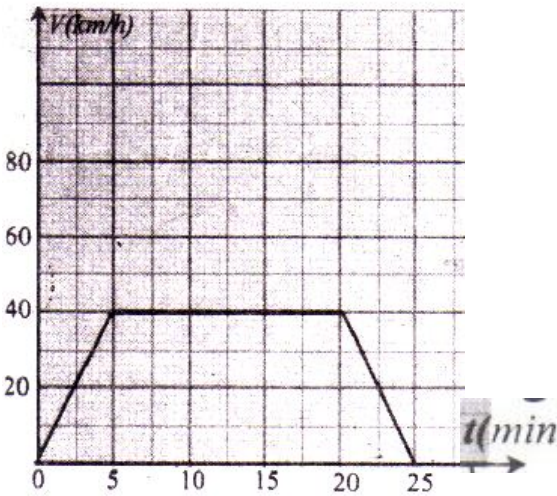
3/ ما هي قيمة السرعة عند الحظات الزمنية 2 ن

$$t = 25s \text{ و } t = 5s$$

.....
.....

4/ ما هو الزمن المستغرق في المرحلة الاخيرة؟..... 1 ن

.....
.....



التمرين الثاني (06 نقاط)

نستعمل التركيب المقابل من أجل نقل الحركة أنظر الشكل.

-- نسمي هذه الطريقة من نقل الحركة : نقل الحركة ب.....

-- تنقل الحركة من إلى

-- العنصر A يمثل الدولاب بينما يمثل العنصر B الدولاب

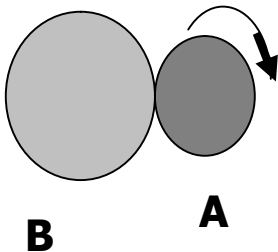
-- تكون جهة دوران الدولاب المقتاد جهة دوران الدولاب القائد

-- يدور الدولاب الوسيط جهة دوران الدولاب

-- لجعل العنصر القائد و المقتاد لهما نفس جهة الحركة نستعمل

-- يؤدي نقل الحركة إلى الأسطح المحتكة .

-- لكي نقلل من تآكل الاسطح المحتكة نستعمل و



الوضعية الإدماجية التمريين الثالث (08نقاط)

توجد اشغال في الطريق عند مدخل قرية تمدد على مسافة (100Km) حيث وضعت العلامة المرورية التالية انظر الشكل .

*** يقطع راكب دراجة نارية المسافة السابقة في زمن مقداره (t=5h).

*** بينما يقطعها سائق سيارة في زمن قدره (t=2h)

1) احسب سرعة الدراجة نارية.... 2 ن

.....
.....

2) احسب سرعة السيارة... 2 ن

.....
.....

3) حدد السائق الذي ارتكب مخالفة مرورية.... 1ن

.....
.....

4) علل جوابك .

1ن.....

.....



بالتوفيق

التمرين الاول (06 نقاط)

1/ حدد المجال الزمني لكل مرحلة من مراحل حركة السيارة.....1.5 ن

المرحلة الاولى (0s-5s)

المرحلة الثانية (5s-20s)

المرحلة الثالثة (20s-25s)

2/ ما طبيعتها (نوع) السرعة لكل مرحلة؟..... 1.5 ن

المرحلة الاولى :سرعة متزايدة

المرحلة الثانية :سرعة ثابتة

المرحلة الثالثة :سرعة متناقصة

3/ ما هي قيمة السرعة عند الحظات الزمنية 2 ن

عند اللحظة $t=5s$ قيمة السرعة $v=20m/s$

عند اللحظة $t=25s$ قيمة السرعة معدومة $v=0m/s$

4/ ما هو الزمن المستغرق في المرحلة الاخيرة ؟..... 1 ن

الزمن المستغرق في المرحلة الاخيرة $t=25-20=5s$

التمرين الثاني(06 نقاط)

-- نسمي هذه الطريقة من نقل الحركة : نقل الحركة **بالاحتكاك**..

-- تنتقل الحركة من **عنصر قائد** إلى **عنصر مقتاد**

-- العنصر A يمثل الدوLAB **القائد** بينما يمثل العنصر B الدوLAB **المقتاد**

-- تكون جهة دوران الدوLAB المقتاد **عكس** جهة دوران الدوLAB القائد

-- يدور الدوLAB الوسيط **عكس** جهة دوران الدوLAB المقتاد

-- لجعل العنصر القائد و المقتاد لهما نفس جهة الحركة نستعمل **عنصر وسيط**

-- يؤدي نقل الحركة إلى **تآكل** الأسطح المحتككة .

-- لكي نقل من تآكل الاسطح المحتككة نستعمل **تشحيم** و **التزييت**

الوضعية الادماجية التمرين الثالث (08 نقاط)

1) احسب سرعة الدراجة نارية.... 2 ن

السرعة = المسافة/ الزمن

السرعة = $5h/100Km$

السرعة = $20 Km / h$

2) احسب سرعة السيارة... 2 ن

السرعة = المسافة/ الزمن

السرعة = $2h/100Km$

السرعة = $50 Km / h$

3) حدد السائق الذي ارتكب مخالفة مرورية.... 1 ن

سائق السيارة هو الذي ارتكب مخالفة مرورية

4) علل جوابك . 1 ن

لأنه تجاوز المسافة المحددة